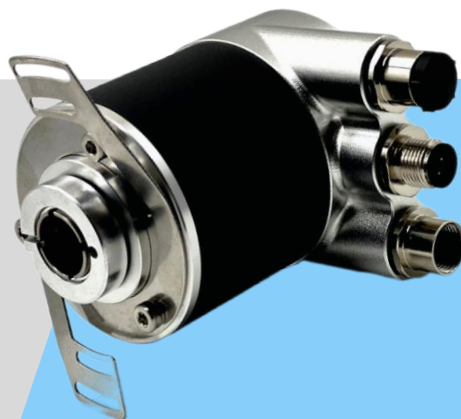


灏秒科技（苏州）有限公司



绝对值编码器

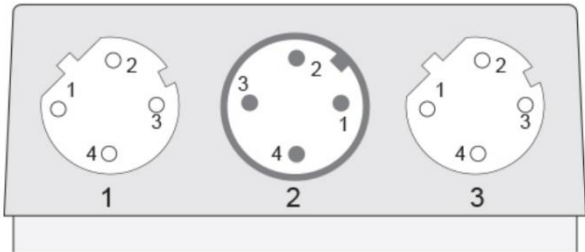
多圈 Ether CAT 以太网说明书

(4.0 版)

★在使用编码器前，请完整阅读下面的说明，正确使用！

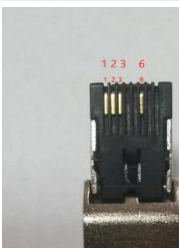
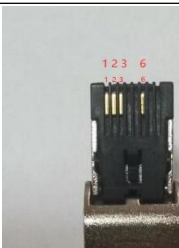
编码器介绍		接口介绍	
技术	磁电	输出信号	Ether CAT
单圈分辨率	最高 14 位	传输速率	10/100Mbit
多圈圈数/技术	4096/机械齿轮组	接口周期时间	≥80us
码制	二进制	可编程功能	分辨率, 方向, 预置
诊断	内存	输出驱动器	Ethernet
机械参数		电气参数	
最大转速	6000 转/分	工作电压	10-30Vdc (5Vdc 可定制)
主轴负载	轴向 40N, 径向 100N	消耗电流	< 50mA (24Vdc)空载
主轴材质	304 不锈钢	反极性保护	有
外壳材质	铝	启动时间	<1s
抗冲击	1000m/s ² (6ms), 等于 100g	短路保护	有
抗振动	200m/s ² (10-2000Hz), 等于 20g	IP 等级	IP65
允许轴向窜动	±1.5mm	温度	98%相对湿度, 无凝结状态
允许径向跳动	±0.2mm	重复定位精度	小于 2Bit
外形结构	60mm 外径, 实心轴	工作温度	-40℃~85℃
连接形式	M12 插头	储存温度	-40℃~85℃

接线图：



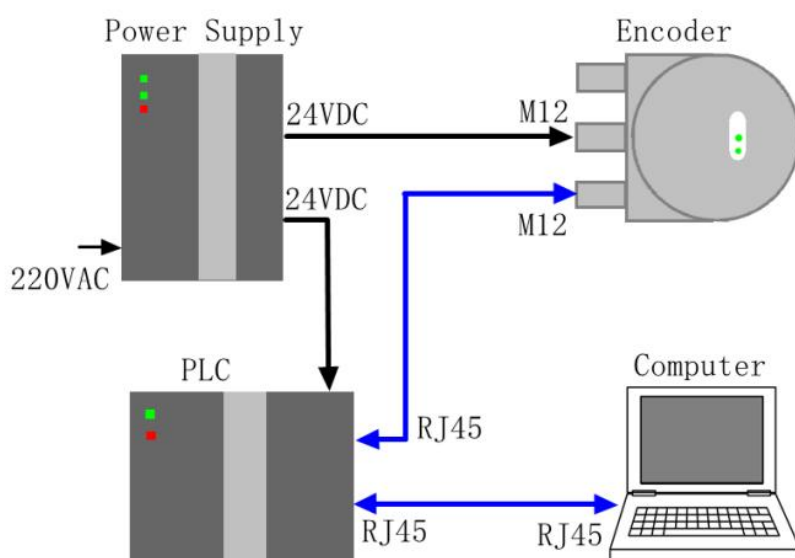
插头规格

	侧出式
连接 1	M12, 母头式, D 型
连接 2	M12, 公头式, A 型
连接 3	M12, 母头式, D 型

信号	接头	M12 Pin	RJ45 Pin	
TX+:	插头 1	1	1	
TX-:		2	2	
RX+:		3	3	
RX-:		4	6	
10-30V:	插头 2	1		
Not		2		
GND:		3		
Not		4		
TX+	插头 3	1	1	
TX-		2	2	
RX+		3	3	
RX-		4	6	

接线注意事项

- 1、PLC 和编码器均为 24V 直流供电。
- 2、PLC 与电脑间以网线连接。PLC 与编码器之间，一头 RJ45，一头 M12 4PIN 插头。



指示灯功能：

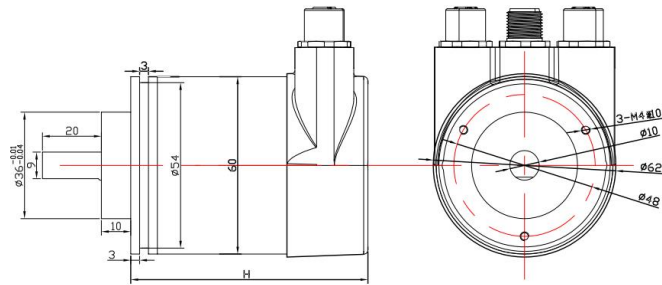
- 1、红灯常亮：通讯失败（检查接线是否正确或接触不良等情况）。

2、绿灯常亮（黄灯闪烁）：通讯中。

3、绿灯常亮/黄灯常亮：通讯成功。

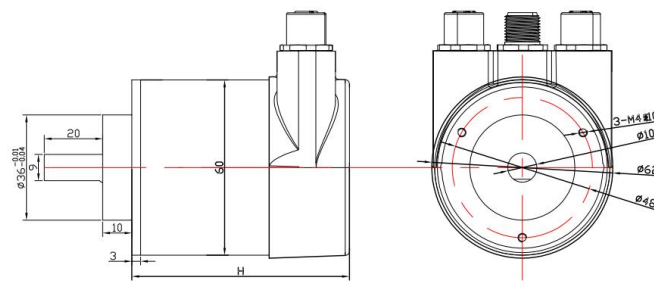
机械尺寸图：

夹紧同步法兰



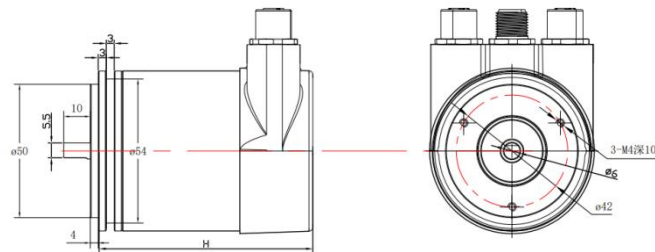
60mm 外径 6/8/10mm 轴径可选 20mm 轴长(注：6mm 轴径轴长为 10mm)

夹紧法兰



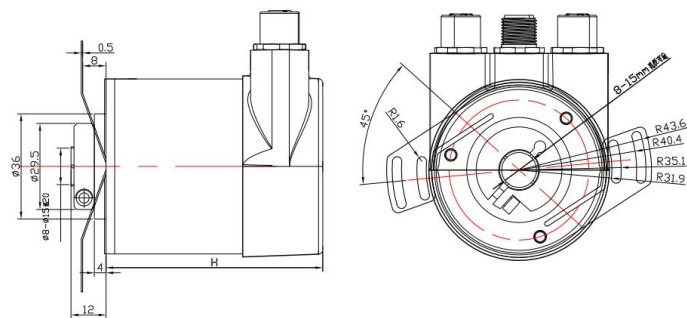
60mm 外径 10mm 轴径 20mm 轴长

同步法兰/伺服法兰



60mm 外径 6mm 轴径 10mm 轴长

盲孔型/半通孔法兰



60mm 外径 8-15mm 孔径可选 20mm 孔深

灏秒科技（苏州）有限公司技术部