

# 耗材类产品介绍

瑞柏·中国

# 耗材产品优势



## 科学的设计

- 由著名生殖医学专家冯怀亮博士及其团队，结合多年一线临床经验，设计研发的**辅助生殖专用产品**，更符合临床使用习惯。
- 美国专利局和中国专利局注册产品，获得**专利授权10项**。



## 洁净的生产环境

- GMP标准的**万级洁净区**，从原料、生产、成品到包装均在同一洁净区内完成，保证产品更高洁净度。
- 先进的、**高精密的生产设备**，减少人员操作环节，大大降低污染风险，产品质量更高，符合更高标准要求。



## 高品质的原材料

- 所用原材料均为**医用级别**，安全无毒。
- 通过细胞毒性、皮内刺激、皮肤致敏和鼠胚实验等相关测试。



# 耗材产品优势



## 独立的包装

- 独立包装，减少划痕，避免粉尘污染；
- 单只包装可避免使用过程中的交叉污染。
- 单只包装上有日期标识，方便追踪。



## 严格的质量控制

- 采用**辐照灭菌**，灭菌效果优于同类使用环氧乙烷灭菌的产品；
- 内毒素控制在小于**0.015EU/套**，比大多数同类产品更严格；
- 严格的质控标准，400倍显微观察，确保产品无划痕、无污染。



## 权威的检测

- 通过**中检院全项检测**；
- 其中包括遗传毒性测试，鼠胚实验，细胞毒性和致敏反应测试。



瑞柏·中国所有辅助生殖类产品均通过中检院相关测试，这正是瑞柏产品高质量、高标准的重要体现。

产品  
目录

序号	产品编号	产品型号	名称
1	RBC-S	RBC-S-010	玻璃化冷冻载杆-straw
		RBC-S-007	玻璃化冷冻载杆-EZ
2	RBC-2011	/	人授移植管
3	RBC-2012	/	精子浮游捕捉器套装
4	RBC-2014	/	冷冻解冻板
5	RBC-2017	/	胚胎移植导管
6	RBC-2022	RBC-2022-A	200 $\mu$ L带滤芯枪头
		RBC-2022-B	200 $\mu$ L无滤芯枪头
7	RBC-2027	RBC-2027-A	胚胎培养皿
		RBC-2027-B	中心单孔培养皿
		RBC-2027-C	取卵培养皿
8	RBC-2028	/	高质量精子筛选注射皿
9	RBC-2029	/	五孔培养板
10	RBC-2031	/	通道受精培养皿

# 产品实物图

玻璃化冷冻载杆

人授移植管

拨卵针

精子浮游捕捉器套装

胚胎移植导管



中心单孔皿  
取卵培养皿  
胚胎培养皿

冷冻解冻板

高质量精子筛选

通道受精培养皿

五孔培养板

枪头

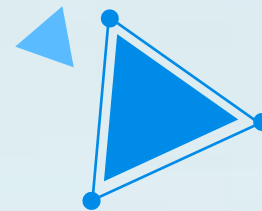
01

# 玻璃化冷冻载杆

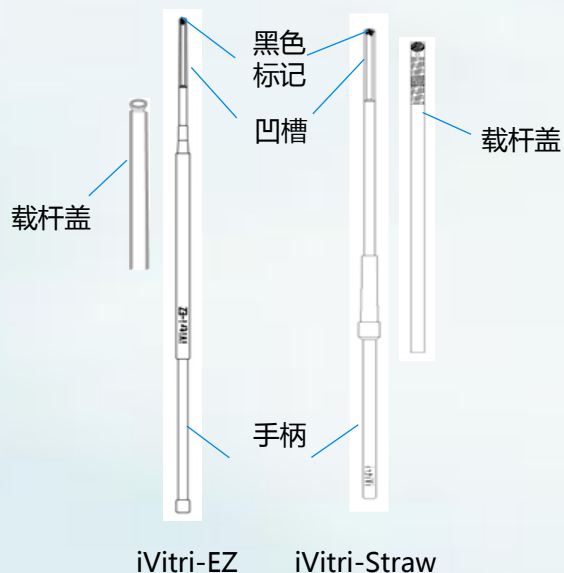
---

iVitri<sup>®</sup>-Straw

iVitri<sup>®</sup>-EZ



## 玻璃化冷冻载杆（专利产品）



专为辅助生殖的玻璃化冷冻技术而精心设计。



### 人性化设计

- 首创的**凹槽设计**，不沾胚胎，不掉胚胎，保持DNA完整性，增加**受孕率**。
- 样品存放处经过准确的载体和液体表面流体动力学（**荷叶与水滴原理**）设计，绝不会丢失被冷冻样本。
- **操作简便**，新手与熟手均可获得一样的冷冻与解冻效果。
- 载杆有**5种不同颜色**（蓝、黄、绿、橙、粉），便于区分。

### 精良的加工工艺

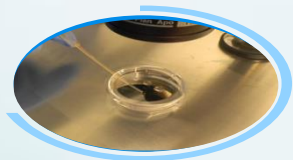
- 采用**特殊材料制造**（具有极佳导热性与表面张力的高分子材料），可有效保持玻璃化冷冻液的渗透压和冷冻速率，有效地提高卵子、胚胎及其它样本的存活率；
- **单只包装**，一次性使用。

### 临床效果好

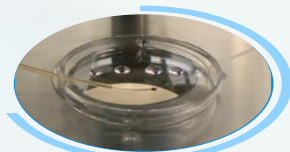
- 临床数据表明，iVitri玻璃化冷冻载杆能有效提高样本**复苏率和成功率**。



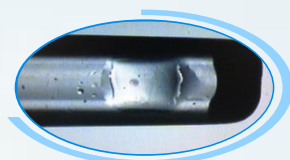
## 冷冻流程（参考玻璃化冷冻操作）



1、将载杆置于显微镜下



2、将含有胚胎的玻璃化溶液（ $1\sim 2\mu\text{l}$ ），置于载杆附近



3、装载样本



4、置于液氮中



5、套上载杆盖



6、转入铝支架，液氮保存

配合玻璃化冷冻套装和冷冻解冻板使用。

临床数据表明：冷冻液小滴为 $1.0\sim 1.5\mu\text{l}$ ，样本复苏率较好。

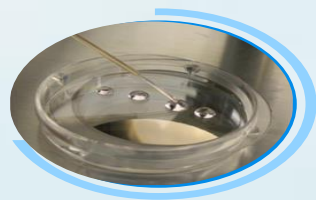
## 解冻流程（参考玻璃化解冻操作）



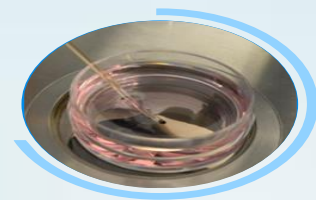
1、取出铝支架



2、取出载杆，去除外套



3、按照玻璃化解冻流程进行解冻操作



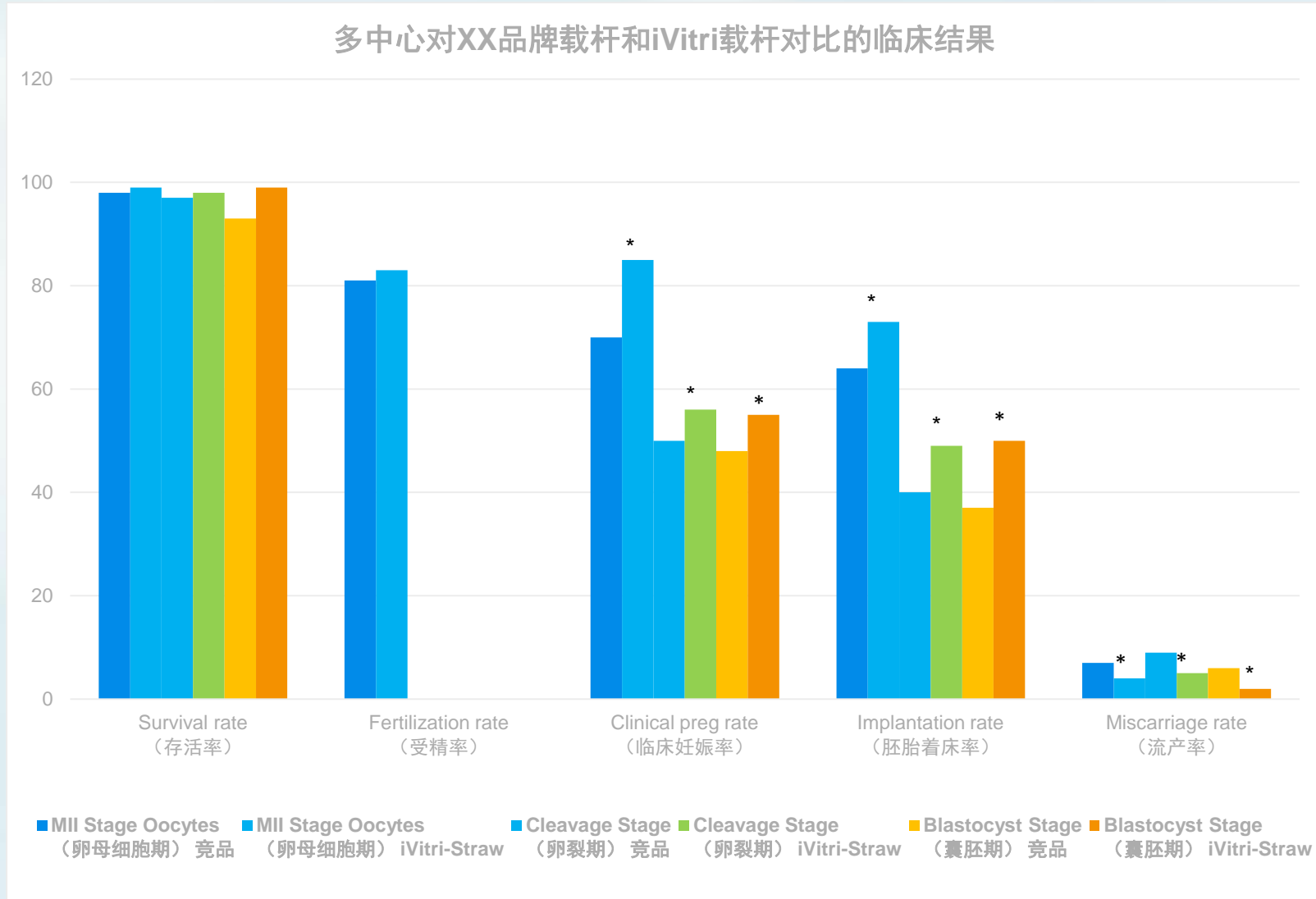
4、样本复苏

配合玻璃化解冻套装和冷冻解冻板使用。

建议复苏时间：胚胎与囊胚2小时，卵母细胞3小时。



# 临床数据

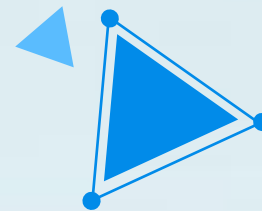


数据表明：使用iVitri玻璃化冷冻载杆，样本的存活率、妊娠率和着床率极高。

02

# 人授移植管

IUI Catheter

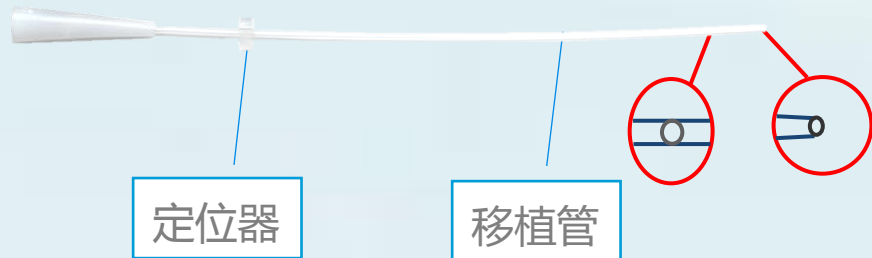


# 人授移植管

产品规格：14cm

产品用途：将精液注入子宫内的装置

结构组成：移植管和定位器



导管远端两侧设有光滑开孔，降低液体压强，有助于精子释放，避免冲击损伤。

采用分体设计，材质软硬适中，尖端有缩口处理，不会损伤子宫内膜。

移植管内壁光滑，不会损伤精子。

定位器可更好的控制导管插入的深度。

# 使用方法

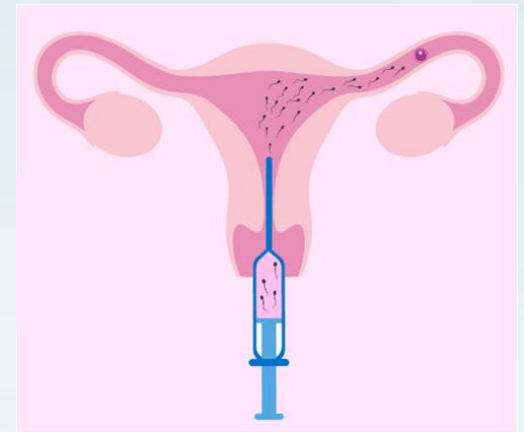
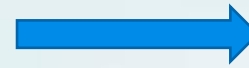
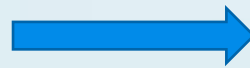
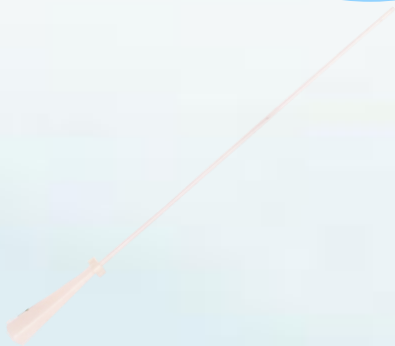
连接移植管  
与注射器

吸取精子  
样本

将移植管伸  
入子宫内

释放精子  
样本

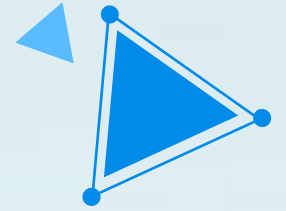
抽出移  
植管



03

# 精子浮游捕捉器套装

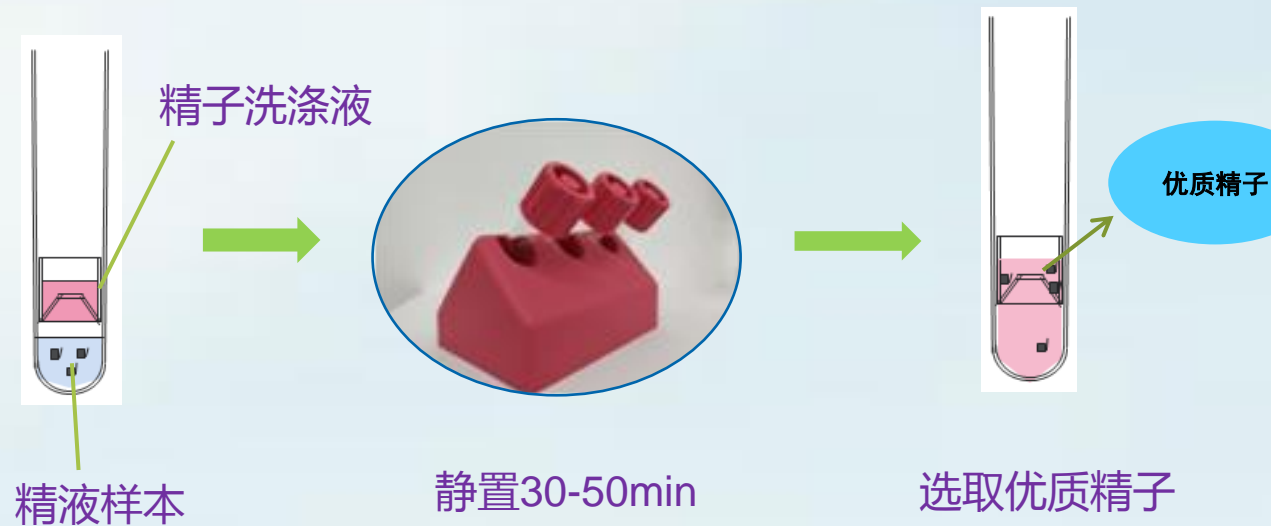
Swimming Sperm Trapper Kit



# 精子浮游捕捉器套装



## 使用方法



用途：用于人类辅助生殖技术中优质精子的筛选



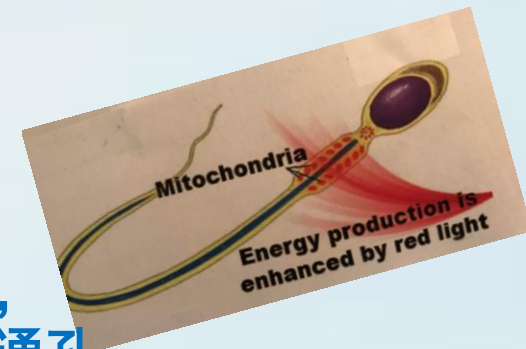
## 产品优势



替代梯度分离液，操作简单，  
不受设备条件限制



浮游通孔采用石榴红色，  
可以吸引优质精子穿越通孔



45° 的合理设计



精子浮游的筛选方式，不需离心，减少精子的  
损伤，精子的DNA完整性好

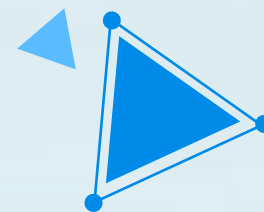
受精后胚胎质量好



04

# 冷冻解冻板

Embryo Frozen & Thawing Plate



## 冷冻解冻板（专利产品）

### 产品介绍



用途：用于辅助生殖过程中胚胎的冷冻、解冻操作。



专为玻璃化冷冻、解冻设计，简化操作，提高胚胎复苏率。

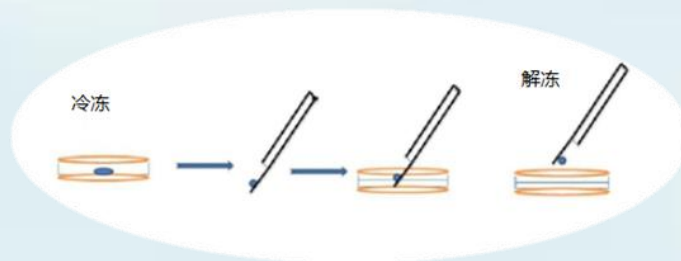


配合玻璃化冷冻套装或玻璃化解冻套装使用。



配合玻璃化冷冻载杆（iVitri-EZ/Straw）使用，可显著提高胚胎的复苏率。

### 使用方法

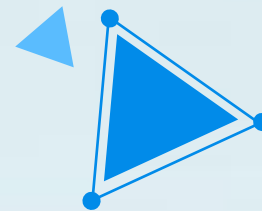


配合玻璃化冷冻载杆和玻璃化冷冻套装或玻璃化解冻套装使用，对胚胎进行玻璃化冷冻、解冻操作。

05

# 胚胎移植导管

Embryo Transfer Catheter

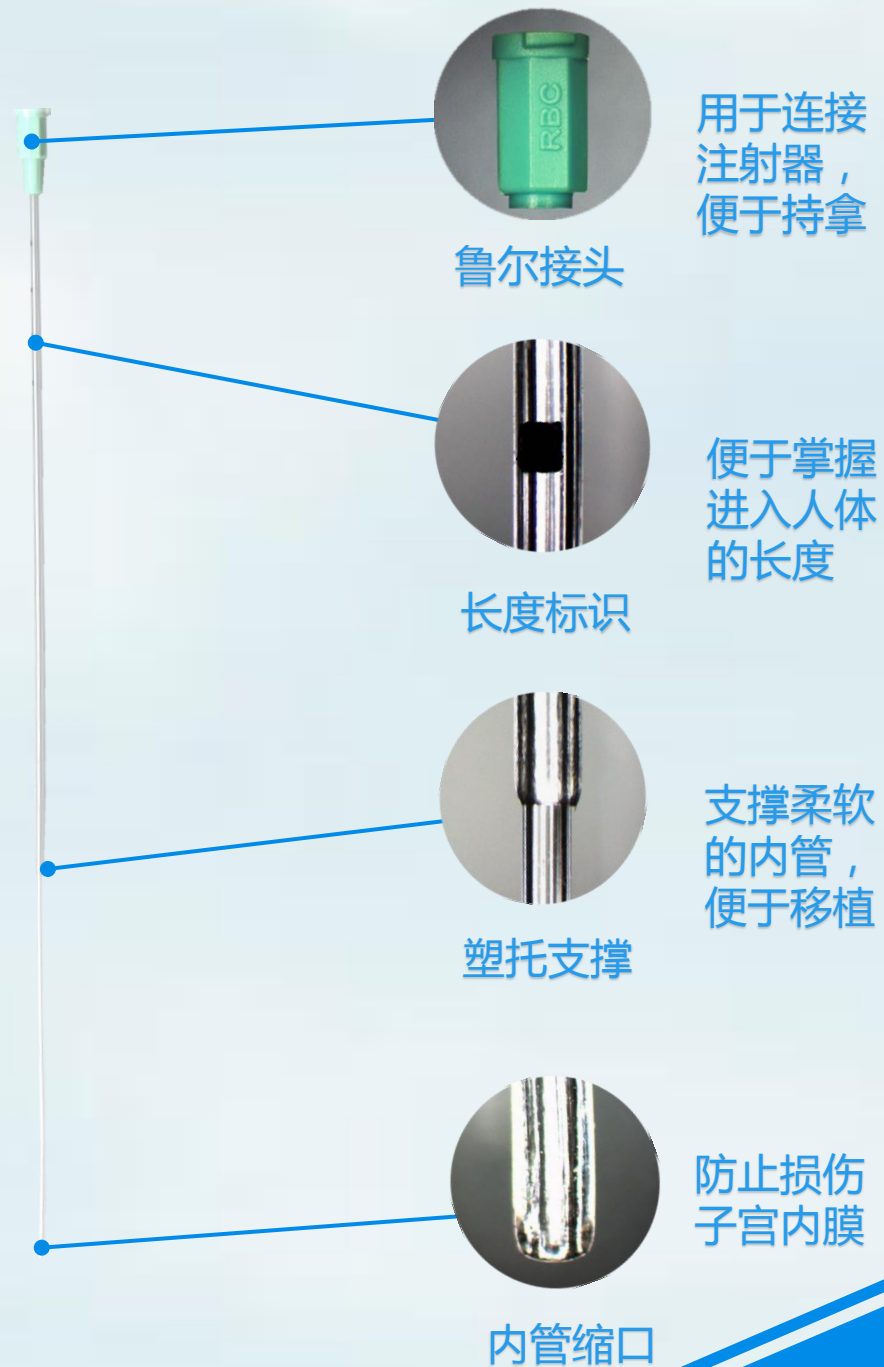


# 胚胎移植导管

产品规格：23cm

产品用途：将胚胎细胞移入子宫内的装置

结构组成：套管、内管、外管、插芯



# 使用方法

连接内管  
与注射器

吸取移植液  
和胚胎

用外管构建  
移植通道

在超声引  
导下进行  
胚胎移植

抽出移植  
导管

注意：移植困难时，可选择使用插芯辅助构建移植通道。

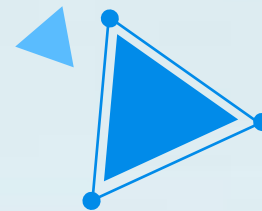




06

# 培养皿

Embryo Culture Dish  
Organ Culture Dish  
Dish for Egg Retrieval



## 产品介绍

# 培养皿



取卵培养皿

规格：69mm  
材质：PS



中心单孔培养皿

规格：55mm  
材质：PS



胚胎培养皿

规格：39mm  
材质：PS

用途：用于辅助生殖过程中体外授精和胚胎培养。

## 使用方法



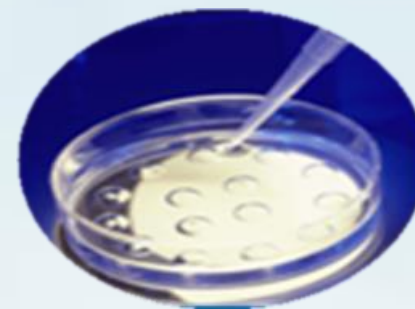
取卵培养皿

将含有卵子的液体倒入皿中，  
在实体显微镜下寻找。



中心单孔培养皿

四周凹槽进行精子洗  
涤，中心孔进行胚胎培  
养。








胚胎培养皿






做成培养液小滴，放置胚胎  
进行培养。

## 培养皿类产品优势

# 质量控制

-  采用辐照灭菌，灭菌效果优于使用环氧乙烷灭菌的产品。
-  内毒素控制小于0.015EU/套，比同类产品质控更严格。
-  单只包装，一次使用，避免污染。
-  通过中检院全项检测。
-  鼠胚试验（MEA）细胞发育到囊胚期的百分率大于等于80%。

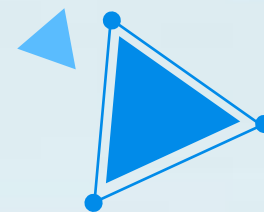
# 设计合理

-  皿盖有透气孔设计，便于进行气体交换，利于细胞和胚胎发育。
-  平底设计便于控制最佳温度。
-  五孔培养板（专利产品）  
孔壁有一定倾斜角度保证观察和获取胚胎无死角。
-  冷冻解冻（专利产品）  
专为玻璃化冷冻、解冻设计，简化操作，提高胚胎复苏率。
-  中心单孔培养皿  
孔壁设计提供了完美的角度轻松进行样本接入和清洗。

07

# 高质量精子筛选注射皿

High Quality Sperm Screening Dish for ICSI

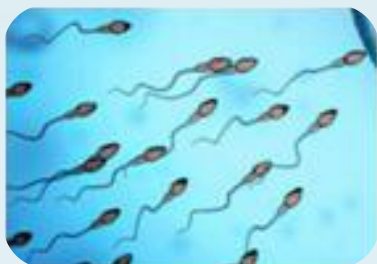


# 高质量精子筛选注射皿（专利产品）

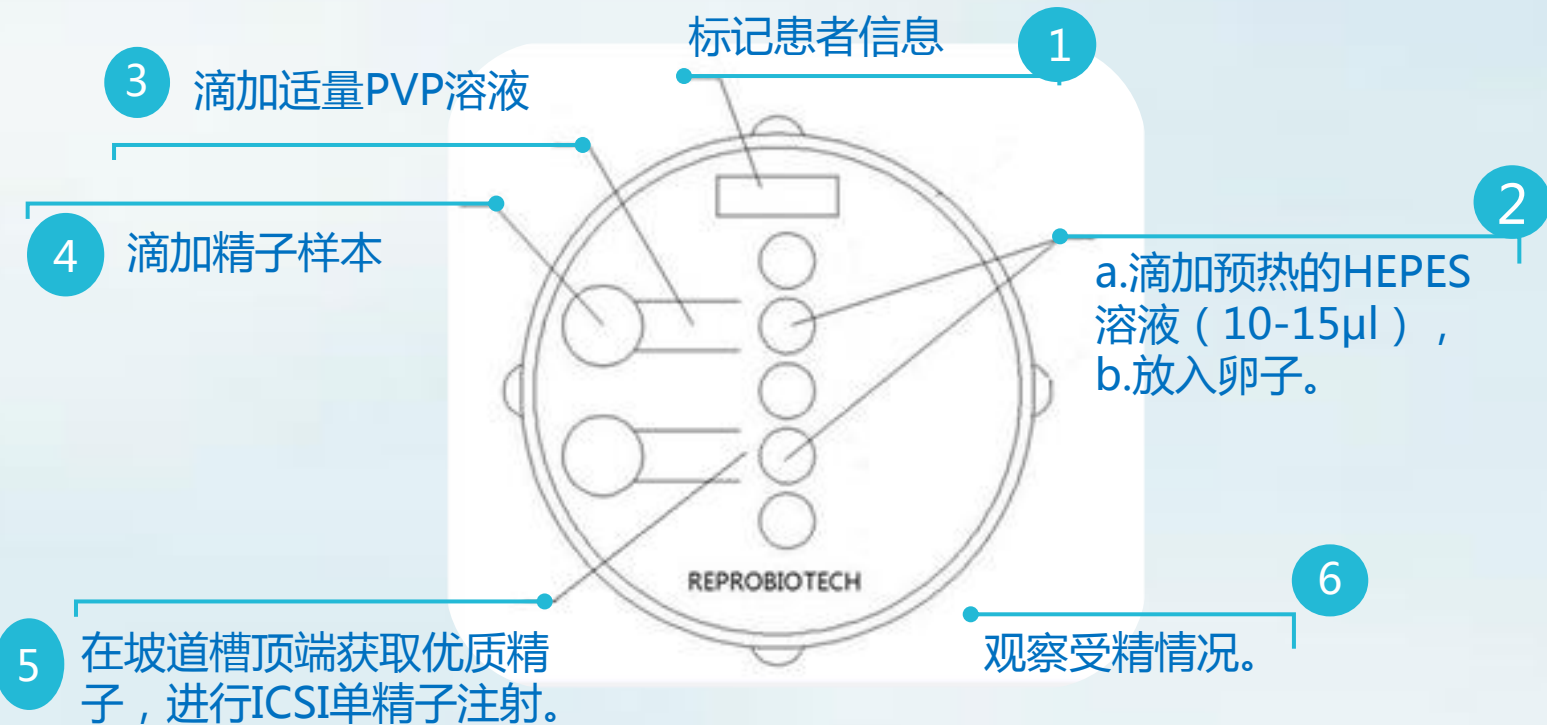


## 产品用途

- 1、自然地筛选优质精子；
- 2、ICSI（卵胞浆内单精子显微注射）操作。



## 使用方法



# 产品优势



## 特殊设计，专利保护

- 著名生殖医学专家，结合多年临床经验，采用独特的**坡道设计**，使产品更加科学，更加符合临床应用；
- 美国专利局和中国专利局注册产品，**受专利保护**。



## 高质量精子筛选

- 科学的坡度设计，可以**自然地筛选出高质量精子**；
- 配合**精子显微操作液**使用，更有利于筛选出活力强、质量高的单个精子。



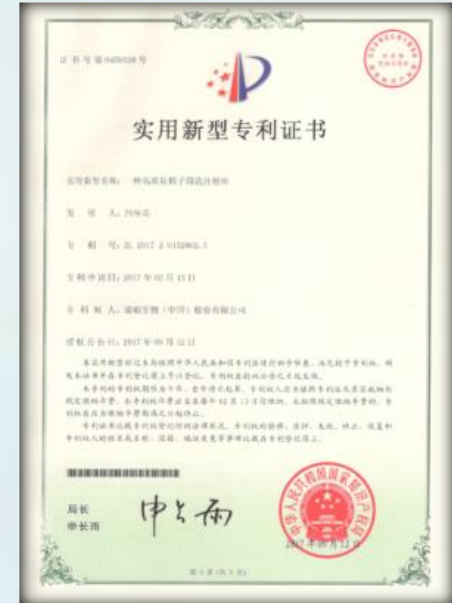
## 受精的胚胎质量高

- **有效地分离掉杂质和病原体**，挑选出活力强、质量好的精子与卵母细胞结合，从而提高胚胎质量。



## 妊娠成功率高

- 筛选出的单精子质量高、进行ICSI操作后，胚胎发育好，进而**妊娠成功率高**；
- 临床数据表明，瑞柏·中国辅助生殖产品能显著提高临床妊娠率。

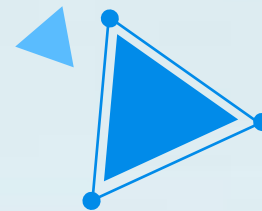




08

# 五孔培养板

Five-well Culture Plate



# 五孔培养板（专利产品）

## 产品介绍



五孔培养板

规格：65mm  
材质：PS

用途：用于辅助生殖过程中体外授精和胚胎培养。



五孔设计，减少辅助生殖操作中培养皿的使用和更换。



孔壁有一定倾斜角度，确保观察和获取胚胎无死角。



皿盖有透气孔设计，便于进行气体交换，利于细胞和胚胎发育。

## 使用方法

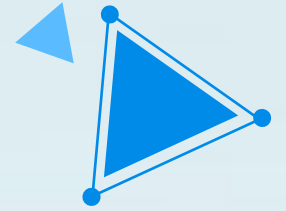


在培养孔内放置培养液，覆盖石蜡油，放置胚胎进行培养。

09

# 通道受精培养皿

Channel Fertilized Culture Dish

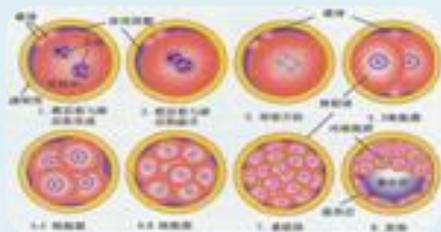


# 通道受精培养皿（专利产品）

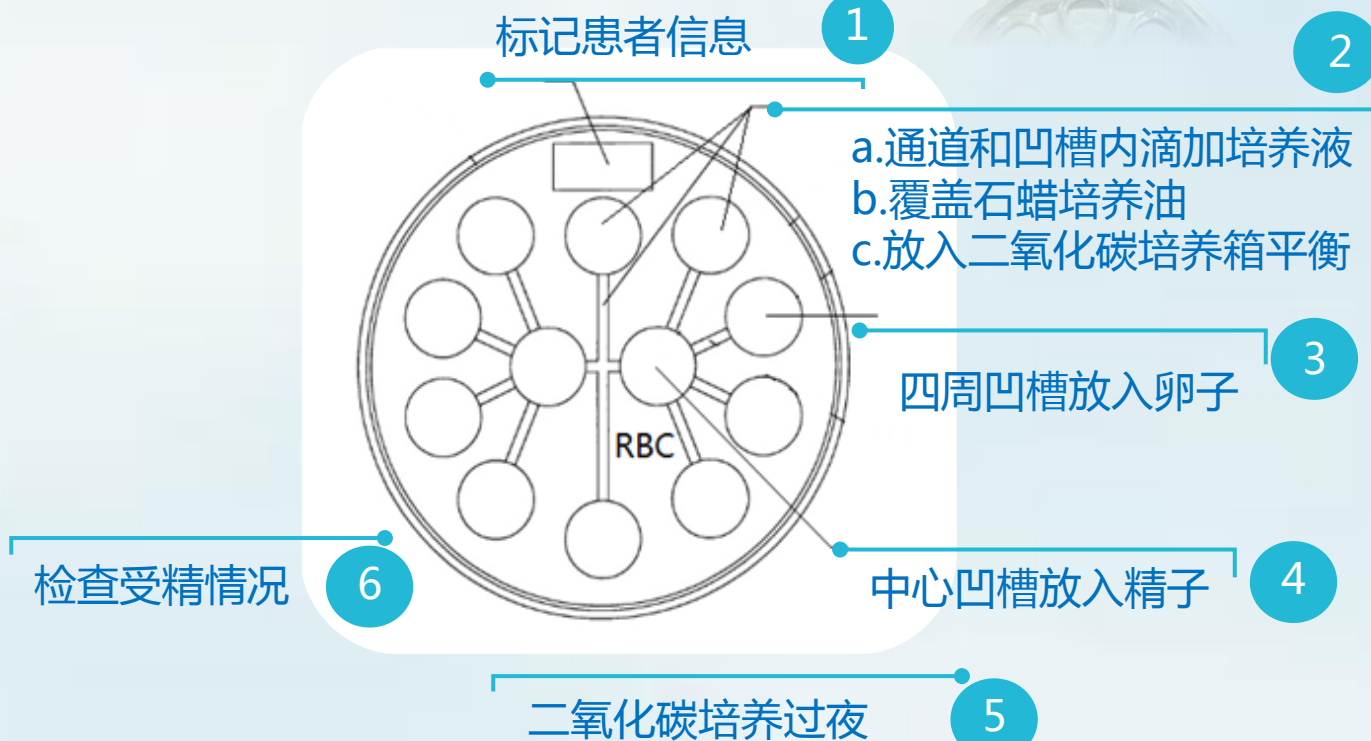


## 产品用途

- 1、筛选优质精子进行体外受精；
- 2、卵子和胚胎的单个培养或组合培养；
- 3、PGS/D活检后胚胎培养。



## 使用方法



# 产品优势



## 特殊设计，专利保护

- 结合多年临床经验，采用特殊的**多通道**设计，使产品更加符合临床应用；
- 美国专利局和中国专利局注册产品，受**专利保护**。



## 自然地筛选卵子

- **活力强、质量高的精子与卵母细胞结合，形成受精卵。可以自然地筛选掉质量差的卵子。**



## 精子的DNA完整性好

- **多通道的设计，能够自然地筛选出优质精子，减少机械操作对精子的损伤，保持精子DNA的完整性。**



## 受精的胚胎质量高

- 有效地分离掉杂质和病原体，挑选出活力强、质量好的精子与优质的卵母细胞结合，**提高胚胎质量。**



10

# 精子冷冻管、培养方瓶、枪头

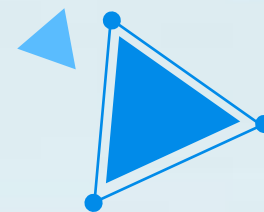
---

Cryopreservation tube

Culture bottle

Filter Tip

Filterless Tip





# 精子冷冻管、培养方瓶、枪头



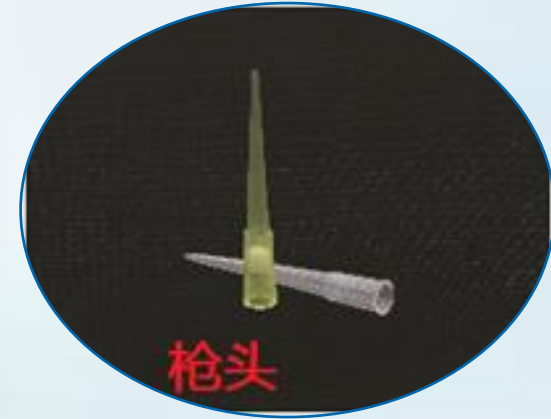
规格：1.8mL

精子冷冻储存使用



规格：70mL、250mL

用于细胞培养、  
各种培养液的分装。



带滤芯和无滤芯

规格：200 $\mu$ L

用于辅助生殖技术和基因工程中的  
液体测量、基因、卵子和胚胎  
的操纵

# 车间一角





THANK  
YOU