

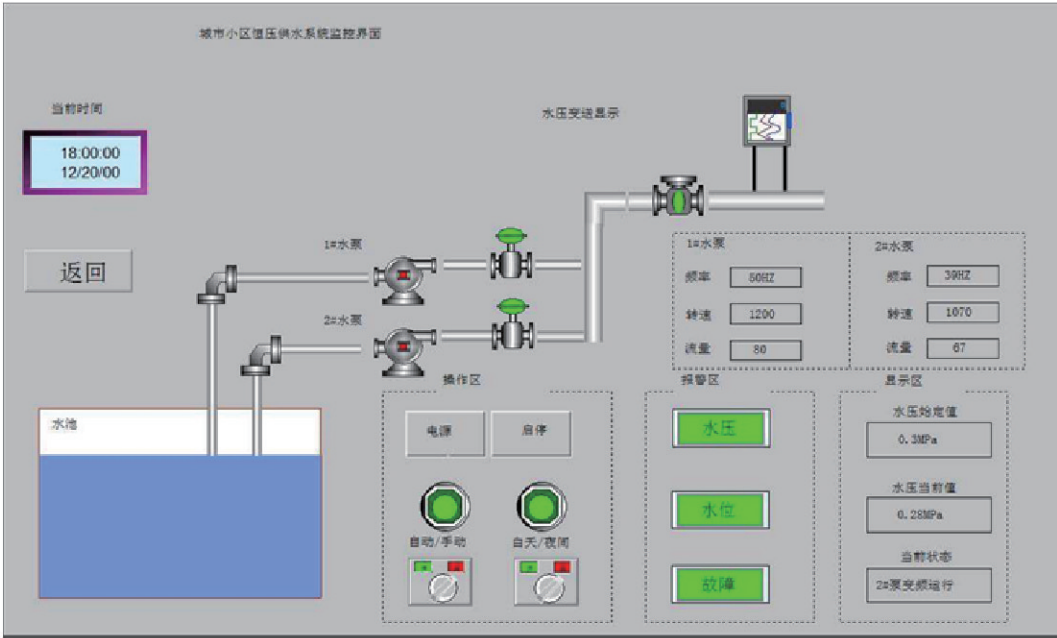
压力/物位/流量/温度/分析仪表

## 综合产品手册

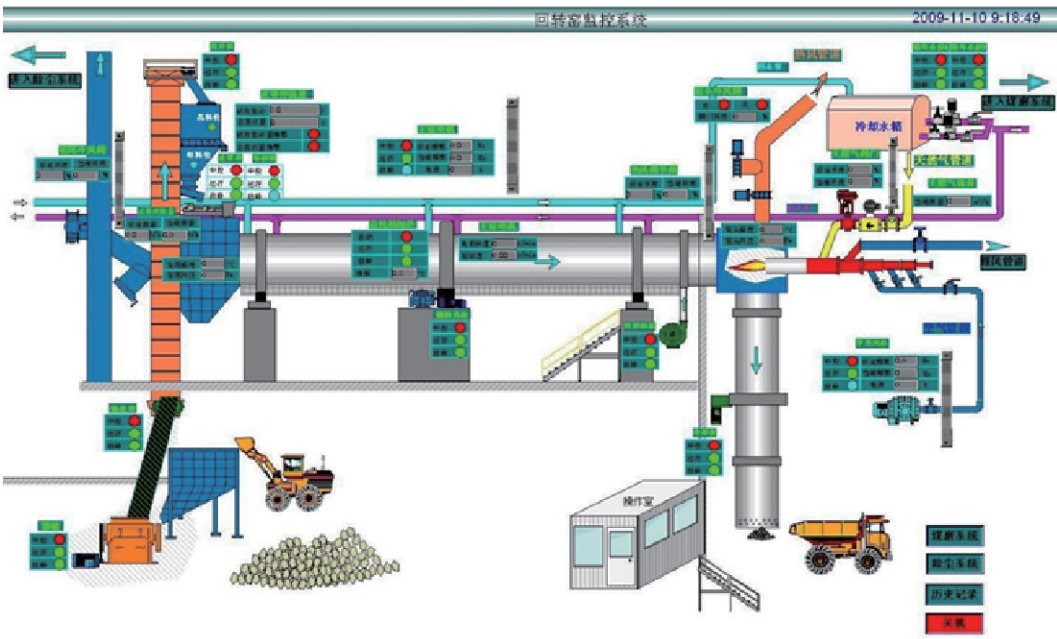
具体选型请咨询销售，由我们为你提供合适的型号或者定制服务

自动化控制系统（PLC/DCS/ESD/安防/智慧监测等）

自动化控制系统已被广泛应用于人类社会的各个领域。应用于电力、冶金、水泥、石油、化工、食品、医药、市政、水处理、机械制造等生产过程中遇到的各种物理量，包括温度、流量、液位、压力、密度、浓度、厚度、张力、速度、位置、频率、相位等，都有相应的控制系统。在此基础上通过采用数字计算机还建立起了控制性能更好和自动化程度更高的数字控制系统，以及具有控制与管理双重功能的过程控制系统。



PLC控制系统界面



DCS控制系统界面

接触介质部分材质的耐腐蚀性参考表

分类	介质名称	浓度 %	温度	碳钢	316	哈氏 C	蒙乃尔	钽	分类	介 质 名 称	浓度 %	温度	碳钢	316	哈氏 C	蒙乃尔	钽
无机酸	盐 酸	5	RT BP		C	B	C	A	有机酸	氢氟酸	5 48	RT BP	C	C	C	A	C
		10	RT BP		C	B	C	A		醋酸	100	RT BP	C	A	A	A	A
		20	RT BP		C	B	C	A		甲酸	50	RT BP	C	C	A	B	A
		35	RT BP		C	B	C	A		草酸	10	RT BP	C	B	A	B	A
	硫 酸	5	RT BP		A	A	A	A		柠檬酸	50	RT BP	C	A	A	A	A
		10	RT BP		C	A	A	A	碱	苛性钠	20	RT BP	A	A	B	A	A
无机酸	硫 酸	60	RT BP	C	C	A	C	A		苛性碱	40	RT BP	A	A		A	C
		80	RT BP	B	A	A	C	A		苛性钾	50	BP	B	A	B	A	A
		95	RT BP	B	A	A	C	A		氯化铁	30	RT BP	C	C	B	B	A
	硝 酸	10	RT BP	C	A	B		A		氯化钠	20℃ 饱和	RT BP	A	B	A	C	A
		30	RT BP	C	A	B		A		氯化铵	25	RT BP	C	B	B	B	A
		68	RT BP	C	A	B		A		氯化钙	25	RT BP	B	A	A	A	A
		发烟	RT					A		氯化镁	42	RT BP		A	A	B	A
									盐	硫酸铵	20℃ 饱和	RT BP			A	A	A
	磷 酸	30	RT BP	C	A	A	C	A		硫化钠	10	RT BP			A	A	A
		50	RT BP	C	A	A	C	A		硫酸钠	50	RT BP	B	A	B	A	A
		70	RT BP	C	A	A	C	A		硝酸铵	10	RT BP	A	B	A	C	A
		85	RT BP	C	A	A	C	A		硝酸钾	全部	RT BP	B	B	B	B	A
	35%HC1+ 65%HNO3		RT					A	硫化物	氯气	干	RT	B	A	A	B	A
	90%H2SO4+ 10%HNO3		RT					A		氯水	湿	RT		C	B		A
	70%H2SO4+ 30%HNO3		RT					A		二氯酸硫	饱和	RT		C	B	B	A
	50%H2SO4+ 50%HNO3		RT					A		硫化氢	湿	RT		A			A
	铬 酸	20	RT BP			A		A	硝酸物								
	王 水	HCL3 HNO31	RT BP		C	A		A									

A—耐腐蚀性好  
B—耐腐蚀性可以  
C—耐腐蚀性差  
空格—无数据

( 腐蚀率<0.13mm/年)  
( 腐蚀率 0.13~1.3mm/年)  
( 腐蚀率>1.3mm/年)

RT—室温  
BP—沸点