



**型号： SRF-PHR-Y304N**

## 产品概况

SRF-PHR-Y304N 读写器是一款一体式的高频 RFID 读写设备。其工作频率为 13.56MHz，符合 ISO-15693 标准，支持 RS-485（Modbus RTU）通信方式。采用坚固的工程塑料外壳，防护级别达到 IP67。读写器具有识别速度快、准确率高、安装方便等特点。

## 应用领域

权限管理、桌面发卡、自动化线体等

## 产品特点

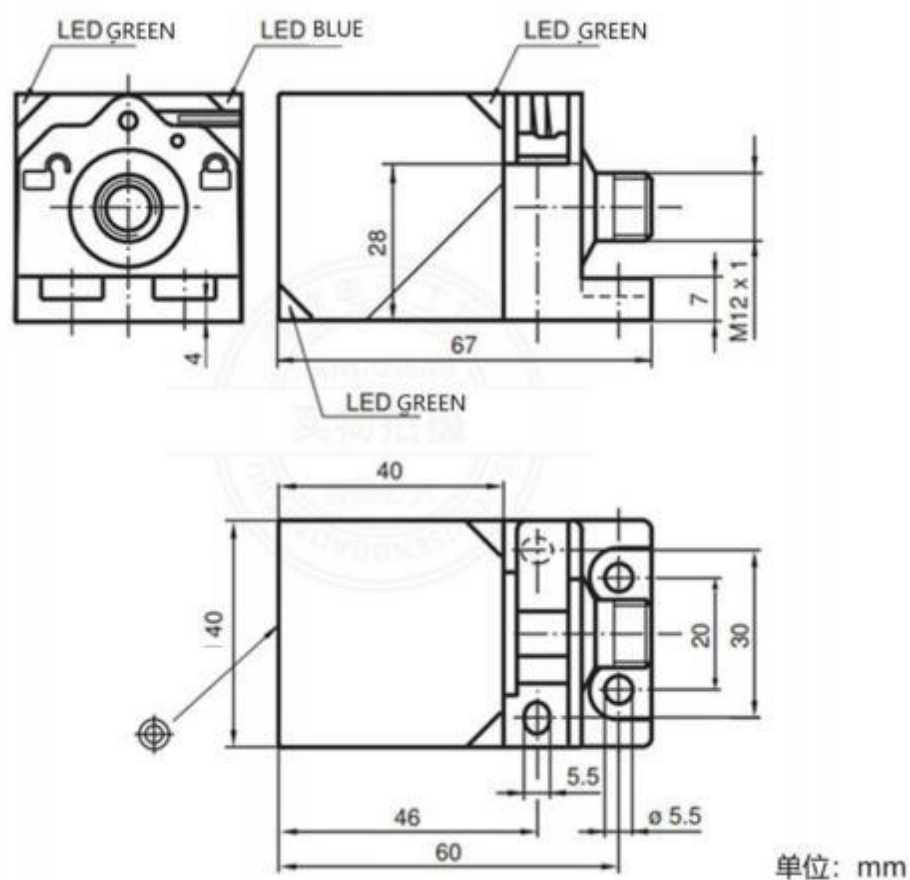
### 功能

工作频率为 13.56MHz，符合 ISO-15693标准；  
支持 RS-485（Modbus RTU）通信方式，方便企业大规模批量组网应用；  
一体式设计，结构紧凑，方便安装；  
IP67 防护适合各种安装环境。

### 性能

13.56MHz 工作频率，读写速度快，工作稳定；  
Modbus 数据协议，数据采集稳定、可靠；  
工业标准 EMC 设计，有效抵抗工业现场各种干扰；  
达到 IP67 防护标准，长久稳定运行。

## 产品尺寸图



## 安装示意图

## 安装说明

达到 IP67 的防护等级，可直接免机箱安装

## 典型应用

### 分布式产线

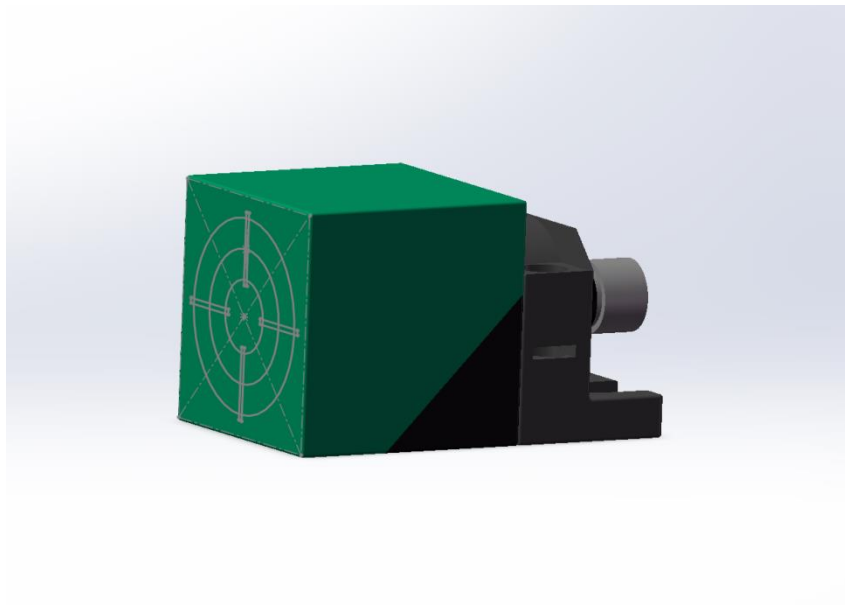
SRF-PHR-Y304N (ISO-15693) 读写器可以安装在生产线上，直接与多种型号的 PLC 连接，或者通过转接接口、USB 接口与企业控制电脑连接。将安装在产品或者托盘上的标签数据实时采集，并传递到企业的控制系统。控制系统根据采集的数据完成生产物料防错、生产文件实时推送、不良品及时分流下线、检测报告自动生成、产品追溯信息保存、产品换线预警、设备自动化控制等等。达到自动化高效生产、多品种小批量混流生产的目的。可有效减少人力成本、提升设备使用率、提升产品质量。

技术参数

规格参数	型号	SRF-PHR-Y304N
	无线协议	ISO-15693
	工作频率	13.56MHz
	支持区域	SRRC 中国、FCC 北美 、ETSI 欧洲
	输出功率	23dBm
	无线速率	26.5kbit/S
	读取距离	0~10cm （与标签有关）
	通讯接口	RS-485
	串口通讯速率	115.2kbit/s
	电源电压	DC 24V+/-10%（RS-485）
	平均电流	<0.05A@24VDC（RS-485）
	指示灯	4 个 LED 指示灯
物理参数	外形尺寸	40×40×67mm（不包括线缆部分）
	整机重量	90g
	固定类型	螺丝固定
	外壳材料	工业塑料
	壳体颜色	绿色&黑色磨砂
应用环境	工作温度	-40℃~+70℃
	存储温度	-40℃~+85℃
	工作湿度	5%~95%RH（无凝露）
	防水防尘等级	IP67
	跌落实验	GB/T2423.8-1995
	抗振动	GB/T2423.10-2008
	附件	接插件电缆、直流电源等

读取朝向（2种读取朝向，朝向有要求请标注）

朝前读取示意图：



感应面朝上读取示意图：

