

汉钟精机冷冻冷藏螺杆压缩机

高效 | 稳定 | 安全

RG系列压缩机产品样本

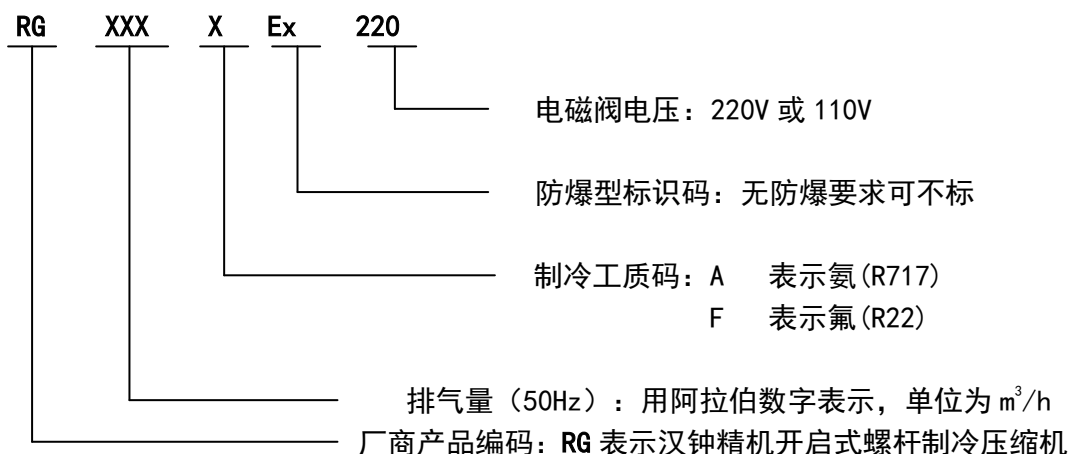


RG 系列开启式螺杆压缩机介绍

产品说明

汉钟 RG 系列开启式压缩机是一款兼容氨、氟以及特殊气体的多功能压缩机，拥有高效率的螺旋转子齿型。它具有 VI 值在 2.6-5.6 之间可调，采用浮动式节能孔，具有更高的效率、更高的能效比。其平衡活塞设计使之在使用上有更高的可靠度。RG 开启式压缩机可满足客户不同应用需求

命名原则



产品特点

适用氨等多种冷媒

可以压缩包括烃类在内的多种制冷剂, R22、R717、R134a、R502、R507、R170（乙烷）、R290（丙烷）、R1150（乙烯）、R1270（丙烯）、RE170（二甲醚）。

高效专有齿型

转子型线采用汉钟专有齿形, 5:6 齿数比, 高容积效率低泄漏量, 使用寿命长。

优质的轴封

采用行业知名英国品牌 JohnCrane。

耐用稳定的轴承

轴承全部采用行业知名品牌瑞典原产 SKF 满足超长寿命需求。

能量滑阀无级可调

可实现 25%~100%无级可调, 或四段有级调节（部分机型）, 根据用户需求提供冷量, 节省电能。

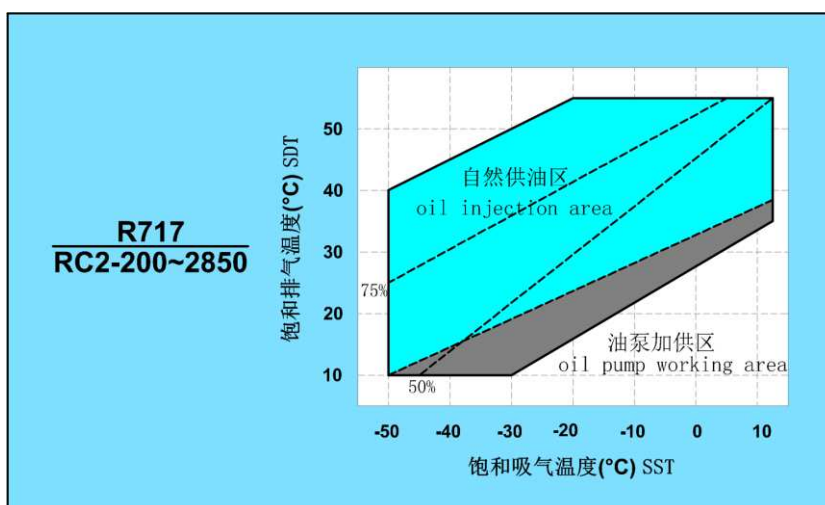
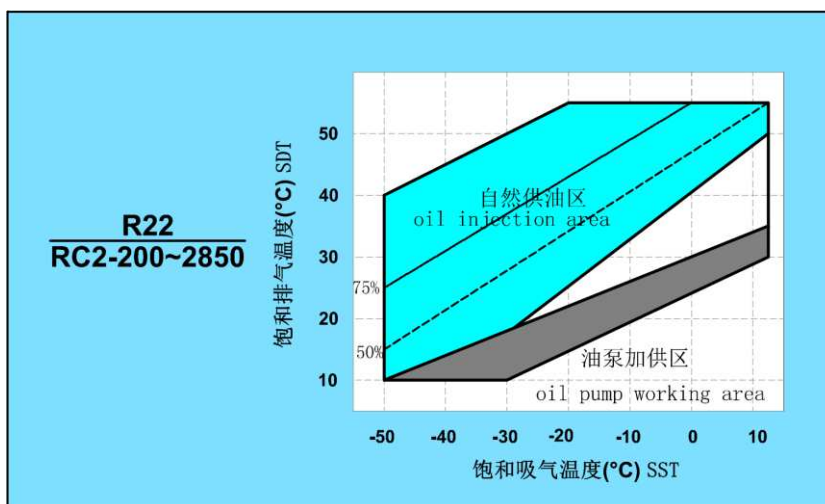
内容积比滑阀无级可调

可实现 2.6~5.6 无级手动可调, RG1150~2850 内容积比自动可调; 部份机型内容积比滑阀还固定可选（依据机型定）, 满足用户在不同工况下的需要, 始终高效平稳运行。

产品规格表

机型 Model		RG-200	RG-410	RG-620	RG-830	RG1270	RG1800	RG2280	RG2850
排气量 (50Hz) Displacement (50Hz)	m ³ /h	190	402	619	816	1264	1761	2270	2851
最大转速 Rated Speed, max	Rpm	4500				3600			
最小转速 Rated Speed, min	Rpm	1500							
容量调节范围 Range of Capacity Control		25%~100%							
VI 调整范围 Range of Vi-adjustment		2.6~5.1				2.6~5.6			
重量 Weight	kg	232	320	475	513	1166	1600	1720	1900

运行范围图



性能数据表

RG200 R22 性能表_380V 50HZ								
饱和排气 温度℃	饱和吸气 温度℃	-50	-40	-30	-20	-10	0	10
		(ECO)	(ECO)	(ECO)	(ECO)	(无 ECO)	(无 ECO)	(无 ECO)
30	制冷量 (kW)	25.1	43.0	66.0	96.8	128.1	184.7	259.2
	功率 (kW)	25.1	28.5	31.1	33.3	33.5	36.3	38.5
	COP	1.00	1.51	2.12	2.90	3.82	5.09	6.73
35	制冷量 (kW)	23.6	42.0	64.2	94.6	122.0	176.6	248.5
	功率 (kW)	26.6	31.6	34.4	37.1	36.3	39.0	41.1
	COP	0.89	1.33	1.87	2.55	3.36	4.53	6.05
40	制冷量 (kW)	21.9	40.6	62.0	91.9	115.7	168.1	237.6
	功率 (kW)	28.1	35.2	38.3	41.1	39.5	42.2	44.1
	COP	0.78	1.15	1.62	2.24	2.93	3.99	5.39
45	制冷量 (kW)	--	37.2	59.4	88.8	109.1	159.4	226.2
	功率 (kW)	--	37.6	42.8	46.0	43.1	45.9	47.7
	COP	--	0.99	1.39	1.93	2.53	3.47	4.74
50	制冷量 (kW)	--	--	56.5	85.4	102.2	150.3	214.6
	功率 (kW)	--	--	48.1	51.9	47.2	50.2	52.0
	COP	--	--	1.17	1.64	2.17	3.00	4.13

RG410 R22 性能表_380V 50HZ								
饱和排气 温度℃	饱和吸气 温度℃	-50	-40	-30	-20	-10	0	10
		(ECO)	(ECO)	(ECO)	(ECO)	(无 ECO)	(无 ECO)	(无 ECO)
30	制冷量 (kW)	53.4	91.3	140.3	205.7	272.1	392.5	550.7
	功率 (kW)	52.6	59.1	64.5	69.2	69.7	75.4	80.1
	COP	1.02	1.55	2.18	2.97	3.90	5.20	6.87
35	制冷量 (kW)	50.1	89.1	136.4	200.9	259.3	375.2	528.1
	功率 (kW)	55.7	65.6	71.3	76.9	75.5	81.1	85.4
	COP	0.90	1.36	1.91	2.61	3.43	4.63	6.19
40	制冷量 (kW)	46.4	86.2	131.7	195.3	245.9	357.3	504.8
	功率 (kW)	58.8	73.1	79.5	85.4	82.1	87.8	91.7
	COP	0.79	1.18	1.66	2.29	3.00	4.07	5.50
45	制冷量 (kW)	--	79.1	126.2	188.8	231.8	338.6	480.7
	功率 (kW)	--	78.8	88.7	95.6	89.6	95.4	99.3
	COP	--	1.00	1.42	1.97	2.59	3.55	4.84
50	制冷量 (kW)	--	--	120.0	181.4	217.2	319.4	455.9
	功率 (kW)	--	--	99.8	107.7	98.1	104.3	108.2
	COP	--	--	1.20	1.68	2.21	3.06	4.22

RG620 R22 性能表_380V 50HZ								
饱和排气 温度℃	饱和吸气 温度℃	-50	-40	-30	-20	-10	0	10
		(ECO)	(ECO)	(ECO)	(ECO)	(无 ECO)	(无 ECO)	(无 ECO)
30	制冷量 (kW)	81.7	139.8	214.6	314.7	416.3	600.5	842.5
	功率 (kW)	79.3	88.5	96.6	103.8	104.6	113.1	120.2
	COP	1.03	1.58	2.22	3.03	3.98	5.31	7.01
35	制冷量 (kW)	76.7	136.4	208.6	307.4	396.7	574.1	807.9
	功率 (kW)	84.0	98.2	106.7	115.1	113.3	121.7	128.1
	COP	0.91	1.39	1.96	2.67	3.50	4.72	6.31
40	制冷量 (kW)	71.0	131.9	201.5	298.7	376.1	546.6	772.2
	功率 (kW)	88.7	109.2	118.9	127.8	123.1	131.6	137.6
	COP	0.80	1.21	1.70	2.34	3.06	4.15	5.61
45	制冷量 (kW)	--	121.0	193.1	288.8	354.6	518.1	735.4
	功率 (kW)	--	119.9	132.7	143.1	134.4	143.2	148.9
	COP	--	1.01	1.46	2.02	2.64	3.62	4.94
50	制冷量 (kW)	--	--	183.6	277.5	332.2	488.6	697.5
	功率 (kW)	--	--	149.2	161.4	147.1	156.4	162.2
	COP	--	--	1.23	1.72	2.26	3.12	4.30

RG830 R22 性能表_380V 50HZ								
饱和排气 温度℃	饱和吸气 温度℃	-50	-40	-30	-20	-10	0	10
		(ECO)	(ECO)	(ECO)	(ECO)	(无 ECO)	(无 ECO)	(无 ECO)
30	制冷量 (kW)	111.0	189.9	291.6	427.5	565.5	815.7	1144.6
	功率 (kW)	106.2	115.6	126.1	135.7	137.2	148.4	157.6
	COP	1.05	1.64	2.31	3.15	4.12	5.50	7.26
35	制冷量 (kW)	104.2	185.3	283.4	417.6	538.9	779.9	1097.6
	功率 (kW)	111.3	128.1	139.4	150.5	148.5	159.6	168.0
	COP	0.94	1.45	2.03	2.77	3.63	4.89	6.53
40	制冷量 (kW)	96.5	179.2	273.7	405.8	511.0	742.6	1049.1
	功率 (kW)	117.6	142.6	155.2	167.1	161.5	172.6	180.5
	COP	0.82	1.26	1.76	2.43	3.16	4.30	5.81
45	制冷量 (kW)	--	164.4	262.4	392.4	481.8	703.8	999.1
	功率 (kW)	--	156.5	173.2	186.9	176.2	187.8	195.3
	COP	--	1.05	1.51	2.10	2.73	3.75	5.12
50	制冷量 (kW)	--	--	249.4	377.0	451.3	663.8	947.6
	功率 (kW)	--	--	194.9	210.7	193.0	205.2	212.8
	COP	--	--	1.28	1.79	2.34	3.24	4.45

RG1270 R22 性能表_380V 50HZ								
饱和排气 温度℃	饱和吸气 温度℃	-50	-40	-30	-20	-10	0	10
		(ECO)	(ECO)	(ECO)	(ECO)	(无 ECO)	(无 ECO)	(无 ECO)
30	制冷量(kW)	167.6	286.7	440.3	645.6	854.0	1231.8	1728.3
	功率(kW)	171.5	197.2	214.7	230.1	230.9	249.8	265.3
	COP	0.98	1.45	2.05	2.81	3.70	4.93	6.52
35	制冷量(kW)	157.3	279.8	428.0	630.5	813.8	1177.6	1657.4
	功率(kW)	181.6	219.0	237.3	256.2	250.0	268.8	282.7
	COP	0.87	1.28	1.80	2.46	3.26	4.38	5.86
40	制冷量(kW)	145.7	270.6	413.3	612.8	771.6	1121.3	1584.2
	功率(kW)	192.3	243.5	264.5	284.4	271.8	290.6	303.8
	COP	0.76	1.11	4.56	2.16	2.84	3.86	5.22
45	制冷量(kW)	--	248.2	396.2	592.5	727.5	1062.8	1508.6
	功率(kW)	--	256.5	296.4	318.5	296.6	316.0	328.8
	COP	--	0.97	1.34	1.86	2.45	3.93	4.59
50	制冷量(kW)	--	--	376.6	569.3	681.5	1002.3	1430.8
	功率(kW)	--	--	332.8	359.1	324.8	345.3	358.1
	COP	--	--	1.13	1.59	2.10	2.90	3.97

RG1800 R22 性能表_380V 50HZ								
饱和排气 温度℃	饱和吸气 温度℃	-50	-40	-30	-20	-10	0	10
		(ECO)	(ECO)	(ECO)	(ECO)	(无 ECO)	(无 ECO)	(无 ECO)
30	制冷量(kW)	294.8	482.5	727.8	997.0	1330.1	1873.3	2651.9
	功率(kW)	240.3	272.9	307.0	330.6	324.6	332.9	352.3
	COP	1.23	1.77	2.37	3.02	4.10	5.63	7.53
35	制冷量(kW)	291.3	467.0	716.8	1005.4	1269.9	1798.2	2534.3
	功率(kW)	261.8	295.4	336.2	367.6	357.0	364.8	390.5
	COP	1.11	1.58	2.13	2.74	3.56	4.93	6.49
40	制冷量(kW)	288.9	450.0	682.1	987.6	1208.0	1718.4	2434.6
	功率(kW)	284.3	320.5	358.4	399.0	392.4	399.1	424.8
	COP	1.02	1.40	1.90	2.48	3.08	4.31	5.73
45	制冷量(kW)	--	423.8	649.5	958.6	1138.6	1684.0	2396.9
	功率(kW)	--	345.3	387.9	434.8	432.7	452.3	475.2
	COP	--	1.23	1.67	2.20	2.63	3.72	5.04
50	制冷量(kW)	--	--	612.9	906.9	1103.1	1570.5	2258.4
	功率(kW)	--	--	420.9	468.8	473.5	495.1	513.4
	COP	--	--	1.46	1.93	2.33	3.17	4.40

G2280 R22 性能表_380V 50HZ								
饱和排气 温度℃	饱和吸气 温度℃	-50	-40	-30	-20	-10	0	10
		(ECO)	(ECO)	(ECO)	(ECO)	(无 ECO)	(无 ECO)	(无 ECO)
30	制冷量 (kW)	402.4	602.9	862.2	1165.7	1594.2	2432.4	3306.9
	功率 (kW)	324.8	337.8	360.2	364.6	367.0	407.8	418.3
	COP	1.24	1.79	2.39	3.20	4.34	5.96	7.90
35	制冷量 (kW)	389.0	584.6	835.8	1171.6	1522.1	2334.9	3205.7
	功率 (kW)	346.2	366.3	388.3	404.1	403.7	446.8	466.0
	COP	1.12	1.60	2.15	2.90	3.77	5.23	6.88
40	制冷量 (kW)	398.2	577.9	829.9	1189.3	1437.5	2191.2	3008.9
	功率 (kW)	388.1	407.7	431.9	453.3	440.5	480.1	495.3
	COP	1.03	1.42	1.92	2.62	3.26	4.56	6.07
45	制冷量 (kW)	--	554.8	789.3	1150.8	1348.0	2017.5	2773.1
	功率 (kW)	--	447.8	466.9	492.4	483.3	511.1	518.6
	COP	--	1.24	1.69	2.34	2.79	3.95	5.35
50	制冷量 (kW)	--	--	755.4	1111.6	1305.9	1870.1	2588.3
	功率 (kW)	--	--	513.9	542.1	528.8	556.1	555.0
	COP	--	--	1.47	2.05	2.47	3.36	4.66

RG2850 R22 性能表_380V 50HZ								
饱和排气 温度℃	饱和吸气 温度℃	-50	-40	-30	-20	-10	0	10
		(ECO)	(ECO)	(ECO)	(ECO)	(无 ECO)	(无 ECO)	(无 ECO)
30	制冷量 (kW)	505.6	757.5	1083.3	1464.6	2003.0	3056.1	4154.7
	功率 (kW)	408.1	424.4	452.5	458.1	461.1	512.4	525.6
	COP	1.24	1.79	2.39	3.20	4.34	5.96	7.90
35	制冷量 (kW)	488.7	734.5	1050.1	1472.0	1912.3	2933.6	4027.6
	功率 (kW)	435.0	460.2	487.9	507.7	507.2	561.4	585.4
	COP	1.12	1.60	2.15	2.90	3.77	5.23	6.88
40	制冷量 (kW)	500.2	726.1	1042.6	1494.3	1806.1	2753.0	3780.4
	功率 (kW)	487.6	512.2	542.6	569.5	553.4	603.2	622.3
	COP	1.03	1.42	1.92	2.62	3.26	4.56	6.07
45	制冷量 (kW)	--	697.0	991.7	1445.9	1693.6	2534.7	3484.0
	功率 (kW)	--	562.6	586.6	618.6	607.2	642.2	651.6
	COP	--	1.24	1.69	2.34	2.79	3.95	5.35
50	制冷量 (kW)	--	--	949.0	1396.6	1640.7	2349.6	3251.9
	功率 (kW)	--	--	645.6	681.1	664.3	698.7	697.3
	COP	--	--	1.47	2.05	2.47	3.36	4.66

RG200 R717 性能表_380V 50HZ								
饱和排气 温度℃	饱和吸气 温度℃	-50	-40	-30	-20	-10	0	10
		(ECO)	(ECO)	(ECO)	(ECO)	(无 ECO)	(无 ECO)	(无 ECO)
30	制冷量(kW)	18.1	33.1	55.6	87.9	127.2	188.6	269.5
	功率(kW)	24.4	28.5	30.5	33.1	33.4	35.6	36.4
	COP	0.74	1.16	1.82	2.66	3.81	5.30	7.41
35	制冷量(kW)	16.9	32.0	54.0	85.9	122.8	182.6	261.5
	功率(kW)	26.6	30.7	33.8	36.6	36.7	39.6	41.2
	COP	0.64	1.04	1.60	2.35	3.35	4.61	6.35
40	制冷量(kW)	15.5	30.3	52.2	83.6	118.3	176.4	253.5
	功率(kW)	29.0	33.4	37.4	40.4	40.1	43.7	46.1
	COP	0.53	0.91	1.39	2.07	2.95	4.04	5.50
45	制冷量(kW)	--	28.5	50.0	80.9	113.5	170.1	245.2
	功率(kW)	--	36.2	41.6	44.6	43.7	47.9	51.2
	COP	--	0.79	1.20	1.82	2.60	3.55	4.79
50	制冷量(kW)	--	--	47.5	78.0	108.5	163.5	236.7
	功率(kW)	--	--	45.4	49.2	47.5	52.3	56.3
	COP	--	--	1.05	1.59	2.28	3.12	4.20

RG210 R717 性能表_380V 50HZ								
饱和排气 温度℃	饱和吸气 温度℃	-50	-40	-30	-20	-10	0	10
		(ECO)	(ECO)	(ECO)	(ECO)	(无 ECO)	(无 ECO)	(无 ECO)
30	制冷量(kW)	538.3	1086.7	1882.5	2888.3	4172.0	5928.4	8383.7
	功率(kW)	799.2	897.2	834.4	822.70	803.79	750.48	803.11
	COP	0.775	1.24	1.874	2.782	3.401	5.288	7.871
35	制冷量(kW)	556.4	1081.8	1175.1	1281.5	1402.3	1598.2	1828.7
	功率(kW)	835.57	84.8	703.29	762.08	754.51	823.11	888.41
	COP	0.665	1.08	1.674	2.450	3.453	4.886	6.179
40	制冷量(kW)	533.8	89.3	1171.10	1278.10	1387.9	1578.3	1834.2
	功率(kW)	960.8	1705.02	775.72	824.07	824.18	835.89	943.74
	COP	0.054	0.92	1.49	2.120	3.00	4.026	5.50
45	制冷量(kW)	--	99.8	1064.6	1265.5	1372.8	1537.9	1804.7
	功率(kW)	--	1754.92	867.47	927.72	836.60	949.41	999.31
	COP	--	0.80	1.238	1.863	2.594	3.524	4.85
50	制冷量(kW)	--	--	1055.3	1255.3	1356.3	1538.3	1758.2
	功率(kW)	--	--	942.47	1024.3	987.19	1062.3	1098.2
	COP	--	--	1.05	1.63	2.21	3.09	4.23

RG830 R717 性能表_380V 50HZ								
饱和排气 温度℃	饱和吸气 温度℃	-50	-40	-30	-20	-10	0	10
		(ECO)	(ECO)	(ECO)	(ECO)	(无 ECO)	(无 ECO)	(无 ECO)
30	制冷量(kW)	80.7	147.7	247.8	391.8	566.9	840.7	1201.4
	功率(kW)	101.3	113.9	122.5	133.0	136.0	145.0	148.1
	COP	0.80	1.30	2.02	2.95	4.17	5.80	8.11
35	制冷量(kW)	75.4	142.5	240.8	382.8	547.5	814.0	1166.1
	功率(kW)	110.2	127.3	135.1	147.2	149.4	161.2	167.7
	COP	0.68	1.12	1.78	2.60	3.66	5.05	6.95
40	制冷量(kW)	69.0	135.3	232.5	372.5	527.3	786.7	1130.1
	功率(kW)	119.9	139.0	149.5	162.2	163.4	177.9	187.8
	COP	0.58	0.97	1.56	2.30	3.23	4.42	6.02
45	制冷量(kW)	--	127.2	223.0	360.9	506.2	758.4	1093.2
	功率(kW)	--	150.5	166.1	178.6	178.1	195.2	208.3
	COP	--	0.85	1.34	2.02	2.84	3.89	5.25
50	制冷量(kW)	--	--	211.8	347.7	483.9	729.1	1055.3
	功率(kW)	--	--	184.9	197.2	193.6	213.2	229.4
	COP	--	--	1.15	1.76	2.50	3.42	4.60

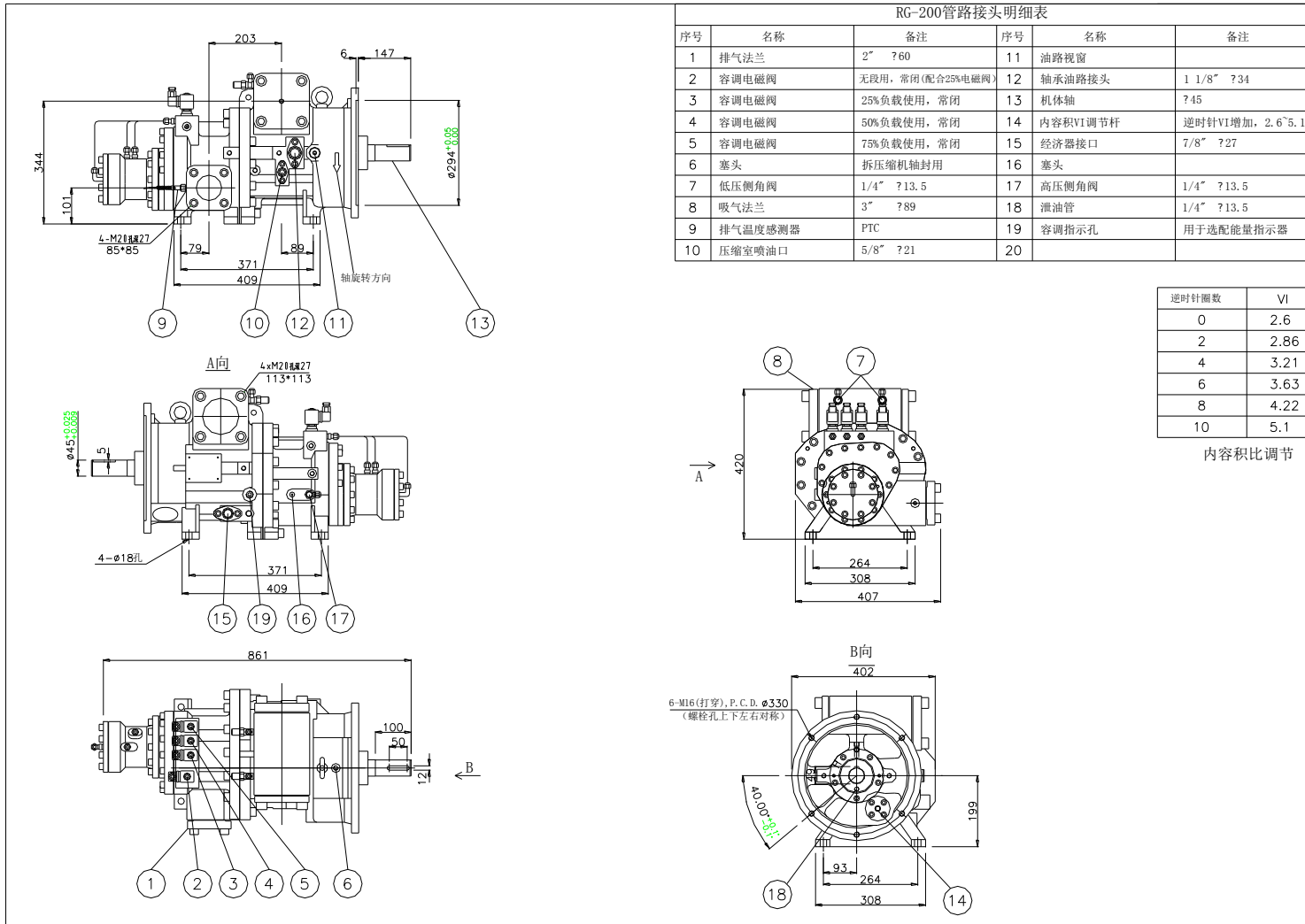
RG1270 R717 性能表_380V 50HZ								
饱和排气 温度℃	饱和吸气 温度℃	-50	-40	-30	-20	-10	0	10
		(ECO)	(ECO)	(ECO)	(ECO)	(无 ECO)	(无 ECO)	(无 ECO)
30	制冷量(kW)	132.6	242.8	407.3	643.9	931.7	1381.6	1974.5
	功率(kW)	157.6	171.9	185.1	201.8	208.5	222.3	227.0
	COP	0.84	1.41	2.20	3.19	4.47	6.21	8.70
35	制冷量(kW)	123.9	234.2	395.7	629.1	899.8	1337.8	1916.4
	功率(kW)	171.1	192.0	204.8	223.1	229.1	247.1	257.1
	COP	0.72	1.22	1.83	2.82	3.93	5.41	7.45
40	制冷量(kW)	113.5	222.4	382.2	612.3	866.6	1292.9	1857.3
	功率(kW)	185.9	214.8	226.7	246.4	250.5	272.7	287.8
	COP	0.61	1.03	1.69	2.49	3.46	4.74	6.45
45	制冷量(kW)	--	209.0	366.4	593.1	831.9	1246.4	1796.7
	功率(kW)	--	234.6	251.3	270.9	273.1	299.2	319.4
	COP	--	0.89	1.46	2.19	3.05	4.17	5.63
50	制冷量(kW)	--	--	348.1	571.5	795.3	1198.2	1734.4
	功率(kW)	--	--	280.0	299.0	296.8	326.8	351.8
	COP	--	--	1.24	1.91	2.68	3.67	4.93

RG1800 R717 性能表_380V 50HZ								
饱和排气 温度℃	饱和吸气 温度℃	-50	-40	-30	-20	-10	0	10
		(ECO)	(ECO)	(ECO)	(ECO)	(无 ECO)	(无 ECO)	(无 ECO)
30	制冷量 (kW)	256.5	419.7	690.6	1036.1	1412.9	1990.3	2896.3
	功率 (kW)	238.7	271.2	278.4	293.1	312.5	317.2	333.7
	COP	1.07	1.55	2.48	3.53	4.52	6.27	8.68
35	制冷量 (kW)	249.9	400.7	681.3	1018.0	1362.6	1944.7	2778.9
	功率 (kW)	276.6	312.2	323.2	331.3	341.9	359.0	376.6
	COP	0.90	1.28	2.11	3.07	3.98	5.42	7.38
40	制冷量 (kW)	259.8	404.7	645.7	1003.2	1308.8	1877.5	2714.4
	功率 (kW)	299.1	337.3	361.5	377.4	374.7	405.9	424.8
	COP	0.87	1.20	1.79	2.66	3.49	4.63	6.39
45	制冷量 (kW)	--	374.0	608.6	972.7	1247.3	1845.9	2700.9
	功率 (kW)	--	376.2	404.1	425.8	410.3	471.1	493.3
	COP	--	0.99	1.51	2.28	3.04	3.92	5.48
50	制冷量 (kW)	--	--	565.1	915.2	1177.7	1714.2	2555.1
	功率 (kW)	--	--	446.2	468.4	448.8	520.3	545.5
	COP	--	--	1.27	1.95	2.62	3.29	4.68

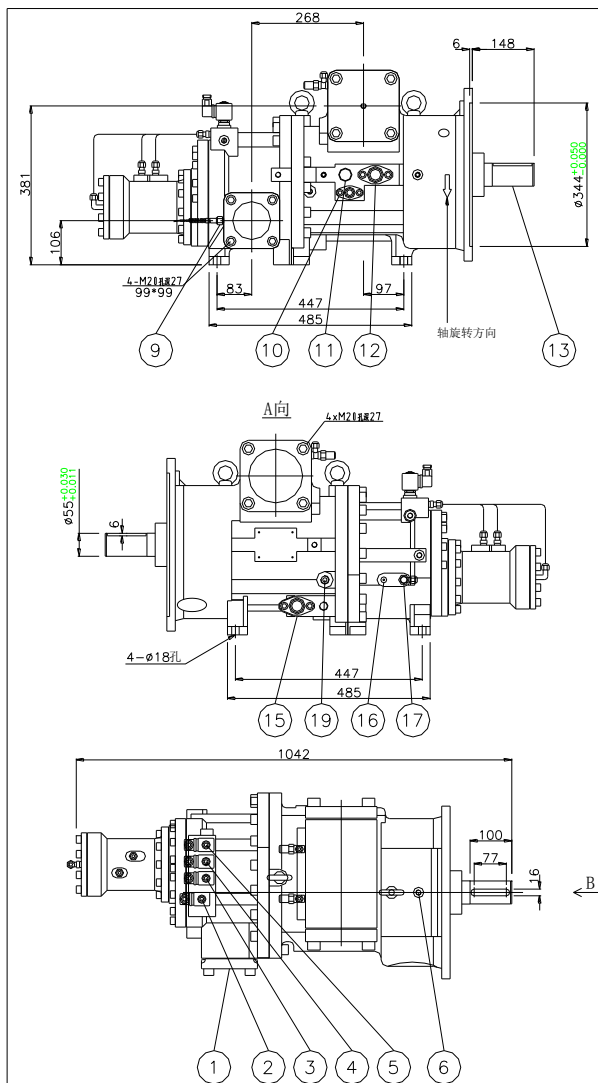
G2280 R717 性能表_380V 50HZ								
饱和排气 温度℃	饱和吸气 温度℃	-50	-40	-30	-20	-10	0	10
		(ECO)	(ECO)	(ECO)	(ECO)	(无 ECO)	(无 ECO)	(无 ECO)
30	制冷量 (kW)	350.1	524.5	818.1	1211.4	1693.4	2584.4	3611.6
	功率 (kW)	322.7	335.6	326.7	323.3	353.3	388.5	396.2
	COP	1.08	1.56	2.50	3.75	4.79	6.65	9.11
35	制冷量 (kW)	333.8	501.6	794.4	1186.3	1633.1	2525.1	3515.0
	功率 (kW)	365.9	387.1	373.2	364.2	386.6	439.8	449.3
	COP	0.91	1.30	2.13	3.26	4.22	5.74	7.82
40	制冷量 (kW)	358.1	519.7	785.5	1208.1	1557.5	2394.2	3354.8
	功率 (kW)	408.3	428.9	435.6	428.7	420.6	488.2	495.3
	COP	0.88	1.21	1.80	2.82	3.70	4.90	6.77
45	制冷量 (kW)	--	489.6	739.7	1167.8	1476.6	2211.3	3124.7
	功率 (kW)	--	487.7	486.4	482.3	458.2	532.4	538.4
	COP	--	1.00	1.52	2.42	3.22	4.15	5.80
50	制冷量 (kW)	--	--	696.5	1121.8	1394.2	2041.3	2928.3
	功率 (kW)	--	--	544.7	541.6	501.2	584.5	589.8
	COP	--	--	1.28	2.07	2.78	3.49	4.97

RG2850 R717 性能表_380V 50HZ								
饱和排气 温度℃	饱和吸气 温度℃	-50	-40	-30	-20	-10	0	10
		(ECO)	(ECO)	(ECO)	(ECO)	(无 ECO)	(无 ECO)	(无 ECO)
30	制冷量 (kW)	439.8	658.9	1027.8	1521.9	2127.6	3247.0	4537.6
	功率 (kW)	405.5	421.7	410.5	406.2	443.8	488.2	497.8
	COP	1.08	1.56	2.50	3.75	4.79	6.65	9.11
35	制冷量 (kW)	419.3	630.2	998.1	1490.4	2051.9	3172.6	4416.2
	功率 (kW)	459.7	486.3	468.9	457.6	485.7	552.5	564.5
	COP	0.91	1.30	2.13	3.26	4.22	5.74	7.82
40	制冷量 (kW)	449.9	653.0	986.9	1517.9	1956.8	3008.0	4215.0
	功率 (kW)	513.0	538.9	547.2	538.6	528.5	613.4	622.3
	COP	0.88	1.21	1.80	2.82	3.70	4.90	6.77
45	制冷量 (kW)	--	615.1	929.3	1467.2	1855.2	2778.3	3925.9
	功率 (kW)	--	612.8	611.1	605.9	575.6	668.9	676.4
	COP	--	1.00	1.52	2.42	3.22	4.15	5.80
50	制冷量 (kW)	--	--	875.1	1409.5	1751.6	2564.6	3679.1
	功率 (kW)	--	--	684.3	680.5	629.7	734.3	741.0
	COP	--	--	1.28	2.07	2.78	3.49	4.97

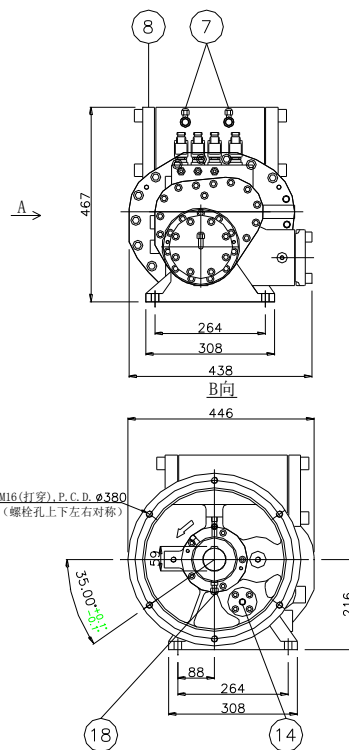
RG200 外观图



RG410 外观图



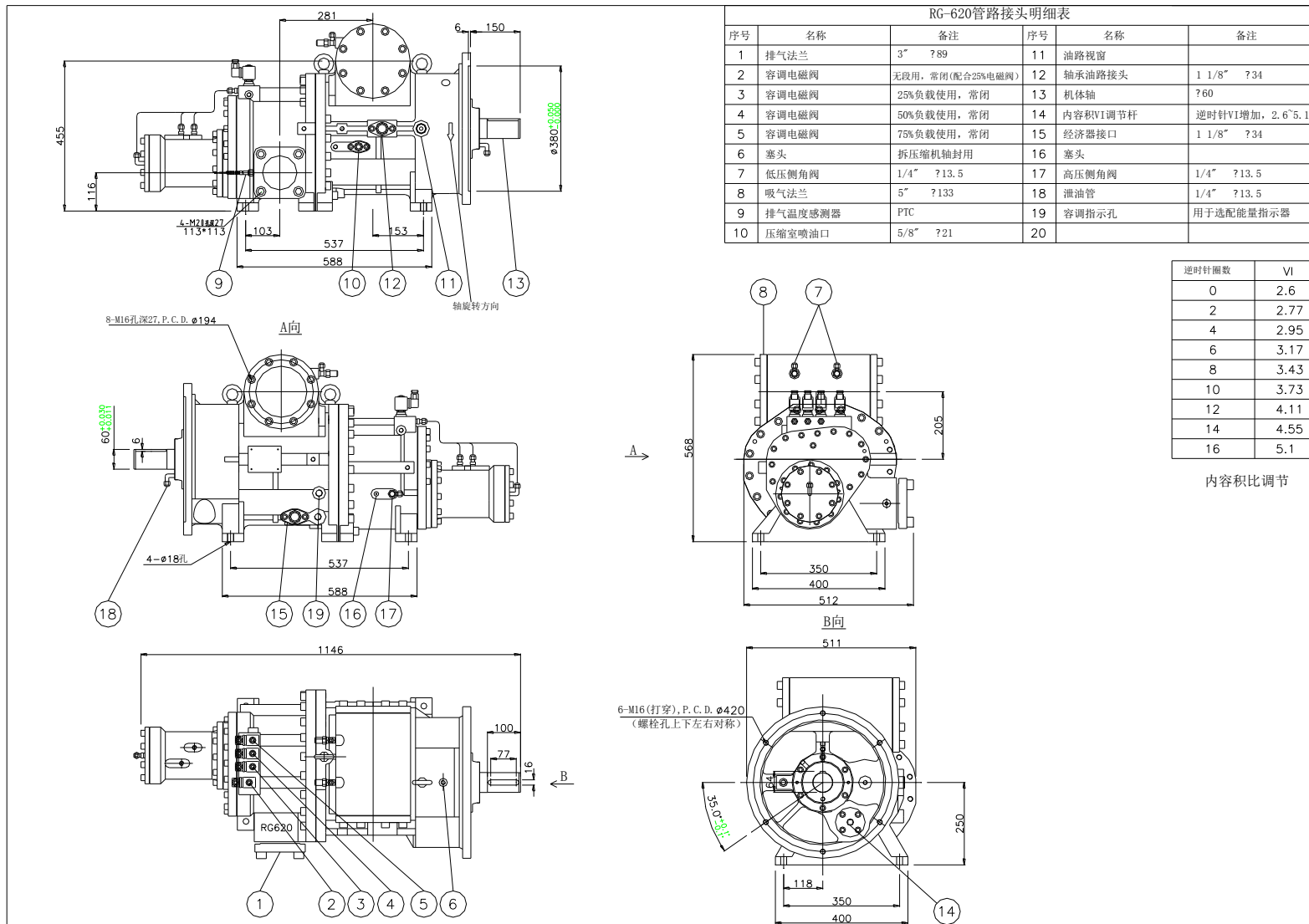
序号	名称	备注	序号	名称	备注
1	排气法兰	2 1/2" ?60	11	油路视窗	
2	容调电磁阀	无取用, 常闭(配合25%电磁阀)	12	轴承油路接头	1 1/8" ?34
3	容调电磁阀	25%负载使用, 常闭	13	机体轴	?55
4	容调电磁阀	50%负载使用, 常闭	14	VI调节杆	逆时针VI增加, 2.6~5.1
5	容调电磁阀	75%负载使用, 常闭	15	节能孔	1 1/8" ?34
6	塞头	拆压缩机轴封用	16	塞头	
7	低压侧角阀	1/4" ?13.5	17	高压侧角阀	1/4" ?13.5
8	吸气法兰	4" ?108	18	泄油管	1/4" ?13.5
9	排气温度感测器	PTC	19	容调指示孔	用于选配能量指示器
10	压缩室喷油口	5/8" ?21	20		



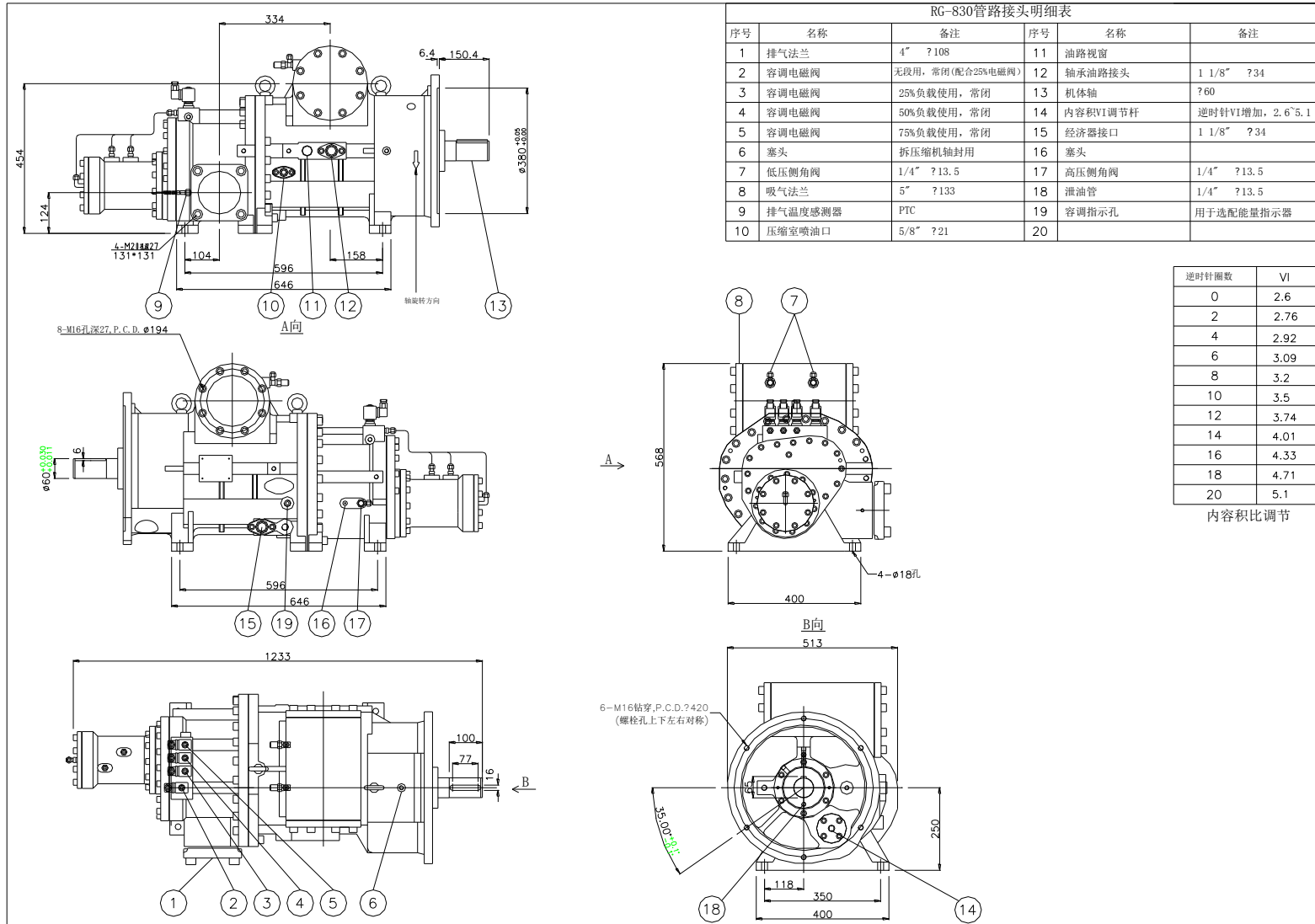
逆时针圈数	VI
0	2.6
2	2.77
4	2.95
6	3.17
8	3.43
10	3.73
12	4.11
14	4.55
16	5.1

内容积比调节

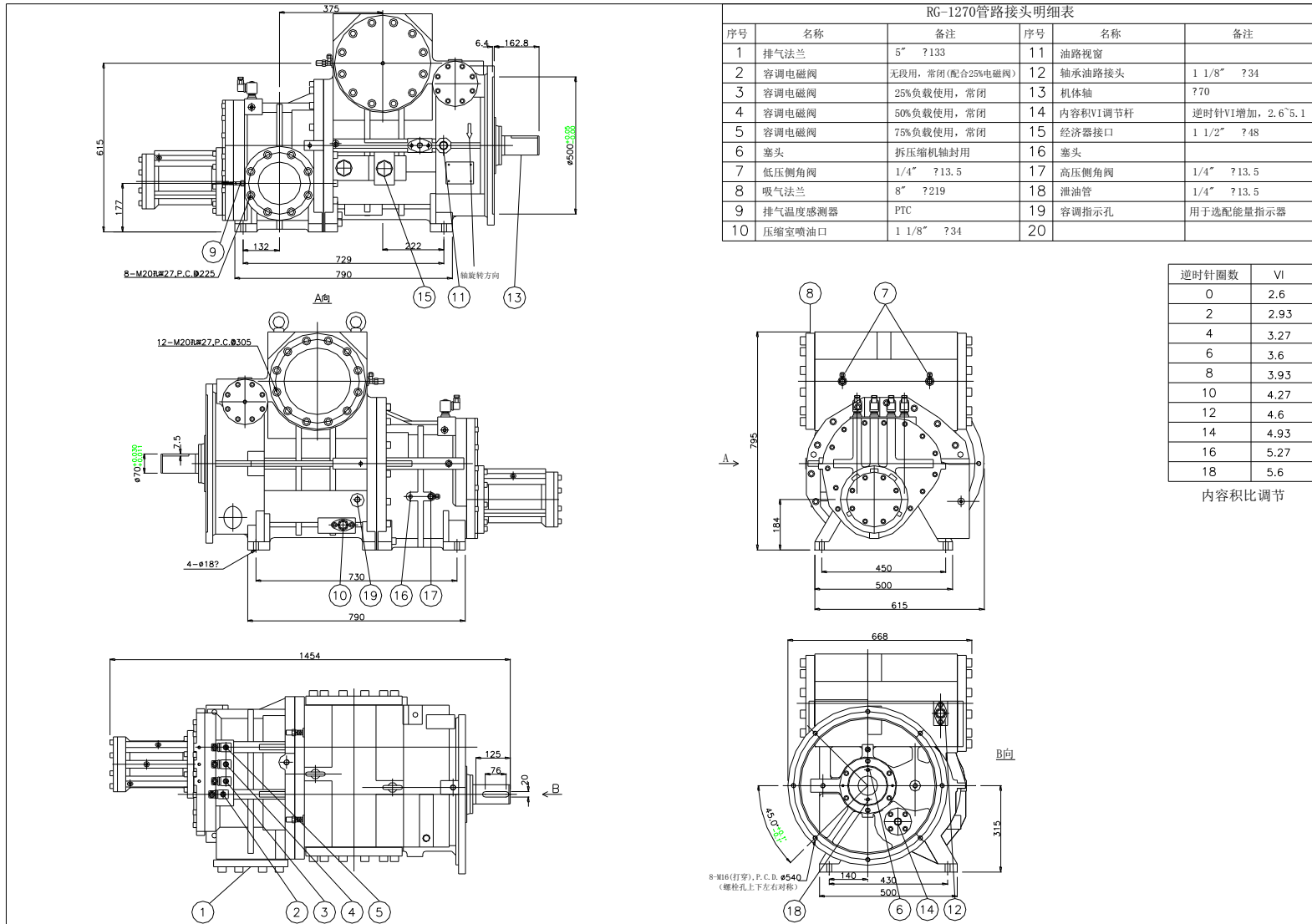
9.3 RG620 外观图



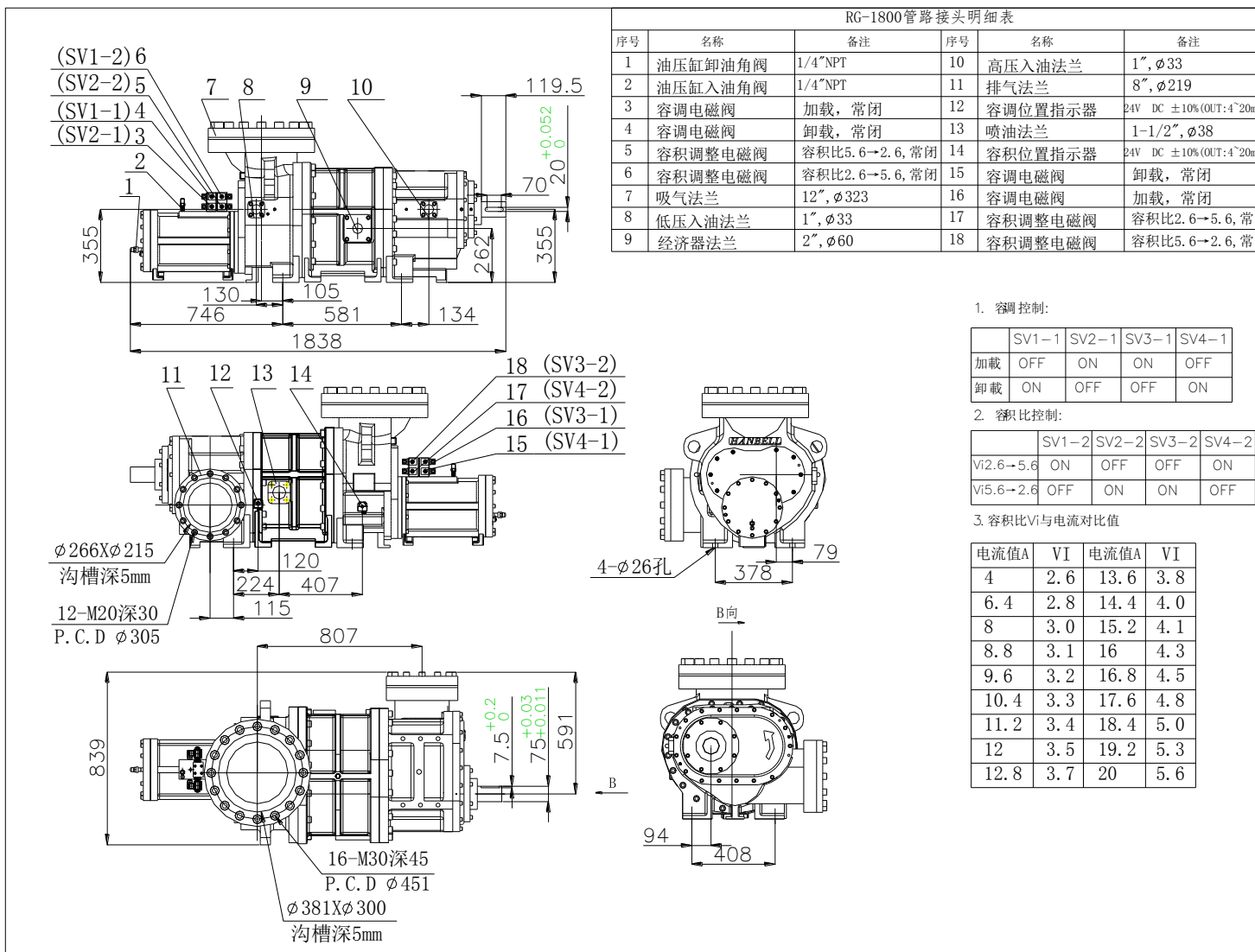
RG830 外观图



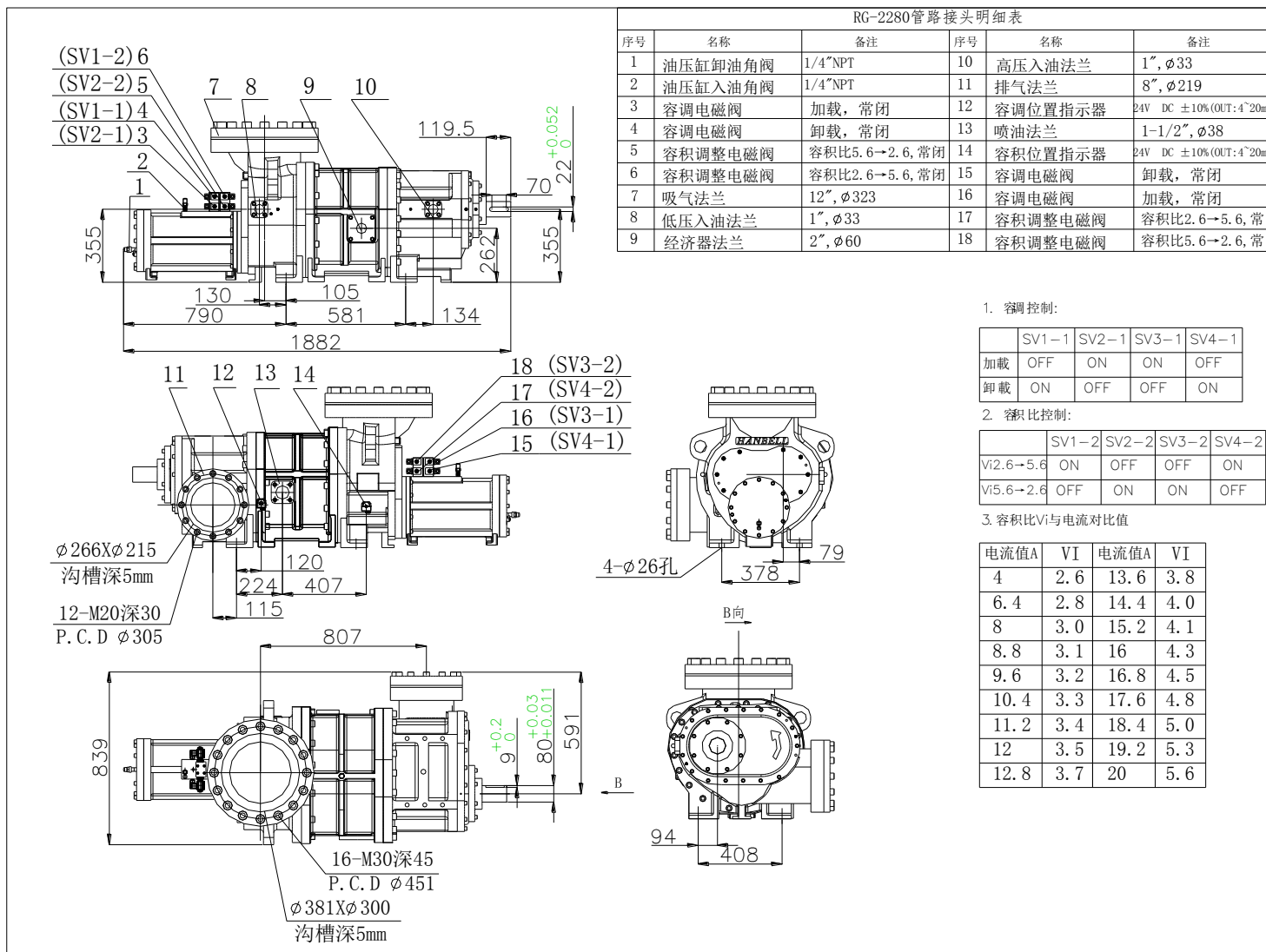
RG1270 外观图



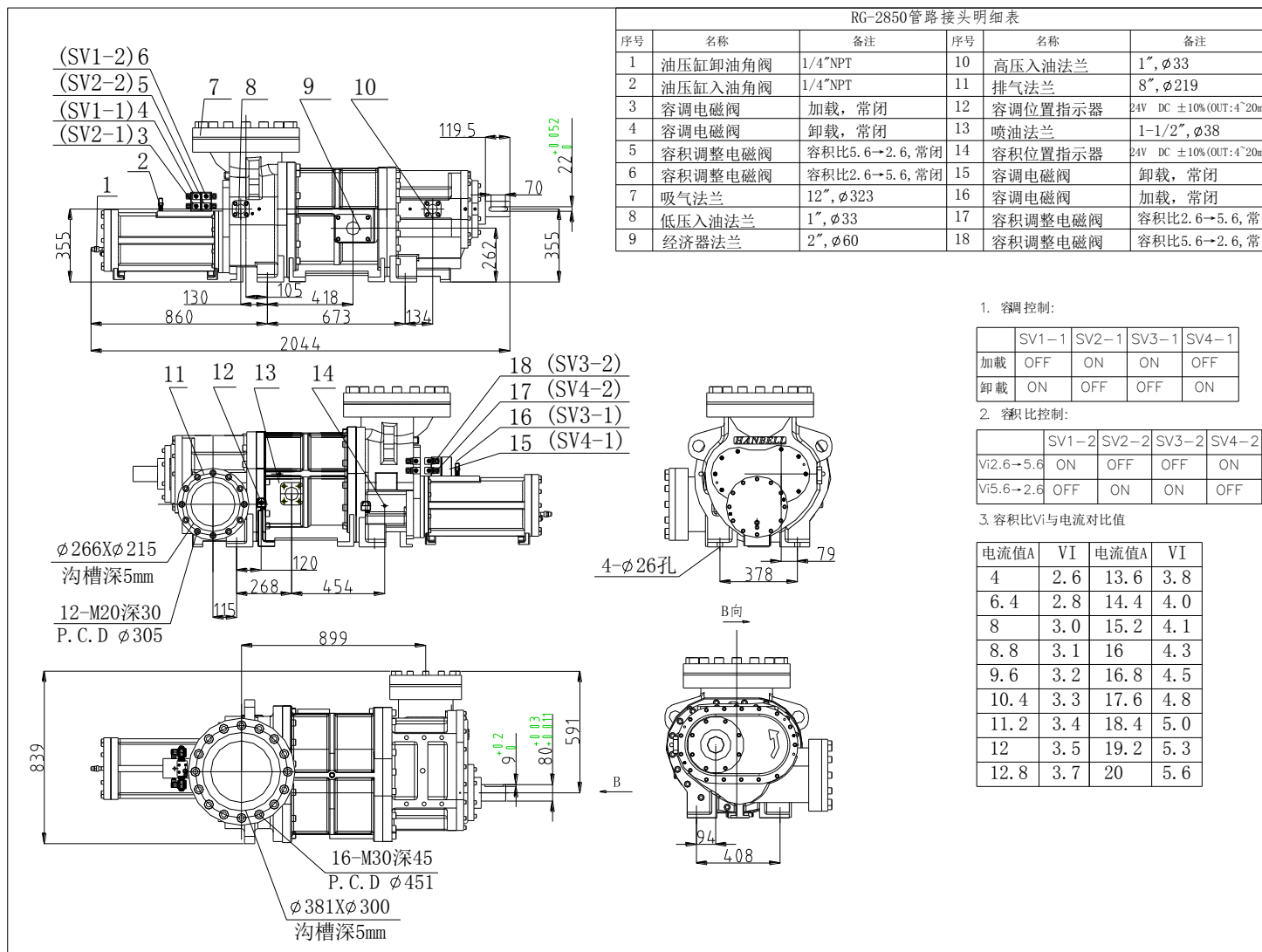
RG1800 外观图



RG2280 外观图



RG2850 外观图



RG 吸排气接口表

机型	排气口	钢管	铜管	吸气口	钢管	铜管
RG-200	2" 法兰	Φ 55	Φ 61.3	3" 法兰	Φ 80.5	Φ 90.2
RG-410	2 1/2" 法兰	Φ 68	Φ 77.2	4" 法兰	Φ 93	Φ 110
RG-620	3" 法兰	Φ 80.5	Φ 90.2	5" 法兰	Φ 106	Φ 135
RG-830	4" 法兰	Φ 93	Φ 110	5" 法兰	Φ 106	Φ 135
RG1150	6" 法兰	Φ 159		8" 法兰	Φ 218	
RG-1270	6" 法兰	Φ 159		8" 法兰	Φ 218	
RG1800~2850	8" 法兰	Φ 218		12" 法兰	Φ 323	

上海汉钟精机股份有限公司（总部）

上海市金山区枫泾镇亭枫公路8289号

Shanghai Hanbell Precise Machinery Co.,Ltd.

Add: No.8289,Tingfeng Road,Fengjing Area,Jinshan District,Shanghai

Tel: 021-57350280

Fax: 021-31106889 / 57352004

上海汉钟精机股份有限公司枫泾一厂

上海市金山区枫泾镇建贡路108号

Shanghai Hanbell Precise Machinery Co.,Ltd.Fengjing Factory NO.1

Add: No.108,Jiangong Road,Fengjing Area,Jinshan District,Shanghai

Tel: 021-57350280

Fax: 021-31106805

上海汉钟精机股份有限公司济南分公司

济南市长清区玉清路南段2222号联东U谷企业港4号楼

Shanghai Hanbell Precise Machinery Co.,Ltd.Jinan Branch office

Add: No.4 Building, Liandong Ugu Enterprise Port, No. 2222, South Section of Yuqing Road,
Changqing District, Jinan City

Tel: 0531-55616898

Fax: 0531-55616800

上海汉钟精机股份有限公司南京分公司

南京市江宁区福英路1001号联东U谷6号楼

Shanghai Hanbell Precise Machinery Co.,Ltd.Nanjing Branch office

Add: No.6 Building, Liandong U Valley, 1001 Fuying Road, Jiangning District, Nanjing

Tel: 025-52078091/92/93

Fax: 025-52078090

上海汉钟精机股份有限公司广州分公司

广州市番禺区石基镇文边村文坑路联旺工业园区15号厂房

Shanghai Hanbell Precise Machinery Co.,Ltd.Guangzhou Branch office

Add: No.15, Lianwang Industrial Park, Wenkeng Road, Wenbian Village, Shiji Town,
Panyu District, Guangzhou

Tel: 020-34721075

Fax: 020-34723325

上海汉钟精机股份有限公司重庆分公司

重庆市南岸区茶园新区玉马路18号东本工业园A10栋F-1-1

Shanghai Hanbell Precise Machinery Co.,Ltd.Chongqing Branch office

Add: F-1-1, Building A10, Dongben Industrial Park, No. 18 Yuma Road, Chayuan New District,
Nan'an District, Chongqing

Tel: 023-62611068

Fax: 023-62611069

