

汉钟精机高温热泵螺杆压缩机

高效 | 稳定 | 安全

RC2-G&T系列压缩机产品样本



RC2-G&T 系列压缩机

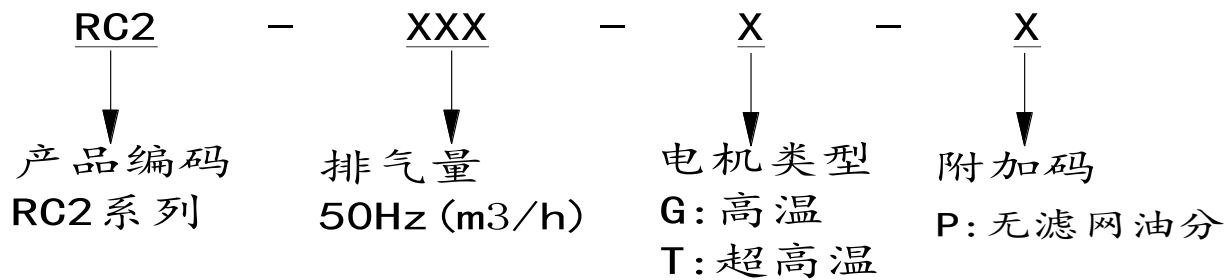
产品说明

HANBELL 公司最新推出的 RC2-G&T 系列半封闭螺杆式压缩机主要基于 RC2 系列压缩机，新增适用高饱和排气温度压缩机，加上最新规划设计的高效率电机，使 RC2-G&T 系列压缩机运行范围更宽广。

RC2-G 系列主要应用于 R134a 冷媒，针对低余热回收而开发的新型高温热泵压缩机，最高饱和排气温度可达 90℃。

RC2-T 系列主要应用于 R245fa 冷媒，针对高余热回收而开发的新型超高温热泵压缩机，突破传统压缩机制热极限，最高饱和排气温度可达 125℃，可直接产出蒸汽。

命名原则



注：RC2-G&T 标准配置为不带滤网油分样式

产品特点

高饱和排气温度

RC2-G&T 系列压缩机，回收低品位余热资源，制取 70°C~120°C 热水或蒸汽。

RC2-G 系列共 21 款机型，最高饱和排气温度可达 90°C，其排量(50Hz)由 100m³/hr~1530m³/hr 不等。

RC2-T 系列共 21 款机型，最高饱和排气温度可达 125°C，其排量(50Hz)由 200m³/hr~1530m³/hr 不等。

高温运行电机

最新设计的全系列压缩机电机，适用于 R134a、R245fa 等环保制冷剂，确保在任意负载下都能达到极高的运行效率。

高寿命轴承

依据极限运行工况选用更匹配的高寿命轴承规格。

应用制冷剂

适用于 R134a、R245fa 等环保制冷剂。

多重保护

RC2-G&T 系列标配新型保护模块：INT69 HBY Diagnose，该模块在保留原有 INT69 HBY 相序、超温保护等功能下，增加存储功能可自动地将工作和错误数据存储，只需要通过特定的传输线就能在电脑上读取数据并用来做诊断分析。

RC2-G&T 系列配备具有专利的压力维持阀，使压缩机开机后短时间内可以使压缩机迅速建立起足够的高低压差，使压缩机容调加载顺畅。

RC2-G 产品规格表

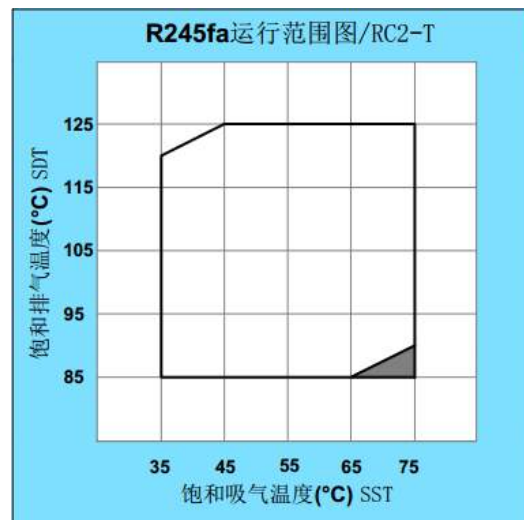
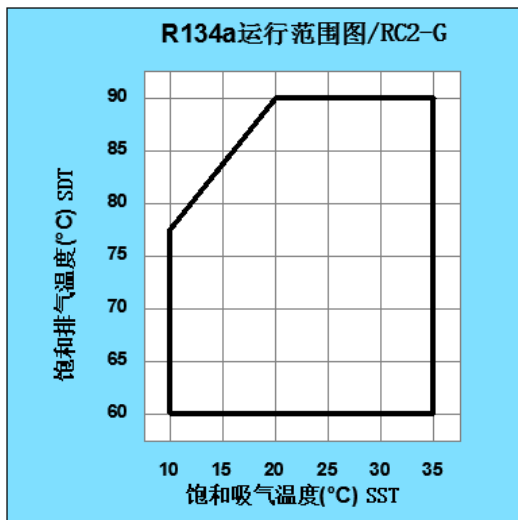
| RC2-G系列的规格表 | | | | | | | | | |
|-------------|----------------------------------|---------------------|---------|-------------|--------|-------------|---------------|----------------|-----------------|
| 机型 | 压缩机 | | | | | 电机 | | | |
| | 排气量 50Hz m ³ /h | 转速 50Hz r/min | Vi 值 | 容量控制 (%) | | 类 别 | 启动 方式 | 电压 (V) 50Hz | 保护 |
| | | | | 有段 | 无段 | | | | |
| RC2-100G | 98 | 2950 | 3.0 | 33, 66, 100 | 33~100 | 三相极鼠笼式感应电动机 | 星 三角 启动 | 380 | PTC + NTC |
| RC2-230G | 230 | | | | | | | | |
| RC2-260G | 257 | | | | | | | | |
| RC2-300G | 293 | | | | | | | | |
| RC2-310G | 308 | | | | | | | | |
| RC2-340G | 339 | | | | | | | | |
| RC2-370G | 366 | | | | | | | | |
| RC2-410G | 407 | | | | | | | | |
| RC2-470G | 471 | | | | | | | | |
| RC2-510G | 508 | | | | | | | | |
| RC2-550G | 549 | | | | | | | | |
| RC2-580G | 583 | | | | | | | | |
| RC2-620G | 619 | | | | | | | | |
| RC2-710G | 713 | | | | | | | | |
| RC2-790G | 791 | | | | | | | | |
| RC2-830G | 825 | | | | | | | | |
| RC2-930G | 929 | | | | | | | | |
| RC2-1020G | 1017 | | | | | | | | |
| RC2-1130G | 1122 | | | | | | | | |
| RC2-1270G | 1268 | | | | | | | | |
| RC2-1530G | 1539 | | | | | | | | |

请依据压缩机在各种工况下的额定电流、最大持续运行电流值来选择接触器，电源线以及熔断保护元件。

RC2-T 产品规格表

| RC2-T 系列的规格表: | | | | | | | | | | |
|---------------|----------------------------------|---------------------|---------|-----------------|--------|--------------|----------|----------------|-----------|----------|
| 机型 | 压缩机 | | | | | 电机 | | | | 重量 Kg |
| | 排气量 50Hz m ³ /h | 转速 50Hz r/min | Vi 值 | 容量控制 (%) | | 类别 | 启动 方式 | 电压 (V) 50Hz | 保护 | |
| | | | | 有段 | 无段 | | | | | |
| RC2-200T | 193 | 2950 | 3.0 | 25, 50, 75, 100 | 25~100 | 3相2极鼠笼式感应电动机 | 星三角启动 | 380 | PTC + NTC | 425 |
| RC2-230T | 230 | | | | | | | | | 535 |
| RC2-260T | 257 | | | | | | | | | 560 |
| RC2-300T | 293 | | | | | | | | | 600 |
| RC2-310T | 308 | | | | | | | | | 580 |
| RC2-340T | 339 | | | | | | | | | 620 |
| RC2-370T | 366 | | | | | | | | | 640 |
| RC2-410T | 407 | | | | | | | | | 740 |
| RC2-470T | 471 | | | | | | | | | 810 |
| RC2-510T | 508 | | | | | | | | | 780 |
| RC2-550T | 549 | | | | | | | | | 850 |
| RC2-580T | 583 | | | | | | | | | 840 |
| RC2-620T | 619 | | | | | | | | | 880 |
| RC2-710T | 713 | | | | | | | | | 1099 |
| RC2-790T | 791 | | | | | | | | | 1180 |
| RC2-830T | 825 | | | | | | | | | 1215 |
| RC2-930T | 929 | | | | | | | | | 1240 |
| RC2-1020T | 1017 | | | | | | | | | 1540 |
| RC2-1130T | 1122 | 1560 | | | | | | | | |
| RC2-1270T | 1268 | 2200 | | | | | | | | |
| RC2-1530T | 1539 | 2300 | | | | | | | | |

运行范围图



性能数据表 (RC2-G 380V_50HZ, 不带 ECO)

| RC2-100G, R134a | | | | | | | | |
|-----------------|-------------|-------|-------|-------|-------|-------|-------|-------|
| 饱和吸气温度 (°C) | 饱和排气温度 (°C) | 60 | 65 | 70 | 75 | 80 | 85 | 90 |
| 20 | 制热量 | 108.3 | 103.6 | 98.7 | 93.6 | 88.4 | 83 | 77.6 |
| | 功率 (kw) | 23.2 | 25.9 | 28.8 | 32.1 | 35.5 | 39.1 | 42.7 |
| | COP (H) | 4.67 | 4.00 | 3.42 | 2.92 | 2.49 | 2.12 | 1.82 |
| 25 | 制热量 | 125.9 | 120.4 | 114.7 | 108.7 | 102.6 | 96.4 | 90.2 |
| | 功率 (kw) | 23.4 | 26.1 | 29.1 | 32.4 | 35.9 | 39.6 | 43.3 |
| | COP (H) | 5.38 | 4.61 | 3.94 | 3.36 | 2.86 | 2.43 | 2.08 |
| 30 | 制热量 | 146.2 | 139.8 | 133.1 | 126.1 | 119 | 111.8 | 104.6 |
| | 功率 (kw) | 23.6 | 26.3 | 29.3 | 32.6 | 36.2 | 40.1 | 44 |
| | COP (H) | 6.2 | 5.31 | 4.54 | 3.87 | 3.29 | 2.79 | 2.38 |
| 35 | 制热量 | 169.8 | 162.2 | 154.3 | 146.3 | 138.1 | 129.8 | 121.5 |
| | 功率 (kw) | 23.8 | 26.4 | 29.5 | 32.8 | 36.4 | 40.3 | 44.2 |
| | COP (H) | 7.16 | 6.12 | 5.23 | 4.46 | 3.79 | 3.22 | 2.75 |

| RC2-260G, R134a | | | | | | | | |
|-----------------|-------------|-------|-------|-------|-------|-------|-------|-------|
| 饱和吸气温度 (°C) | 饱和排气温度 (°C) | 60 | 65 | 70 | 75 | 80 | 85 | 90 |
| 20 | 制热量 | 284.8 | 273.7 | 261.9 | 249.3 | 235.3 | 219.4 | 203.5 |
| | 功率 (kw) | 60.1 | 64.6 | 69.6 | 75 | 80.8 | 87.1 | 93.4 |
| | COP (H) | 4.74 | 4.24 | 3.76 | 3.32 | 2.91 | 2.52 | 2.18 |
| 25 | 制热量 | 327.7 | 314.9 | 300.7 | 285.6 | 269.5 | 252.3 | 235.1 |
| | 功率 (kw) | 62.6 | 67 | 71.9 | 77.2 | 82.9 | 89.3 | 95.7 |
| | COP (H) | 5.23 | 4.7 | 4.18 | 3.7 | 3.25 | 2.83 | 2.46 |
| 30 | 制热量 | 376 | 361.6 | 344.9 | 326.8 | 308 | 288.6 | 269.2 |
| | 功率 (kw) | 65.1 | 69.2 | 73.9 | 79.1 | 84.8 | 91.3 | 97.8 |
| | COP (H) | 5.78 | 5.23 | 4.67 | 4.13 | 3.63 | 3.16 | 2.75 |
| 35 | 制热量 | 436.0 | 420.1 | 400.9 | 379.6 | 357.4 | 335 | 312.6 |
| | 功率 (kw) | 68.2 | 72 | 76.4 | 81.4 | 87.1 | 93.8 | 100.5 |
| | COP (H) | 6.39 | 5.84 | 5.25 | 4.66 | 4.1 | 3.57 | 3.11 |

| RC2-230G, R134a | | | | | | | | |
|-----------------|-------------|-------|-------|-------|-------|-------|-------|-------|
| 饱和吸气温度 (°C) | 饱和排气温度 (°C) | 60 | 65 | 70 | 75 | 80 | 85 | 90 |
| 20 | 制热量 | 273.6 | 261.2 | 248.2 | 234.5 | 220.4 | 206.2 | 192 |
| | 功率 (kw) | 55 | 61.2 | 68.2 | 75.9 | 84.1 | 92.6 | 101.1 |
| | COP (H) | 4.98 | 4.27 | 3.64 | 3.09 | 2.62 | 2.23 | 1.90 |
| 25 | 制热量 | 318.8 | 304.3 | 289 | 273.2 | 256.8 | 240.1 | 223.4 |
| | 功率 (kw) | 55.4 | 61.8 | 68.8 | 76.5 | 84.9 | 93.8 | 102.7 |
| | COP (H) | 5.75 | 4.93 | 4.2 | 3.57 | 3.02 | 2.56 | 2.18 |
| 30 | 制热量 | 371.1 | 354 | 336.2 | 317.8 | 298.9 | 279.7 | 260.5 |
| | 功率 (kw) | 55.8 | 62.3 | 69.3 | 77.1 | 85.6 | 94.7 | 103.8 |
| | COP (H) | 6.65 | 5.69 | 4.85 | 4.12 | 3.49 | 2.95 | 2.51 |
| 35 | 制热量 | 431.4 | 411.3 | 390.7 | 369.5 | 347.8 | 325.8 | 303.8 |
| | 功率 (kw) | 56 | 62.6 | 69.7 | 77.6 | 86.1 | 95.3 | 104.5 |
| | COP (H) | 7.7 | 6.57 | 5.6 | 4.76 | 4.04 | 3.42 | 2.91 |

| RC2-300G, R134a | | | | | | | | |
|-----------------|-------------|-------|-------|-------|-------|-------|-------|-------|
| 饱和吸气温度 (°C) | 饱和排气温度 (°C) | 60 | 65 | 70 | 75 | 80 | 85 | 90 |
| 20 | 制热量 | 330.3 | 324.0 | 308.2 | 297.2 | 283.1 | 271.1 | 259.1 |
| | 功率 (kw) | 65.4 | 72.8 | 78.7 | 87.2 | 94.7 | 103.8 | 112.9 |
| | COP (H) | 5.05 | 4.45 | 3.92 | 3.41 | 2.99 | 2.61 | 2.30 |
| 25 | 制热量 | 384.8 | 371.2 | 353.4 | 340.5 | 324.4 | 309.7 | 294.9 |
| | 功率 (kw) | 67.5 | 74.0 | 80.1 | 88.8 | 96.4 | 106.1 | 115.9 |
| | COP (H) | 5.70 | 5.02 | 4.41 | 3.84 | 3.36 | 2.92 | 2.55 |
| 30 | 制热量 | 449.2 | 424.0 | 408.9 | 388.6 | 372.3 | 349.9 | 327.6 |
| | 功率 (kw) | 70.2 | 75.6 | 81.6 | 89.6 | 97.7 | 107.3 | 116.8 |
| | COP (H) | 6.40 | 5.61 | 5.01 | 4.34 | 3.81 | 3.26 | 2.80 |
| 35 | 制热量 | 515.1 | 488.9 | 470.3 | 443.1 | 425.4 | 397.9 | 370.4 |
| | 功率 (kw) | 73.0 | 77.9 | 83.8 | 90.6 | 98.7 | 108.3 | 117.9 |
| | COP (H) | 7.05 | 6.28 | 5.61 | 4.89 | 4.31 | 3.67 | 3.14 |

| RC2-310G, R134a | | | | | | | | |
|-----------------|-------------|-------|-------|-------|-------|-------|-------|-------|
| 饱和吸气温度 (°C) | 饱和排气温度 (°C) | 60 | 65 | 70 | 75 | 80 | 85 | 90 |
| 20 | 制热量 | 351.0 | 344.4 | 327.6 | 316.0 | 301.0 | 288.3 | 275.6 |
| | 功率 (kw) | 69.7 | 77.5 | 83.8 | 92.9 | 100.9 | 110.6 | 120.3 |
| | COP (H) | 5.04 | 4.44 | 3.91 | 3.40 | 2.98 | 2.61 | 2.29 |
| 25 | 制热量 | 409.0 | 394.5 | 375.6 | 362.0 | 344.9 | 329.3 | 313.6 |
| | 功率 (kw) | 71.9 | 78.8 | 85.3 | 94.6 | 102.7 | 113.1 | 123.4 |
| | COP (H) | 5.68 | 5.01 | 4.40 | 3.83 | 3.36 | 2.91 | 2.54 |
| 30 | 制热量 | 477.4 | 450.6 | 434.6 | 413.1 | 395.7 | 372.0 | 348.3 |
| | 功率 (kw) | 74.7 | 80.5 | 86.9 | 95.5 | 104.0 | 114.2 | 124.4 |
| | COP (H) | 6.39 | 5.60 | 5.00 | 4.33 | 3.80 | 3.26 | 2.80 |
| 35 | 制热量 | 547.3 | 519.5 | 499.8 | 471.0 | 452.2 | 423.0 | 393.8 |
| | 功率 (kw) | 77.8 | 83.0 | 89.3 | 96.5 | 105.1 | 115.3 | 125.6 |
| | COP (H) | 7.04 | 6.26 | 5.60 | 4.88 | 4.30 | 3.67 | 3.14 |

| RC2-370G, R134a | | | | | | | | |
|-----------------|-------------|-------|-------|-------|-------|-------|-------|-------|
| 饱和吸气温度 (°C) | 饱和排气温度 (°C) | 60 | 65 | 70 | 75 | 80 | 85 | 90 |
| 20 | 制热量 | 421.3 | 412.9 | 392.3 | 377.9 | 359.4 | 343.7 | 327.9 |
| | 功率 (kw) | 81.2 | 90.3 | 97.6 | 108.3 | 117.5 | 128.8 | 140.1 |
| | COP (H) | 5.19 | 4.57 | 4.02 | 3.49 | 3.06 | 2.67 | 2.34 |
| 25 | 制热量 | 491.2 | 473.4 | 450.3 | 433.4 | 412.4 | 393.1 | 373.7 |
| | 功率 (kw) | 83.8 | 91.8 | 99.4 | 110.2 | 119.7 | 131.7 | 143.8 |
| | COP (H) | 5.86 | 5.16 | 4.53 | 3.93 | 3.45 | 2.98 | 2.60 |
| 30 | 制热量 | 573.8 | 541.2 | 521.5 | 495.2 | 473.8 | 444.7 | 415.6 |
| | 功率 (kw) | 87.1 | 93.8 | 101.3 | 111.2 | 121.2 | 133.1 | 145.0 |
| | COP (H) | 6.59 | 5.77 | 5.15 | 4.45 | 3.91 | 3.34 | 2.87 |
| 35 | 制热量 | 658.2 | 624.4 | 600.3 | 565.1 | 542.0 | 506.3 | 470.5 |
| | 功率 (kw) | 90.7 | 96.7 | 104.0 | 112.4 | 122.5 | 134.4 | 146.3 |
| | COP (H) | 7.26 | 6.46 | 5.77 | 5.03 | 4.42 | 3.77 | 3.22 |

| RC2-340G, R134a | | | | | | | | |
|-----------------|-------------|-------|-------|-------|-------|-------|-------|-------|
| 饱和吸气温度 (°C) | 饱和排气温度 (°C) | 60 | 65 | 70 | 75 | 80 | 85 | 90 |
| 20 | 制热量 | 381.6 | 374.3 | 356.0 | 343.2 | 326.8 | 312.9 | 299.0 |
| | 功率 (kw) | 75.3 | 83.7 | 90.5 | 100.3 | 108.9 | 119.4 | 129.8 |
| | COP (H) | 5.07 | 4.47 | 3.93 | 3.42 | 3.00 | 2.62 | 2.30 |
| 25 | 制热量 | 444.7 | 428.9 | 408.2 | 393.3 | 374.6 | 357.5 | 340.4 |
| | 功率 (kw) | 77.7 | 85.1 | 92.1 | 102.1 | 110.9 | 122.1 | 133.3 |
| | COP (H) | 5.72 | 5.04 | 4.43 | 3.85 | 3.38 | 2.93 | 2.55 |
| 30 | 制热量 | 519.2 | 490.0 | 472.4 | 448.9 | 429.9 | 404.0 | 378.1 |
| | 功率 (kw) | 80.7 | 86.9 | 93.8 | 103.1 | 112.3 | 123.3 | 134.3 |
| | COP (H) | 6.44 | 5.64 | 5.04 | 4.36 | 3.83 | 3.28 | 2.81 |
| 35 | 制热量 | 595.3 | 565.0 | 543.4 | 512.0 | 491.4 | 459.5 | 427.6 |
| | 功率 (kw) | 84.0 | 89.6 | 96.4 | 104.2 | 113.5 | 124.5 | 135.6 |
| | COP (H) | 7.09 | 6.31 | 5.64 | 4.91 | 4.33 | 3.69 | 3.15 |

| RC2-410G, R134a | | | | | | | | |
|-----------------|-------------|-------|-------|-------|-------|-------|-------|-------|
| 饱和吸气温度 (°C) | 饱和排气温度 (°C) | 60 | 65 | 70 | 75 | 80 | 85 | 90 |
| 20 | 制热量 | 461.8 | 440.3 | 417.7 | 394.1 | 369.7 | 345.1 | 320.5 |
| | 功率 (kw) | 89.5 | 99.8 | 111.2 | 123.6 | 137.0 | 150.9 | 164.8 |
| | COP (H) | 5.16 | 4.41 | 3.76 | 3.19 | 2.70 | 2.29 | 1.94 |
| 25 | 制热量 | 538.9 | 513.6 | 487.2 | 459.7 | 431.4 | 402.6 | 373.8 |
| | 功率 (kw) | 90.3 | 100.7 | 112.1 | 124.7 | 138.4 | 152.9 | 167.4 |
| | COP (H) | 5.97 | 5.10 | 4.35 | 3.69 | 3.12 | 2.63 | 2.23 |
| 30 | 制热量 | 627.8 | 598.2 | 567.5 | 535.7 | 503.0 | 469.8 | 436.6 |
| | 功率 (kw) | 91.0 | 101.5 | 113.0 | 125.7 | 139.5 | 154.4 | 169.3 |
| | COP (H) | 6.90 | 5.90 | 5.02 | 4.26 | 3.61 | 3.04 | 2.58 |
| 35 | 制热量 | 730.4 | 695.8 | 660.2 | 623.6 | 586.2 | 548.2 | 510.2 |
| | 功率 (kw) | 91.3 | 102.0 | 113.6 | 126.4 | 140.3 | 155.4 | 170.5 |
| | COP (H) | 8.00 | 6.82 | 5.81 | 4.94 | 4.18 | 3.53 | 2.99 |

| RC2-470G, R134a | | | | | | | | |
|-----------------|-------------|-------|-------|-------|-------|-------|-------|-------|
| 饱和吸气温度 (°C) | 饱和排气温度 (°C) | 60 | 65 | 70 | 75 | 80 | 85 | 90 |
| 20 | 制热量 | 535.3 | 513.7 | 493.3 | 470.2 | 445.8 | 426.7 | 407.6 |
| | 功率 (kw) | 103.0 | 113.8 | 124.2 | 136.2 | 150.1 | 163.6 | 177.1 |
| | COP (H) | 5.20 | 4.51 | 3.97 | 3.45 | 2.97 | 2.61 | 2.30 |
| 25 | 制热量 | 621.1 | 593.9 | 568.7 | 541.2 | 512.3 | 488.0 | 463.7 |
| | 功率 (kw) | 105.4 | 116.0 | 126.2 | 138.3 | 152.2 | 166.1 | 180.0 |
| | COP (H) | 5.89 | 5.12 | 4.51 | 3.91 | 3.36 | 2.94 | 2.58 |
| 30 | 制热量 | 718.6 | 684.6 | 653.8 | 621.4 | 587.5 | 557.7 | 527.9 |
| | 功率 (kw) | 108.5 | 118.4 | 128.1 | 139.9 | 153.9 | 167.9 | 181.9 |
| | COP (H) | 6.62 | 5.78 | 5.10 | 4.44 | 3.82 | 3.32 | 2.90 |
| 35 | 制热量 | 830.8 | 788.7 | 751.2 | 712.8 | 673.2 | 637.5 | 601.8 |
| | 功率 (kw) | 112.8 | 121.4 | 130.1 | 141.2 | 154.8 | 168.6 | 182.4 |
| | COP (H) | 7.37 | 6.50 | 5.77 | 5.05 | 4.35 | 3.78 | 3.30 |

| RC2-550G, R134a | | | | | | | | |
|-----------------|-------------|-------|-------|-------|-------|-------|-------|-------|
| 饱和吸气温度 (°C) | 饱和排气温度 (°C) | 60 | 65 | 70 | 75 | 80 | 85 | 90 |
| 20 | 制热量 | 618.1 | 605.8 | 575.8 | 554.6 | 527.6 | 504.6 | 481.5 |
| | 功率 (kw) | 119.5 | 132.9 | 143.7 | 159.3 | 173.0 | 189.6 | 206.2 |
| | COP (H) | 5.17 | 4.56 | 4.01 | 3.48 | 3.05 | 2.66 | 2.33 |
| 25 | 制热量 | 720.7 | 694.6 | 660.7 | 636.1 | 605.3 | 577.0 | 548.7 |
| | 功率 (kw) | 123.4 | 135.1 | 146.3 | 162.1 | 176.1 | 193.9 | 211.6 |
| | COP (H) | 5.84 | 5.14 | 4.52 | 3.92 | 3.44 | 2.98 | 2.59 |
| 30 | 制热量 | 841.8 | 794.0 | 765.2 | 726.6 | 695.3 | 652.7 | 610.2 |
| | 功率 (kw) | 128.1 | 138.1 | 149.0 | 163.7 | 178.4 | 195.9 | 213.4 |
| | COP (H) | 6.57 | 5.75 | 5.14 | 4.44 | 3.90 | 3.33 | 2.86 |
| 35 | 制热量 | 965.6 | 916.0 | 880.7 | 829.2 | 795.4 | 743.0 | 690.7 |
| | 功率 (kw) | 133.4 | 142.3 | 153.1 | 165.5 | 180.2 | 197.8 | 215.3 |
| | COP (H) | 7.24 | 6.44 | 5.75 | 5.01 | 4.41 | 3.76 | 3.21 |

| RC2-510G, R134a | | | | | | | | |
|-----------------|-------------|-------|-------|-------|-------|-------|-------|-------|
| 饱和吸气温度 (°C) | 饱和排气温度 (°C) | 60 | 65 | 70 | 75 | 80 | 85 | 90 |
| 20 | 制热量 | 565.9 | 554.9 | 527.6 | 508.5 | 484.1 | 463.2 | 442.4 |
| | 功率 (kw) | 110.8 | 123.2 | 133.2 | 147.7 | 160.3 | 175.7 | 191.1 |
| | COP (H) | 5.11 | 4.51 | 3.96 | 3.44 | 3.02 | 2.64 | 2.32 |
| 25 | 制热量 | 659.7 | 636.0 | 605.2 | 582.9 | 555.0 | 529.5 | 503.9 |
| | 功率 (kw) | 114.3 | 125.2 | 135.6 | 150.3 | 163.2 | 179.7 | 196.1 |
| | COP (H) | 5.77 | 5.08 | 4.46 | 3.88 | 3.40 | 2.95 | 2.57 |
| 30 | 制热量 | 770.3 | 726.8 | 700.6 | 665.6 | 637.2 | 598.6 | 560.0 |
| | 功率 (kw) | 118.7 | 127.9 | 138.1 | 151.7 | 165.3 | 181.5 | 197.7 |
| | COP (H) | 6.49 | 5.68 | 5.07 | 4.39 | 3.85 | 3.30 | 2.83 |
| 35 | 制热量 | 883.3 | 838.2 | 806.1 | 759.3 | 728.6 | 681.1 | 633.5 |
| | 功率 (kw) | 123.6 | 131.8 | 141.9 | 153.3 | 167.0 | 183.3 | 199.6 |
| | COP (H) | 7.15 | 6.36 | 5.68 | 4.95 | 4.36 | 3.72 | 3.17 |

| RC2-580G, R134a | | | | | | | | |
|-----------------|-------------|--------|-------|-------|-------|-------|-------|-------|
| 饱和吸气温度 (°C) | 饱和排气温度 (°C) | 60 | 65 | 70 | 75 | 80 | 85 | 90 |
| 20 | 制热量 | 654.6 | 641.1 | 608.7 | 585.6 | 556.3 | 531.2 | 506.0 |
| | 功率 (kw) | 123.2 | 137.0 | 148.2 | 164.3 | 178.4 | 195.5 | 212.6 |
| | COP (H) | 5.31 | 4.68 | 4.11 | 3.56 | 3.12 | 2.72 | 2.38 |
| 25 | 制热量 | 763.8 | 735.6 | 699.1 | 672.3 | 639.0 | 608.3 | 577.5 |
| | 功率 (kw) | 127.2 | 139.3 | 150.8 | 167.2 | 181.6 | 199.9 | 218.2 |
| | COP (H) | 6.00 | 5.28 | 4.63 | 4.02 | 3.52 | 3.04 | 2.65 |
| 30 | 制热量 | 892.7 | 841.4 | 810.3 | 768.7 | 734.9 | 688.9 | 642.9 |
| | 功率 (kw) | 132.1 | 142.4 | 153.6 | 168.8 | 184.0 | 202.0 | 220.0 |
| | COP (H) | 6.76 | 5.91 | 5.27 | 4.55 | 3.99 | 3.41 | 2.92 |
| 35 | 制热量 | 1024.4 | 971.3 | 933.3 | 878.0 | 841.4 | 785.0 | 728.6 |
| | 功率 (kw) | 137.6 | 146.7 | 157.9 | 170.6 | 185.9 | 204.0 | 222.1 |
| | COP (H) | 7.45 | 6.62 | 5.91 | 5.15 | 4.53 | 3.85 | 3.28 |

| RC2-620G, R134a | | | | | | | | |
|-----------------|-------------|--------|--------|-------|-------|-------|-------|-------|
| 饱和吸气温度 (°C) | 饱和排气温度 (°C) | 60 | 65 | 70 | 75 | 80 | 85 | 90 |
| 20 | 制热量 (kw) | 692.9 | 679.0 | 645.2 | 621.3 | 590.9 | 564.9 | 538.9 |
| | 功率 (kw) | 133.2 | 148.2 | 160.2 | 177.6 | 192.8 | 211.4 | 229.9 |
| | COP (H) | 5.20 | 4.58 | 4.03 | 3.50 | 3.06 | 2.67 | 2.34 |
| 25 | 制热量 (kw) | 808.0 | 778.7 | 740.6 | 712.7 | 678.1 | 646.2 | 614.3 |
| | 功率 (kw) | 137.5 | 150.6 | 163.1 | 180.8 | 196.3 | 216.1 | 236.0 |
| | COP (H) | 5.87 | 5.17 | 4.54 | 3.94 | 3.45 | 2.99 | 2.60 |
| 30 | 制热量 (kw) | 943.9 | 890.2 | 857.7 | 814.4 | 779.1 | 731.2 | 683.3 |
| | 功率 (kw) | 142.9 | 153.9 | 166.1 | 182.5 | 198.9 | 218.4 | 237.9 |
| | COP (H) | 6.61 | 5.78 | 5.16 | 4.46 | 3.92 | 3.35 | 2.87 |
| 35 | 制热量 (kw) | 1082.8 | 1027.1 | 987.4 | 929.5 | 891.4 | 832.5 | 773.6 |
| | 功率 (kw) | 148.7 | 158.6 | 170.7 | 184.5 | 200.9 | 220.5 | 240.1 |
| | COP (H) | 7.28 | 6.48 | 5.79 | 5.04 | 4.44 | 3.78 | 3.22 |

| RC2-790G, R134a | | | | | | | | |
|-----------------|-------------|--------|--------|--------|--------|--------|--------|-------|
| 饱和吸气温度 (°C) | 饱和排气温度 (°C) | 60 | 65 | 70 | 75 | 80 | 85 | 90 |
| 20 | 制热量 | 879.0 | 837.3 | 793.3 | 747.0 | 699.2 | 651.1 | 603.0 |
| | 功率 (kw) | 164.5 | 183.3 | 204.2 | 227.1 | 251.7 | 277.2 | 302.7 |
| | COP (H) | 5.34 | 4.57 | 3.88 | 3.29 | 2.78 | 2.35 | 1.99 |
| 25 | 制热量 | 1027.0 | 977.8 | 926.5 | 872.9 | 817.4 | 761.0 | 704.6 |
| | 功率 (kw) | 166.0 | 185.0 | 206.0 | 229.2 | 254.3 | 280.8 | 307.3 |
| | COP (H) | 6.19 | 5.29 | 4.50 | 3.81 | 3.21 | 2.71 | 2.29 |
| 30 | 制热量 | 1197.6 | 1139.8 | 1080.3 | 1018.6 | 954.7 | 889.4 | 824.1 |
| | 功率 (kw) | 167.2 | 186.5 | 207.6 | 230.9 | 256.3 | 283.6 | 310.9 |
| | COP (H) | 7.16 | 6.11 | 5.20 | 4.41 | 3.72 | 3.14 | 2.65 |
| 35 | 制热量 | 1394.6 | 1327.1 | 1258.5 | 1187.7 | 1114.8 | 1040.1 | 965.4 |
| | 功率 (kw) | 167.7 | 187.5 | 208.8 | 232.1 | 257.8 | 285.6 | 313.4 |
| | COP (H) | 8.31 | 7.08 | 6.03 | 5.12 | 4.32 | 3.64 | 3.08 |

| RC2-710G, R134a | | | | | | | | |
|-----------------|-------------|--------|--------|--------|--------|--------|-------|-------|
| 饱和吸气温度 (°C) | 饱和排气温度 (°C) | 60 | 65 | 70 | 75 | 80 | 85 | 90 |
| 20 | 制热量 | 800.5 | 773.0 | 741.3 | 710.7 | 681.0 | 647.6 | 614.2 |
| | 功率 (kw) | 153.2 | 168.9 | 184.8 | 202.4 | 221.9 | 243.0 | 264.1 |
| | COP (H) | 5.23 | 4.58 | 4.01 | 3.51 | 3.07 | 2.67 | 2.33 |
| 25 | 制热量 | 928.8 | 891.9 | 853.4 | 816.6 | 780.1 | 737.5 | 694.9 |
| | 功率 (kw) | 157.5 | 172.4 | 188.0 | 205.6 | 225.4 | 247.0 | 268.6 |
| | COP (H) | 5.90 | 5.17 | 4.54 | 3.97 | 3.46 | 2.99 | 2.59 |
| 30 | 制热量 | 1076.7 | 1028.5 | 981.4 | 937.2 | 892.9 | 840.5 | 788.1 |
| | 功率 (kw) | 163.2 | 176.7 | 191.4 | 208.6 | 228.4 | 250.3 | 272.2 |
| | COP (H) | 6.60 | 5.82 | 5.13 | 4.49 | 3.91 | 3.36 | 2.90 |
| 35 | 制热量 | 1243.9 | 1182.4 | 1125.1 | 1072.4 | 1019.4 | 956.6 | 893.8 |
| | 功率 (kw) | 170.7 | 181.9 | 195.0 | 211.3 | 230.7 | 252.6 | 274.5 |
| | COP (H) | 7.29 | 6.50 | 5.77 | 5.08 | 4.42 | 3.79 | 3.26 |

| RC2-830G, R134a | | | | | | | | |
|-----------------|-------------|--------|--------|--------|--------|--------|--------|--------|
| 饱和吸气温度 (°C) | 饱和排气温度 (°C) | 60 | 65 | 70 | 75 | 80 | 85 | 90 |
| 20 | 制热量 | 947.7 | 928.6 | 882.2 | 849.3 | 807.5 | 771.7 | 735.9 |
| | 功率 (kw) | 181.2 | 201.5 | 217.9 | 241.6 | 262.2 | 287.5 | 312.7 |
| | COP (H) | 5.23 | 4.61 | 4.05 | 3.52 | 3.08 | 2.68 | 2.35 |
| 25 | 制热量 | 1105.4 | 1065.1 | 1012.7 | 974.5 | 926.9 | 883.0 | 839.2 |
| | 功率 (kw) | 187.1 | 204.8 | 221.8 | 245.8 | 267.0 | 293.9 | 320.9 |
| | COP (H) | 5.91 | 5.20 | 4.57 | 3.96 | 3.47 | 3.00 | 2.62 |
| 30 | 制热量 | 1291.5 | 1217.8 | 1173.2 | 1113.7 | 1065.2 | 999.4 | 933.6 |
| | 功率 (kw) | 194.3 | 209.3 | 225.9 | 248.2 | 270.5 | 297.0 | 323.5 |
| | COP (H) | 6.65 | 5.82 | 5.19 | 4.49 | 3.94 | 3.36 | 2.89 |
| 35 | 制热量 | 1481.6 | 1405.2 | 1350.7 | 1271.3 | 1219.0 | 1138.2 | 1057.3 |
| | 功率 (kw) | 202.3 | 215.7 | 232.1 | 250.9 | 273.3 | 299.9 | 326.5 |
| | COP (H) | 7.33 | 6.51 | 5.82 | 5.07 | 4.46 | 3.80 | 3.24 |

| RC2-930G, R134a | | | | | | | | |
|-----------------|------------|--------|--------|--------|--------|--------|--------|--------|
| 饱和吸气温度(°C) | 饱和排气温度(°C) | 60 | 65 | 70 | 75 | 80 | 85 | 90 |
| 20 | 制热量 | 1103.3 | 1080.3 | 1025.5 | 986.3 | 936.8 | 894.1 | 851.5 |
| | 功率 (kw) | 206.5 | 229.6 | 248.3 | 275.3 | 298.9 | 327.6 | 356.3 |
| | COP (H) | 5.34 | 4.70 | 4.13 | 3.58 | 3.13 | 2.73 | 2.39 |
| 25 | 制热量 | 1287.6 | 1239.9 | 1178.1 | 1132.6 | 1076.3 | 1024.2 | 972.0 |
| | 功率 (kw) | 213.2 | 233.4 | 252.8 | 280.2 | 304.2 | 335.0 | 365.7 |
| | COP (H) | 6.04 | 5.31 | 4.66 | 4.04 | 3.54 | 3.06 | 2.66 |
| 30 | 制热量 | 1505.1 | 1418.5 | 1365.8 | 1295.4 | 1238.1 | 1160.2 | 1082.4 |
| | 功率 (kw) | 221.4 | 238.5 | 257.4 | 282.8 | 308.3 | 338.5 | 368.7 |
| | COP (H) | 6.80 | 5.95 | 5.31 | 4.58 | 4.02 | 3.43 | 2.94 |
| 35 | 制热量 | 1727.3 | 1637.5 | 1573.3 | 1479.7 | 1417.9 | 1322.5 | 1227.1 |
| | 功率 (kw) | 230.5 | 245.8 | 264.5 | 285.9 | 311.4 | 341.8 | 372.1 |
| | COP (H) | 7.49 | 6.66 | 5.95 | 5.18 | 4.55 | 3.87 | 3.30 |

| RC2-1130G, R134a | | | | | | | | |
|------------------|------------|--------|--------|--------|--------|--------|--------|--------|
| 饱和吸气温度(°C) | 饱和排气温度(°C) | 60 | 65 | 70 | 75 | 80 | 85 | 90 |
| 20 | 制热量 | 1391.2 | 1362.2 | 1293.1 | 1243.8 | 1181.3 | 1127.6 | 1073.8 |
| | 功率 (kw) | 260.5 | 289.7 | 313.2 | 347.3 | 377.1 | 413.3 | 449.6 |
| | COP (H) | 5.34 | 4.70 | 4.13 | 3.58 | 3.13 | 2.73 | 2.39 |
| 25 | 制热量 | 1623.6 | 1563.4 | 1485.6 | 1428.2 | 1357.2 | 1291.5 | 1225.8 |
| | 功率 (kw) | 269.0 | 294.5 | 318.9 | 353.5 | 383.9 | 422.6 | 461.4 |
| | COP (H) | 6.04 | 5.31 | 4.66 | 4.04 | 3.54 | 3.06 | 2.66 |
| 30 | 制热量 | 1897.8 | 1788.5 | 1722.1 | 1633.5 | 1561.2 | 1463.1 | 1365.0 |
| | 功率 (kw) | 279.3 | 300.9 | 324.8 | 356.8 | 388.9 | 427.0 | 465.2 |
| | COP (H) | 6.79 | 5.94 | 5.30 | 4.58 | 4.01 | 3.43 | 2.93 |
| 35 | 制热量 | 2177.9 | 2064.8 | 1983.7 | 1865.8 | 1787.9 | 1667.7 | 1547.4 |
| | 功率 (kw) | 290.8 | 310.1 | 333.7 | 360.7 | 392.9 | 431.2 | 469.4 |
| | COP (H) | 7.49 | 6.66 | 5.94 | 5.17 | 4.55 | 3.87 | 3.30 |

| RC2-1020G, R134a | | | | | | | | |
|------------------|------------|--------|--------|--------|--------|--------|--------|--------|
| 饱和吸气温度(°C) | 饱和排气温度(°C) | 60 | 65 | 70 | 75 | 80 | 85 | 90 |
| 20 | 制热量 | 1265.8 | 1239.8 | 1177.3 | 1132.8 | 1076.4 | 1028.0 | 979.5 |
| | 功率 (kw) | 239.2 | 265.9 | 287.5 | 318.8 | 346.1 | 379.4 | 412.7 |
| | COP (H) | 5.29 | 4.66 | 4.09 | 3.55 | 3.11 | 2.71 | 2.37 |
| 25 | 制热量 | 1476.9 | 1422.6 | 1352.1 | 1300.3 | 1236.2 | 1176.9 | 1117.7 |
| | 功率 (kw) | 246.9 | 270.3 | 292.7 | 324.4 | 352.4 | 387.9 | 423.5 |
| | COP (H) | 5.98 | 5.26 | 4.62 | 4.01 | 3.51 | 3.03 | 2.64 |
| 30 | 制热量 | 1726.0 | 1627.0 | 1567.0 | 1486.8 | 1421.4 | 1332.7 | 1244.0 |
| | 功率 (kw) | 256.4 | 276.2 | 298.1 | 327.5 | 357.0 | 392.0 | 427.0 |
| | COP (H) | 6.73 | 5.89 | 5.26 | 4.54 | 3.98 | 3.40 | 2.91 |
| 35 | 制热量 | 1980.5 | 1877.9 | 1804.6 | 1697.8 | 1627.4 | 1518.5 | 1409.7 |
| | 功率 (kw) | 266.9 | 284.7 | 306.3 | 331.1 | 360.7 | 395.8 | 430.9 |
| | COP (H) | 7.42 | 6.60 | 5.89 | 5.13 | 4.51 | 3.84 | 3.27 |

| RC2-1270G, R134a | | | | | | | | |
|------------------|------------|--------|--------|--------|--------|--------|--------|--------|
| 饱和吸气温度(°C) | 饱和排气温度(°C) | 60 | 65 | 70 | 75 | 80 | 85 | 90 |
| 20 | 制热量 | 1601.5 | 1567.7 | 1487.6 | 1430.0 | 1357.5 | 1294.9 | 1232.4 |
| | 功率 (kw) | 296.6 | 329.8 | 356.6 | 395.4 | 429.3 | 470.6 | 511.8 |
| | COP (H) | 5.40 | 4.75 | 4.17 | 3.62 | 3.16 | 2.75 | 2.41 |
| 25 | 制热量 | 1869.6 | 1799.8 | 1709.6 | 1642.8 | 1560.4 | 1484.0 | 1407.6 |
| | 功率 (kw) | 306.2 | 335.3 | 363.1 | 402.4 | 437.0 | 481.2 | 525.3 |
| | COP (H) | 6.11 | 5.37 | 4.71 | 4.08 | 3.57 | 3.08 | 2.68 |
| 30 | 制热量 | 2185.9 | 2059.5 | 1982.5 | 1879.7 | 1795.7 | 1681.9 | 1568.1 |
| | 功率 (kw) | 318.0 | 342.6 | 369.8 | 406.2 | 442.8 | 486.2 | 529.6 |
| | COP (H) | 6.87 | 6.01 | 5.36 | 4.63 | 4.06 | 3.46 | 2.96 |
| 35 | 制热量 | 2509.1 | 2378.2 | 2284.3 | 2147.8 | 2057.4 | 1918.0 | 1778.6 |
| | 功率 (kw) | 331.1 | 353.1 | 380.0 | 410.7 | 447.4 | 490.9 | 534.5 |
| | COP (H) | 7.58 | 6.74 | 6.01 | 5.23 | 4.60 | 3.91 | 3.33 |

| RC2-1530G, R134a | | | | | | | | |
|------------------|----------------|--------|--------|--------|--------|--------|--------|--------|
| 饱和吸气 温度(°C) | 饱和排气 温度(°C) | 60 | 65 | 70 | 75 | 80 | 85 | 90 |
| 20 | 制热量 | 1787.8 | 1749.5 | 1659.6 | 1594.7 | 1513.1 | 1442.5 | 1372.0 |
| | 功率 (kw) | 328.0 | 364.7 | 394.3 | 437.3 | 474.7 | 520.3 | 565.9 |
| | COP (H) | 5.45 | 4.80 | 4.21 | 3.65 | 3.19 | 2.77 | 2.42 |
| 25 | 制热量 | 2087.6 | 2009.1 | 1907.8 | 1832.6 | 1740.0 | 1653.9 | 1567.9 |
| | 功率 (kw) | 338.6 | 370.7 | 401.5 | 445.0 | 483.2 | 532.0 | 580.8 |
| | COP (H) | 6.17 | 5.42 | 4.75 | 4.12 | 3.60 | 3.11 | 2.70 |
| 30 | 制热量 | 2441.3 | 2299.6 | 2213.1 | 2097.5 | 2003.2 | 1875.3 | 1747.4 |
| | 功率 (kw) | 351.7 | 378.9 | 408.9 | 449.2 | 489.6 | 537.6 | 585.6 |
| | COP (H) | 6.94 | 6.07 | 5.41 | 4.67 | 4.09 | 3.49 | 2.98 |
| 35 | 制热量 | 2802.7 | 2655.9 | 2550.5 | 2397.4 | 2295.8 | 2139.3 | 1982.8 |
| | 功率 (kw) | 366.1 | 390.4 | 420.1 | 454.1 | 494.7 | 542.8 | 591.0 |
| | COP (H) | 7.66 | 6.80 | 6.07 | 5.28 | 4.64 | 3.94 | 3.36 |

性能数据表 (RC2-T 380V_50HZ, 不带 ECO)

| RC2-200T, R245fa | | | | | | |
|------------------|----------|------|-------|-------|-------|-------|
| 饱和排气温度°C | 饱和吸气温度°C | 35 | 45 | 55 | 65 | 75 |
| 90 | 制热量 (kW) | 82.6 | 113.7 | 155.3 | 208.8 | 276 |
| | 功率 (kW) | 22.2 | 23.4 | 25.1 | 27.6 | 30.7 |
| | COP (H) | 3.72 | 4.86 | 6.19 | 7.57 | 8.99 |
| 95 | 制热量 (kW) | 79.8 | 109.4 | 149 | 200.4 | 265.5 |
| | 功率 (kW) | 24.3 | 25.6 | 27.2 | 29.5 | 32.2 |
| | COP (H) | 3.28 | 4.27 | 5.48 | 6.79 | 8.25 |
| 100 | 制热量 (kW) | 77.5 | 105.3 | 142.8 | 191.7 | 254.1 |
| | 功率 (kW) | 26.7 | 28.0 | 29.6 | 31.6 | 34.0 |
| | COP (H) | 2.90 | 3.76 | 4.82 | 6.07 | 7.47 |
| 105 | 制热量 (kW) | 75.4 | 101.3 | 136.4 | 182.6 | 242.1 |
| | 功率 (kW) | 29.3 | 30.7 | 32.1 | 34.0 | 36.1 |
| | COP (H) | 2.57 | 3.30 | 4.25 | 5.37 | 6.71 |
| 110 | 制热量 (kW) | 73.4 | 97.4 | 130.1 | 173.3 | 229.5 |
| | 功率 (kW) | 32.2 | 33.6 | 35.0 | 36.7 | 38.5 |
| | COP (H) | 2.28 | 2.90 | 3.72 | 4.72 | 5.96 |
| 115 | 制热量 (kW) | 71.4 | 93.7 | 124 | 164.1 | 216.9 |
| | 功率 (kW) | 35.4 | 36.8 | 38.2 | 39.7 | 41.3 |
| | COP (H) | 2.02 | 2.55 | 3.25 | 4.13 | 5.25 |
| 120 | 制热量 (kW) | 69.6 | 90.5 | 118.3 | 155.5 | 204.9 |
| | 功率 (kW) | 38.8 | 40.4 | 41.7 | 43.2 | 44.7 |
| | COP (H) | 1.79 | 2.24 | 2.84 | 3.60 | 4.58 |
| 125 | 制热量 (kW) | - | 87.9 | 113.7 | 148.0 | 193.8 |
| | 功率 (kW) | - | 44.3 | 45.7 | 47.1 | 48.5 |
| | COP (H) | - | 1.98 | 2.49 | 3.14 | 4.00 |

| RC2-230T, R245fa | | | | | | |
|------------------|----------|-------|-------|-------|-------|-------|
| 饱和排气温度°C | 饱和吸气温度°C | 35 | 45 | 55 | 65 | 75 |
| 90 | 制热量 | 102.9 | 141.7 | 193.5 | 260.2 | 343.9 |
| | 功率 (kW) | 27.8 | 29.3 | 31.5 | 34.7 | 38.6 |
| | COP | 3.70 | 4.84 | 6.14 | 7.50 | 8.91 |
| 95 | 制热量 | 99.6 | 136.4 | 185.8 | 249.8 | 330.9 |
| | 功率 (kW) | 30.5 | 32.1 | 34.2 | 37.0 | 40.5 |
| | COP | 3.27 | 4.25 | 5.43 | 6.75 | 8.17 |
| 100 | 制热量 | 96.8 | 131.3 | 178 | 238.9 | 316.7 |
| | 功率 (kW) | 33.5 | 35.1 | 37.1 | 39.7 | 42.7 |
| | COP | 2.89 | 3.74 | 4.80 | 6.02 | 7.42 |
| 105 | 制热量 | 94.2 | 126.4 | 170.1 | 227.5 | 301.6 |
| | 功率 (kW) | 36.8 | 38.5 | 40.3 | 42.6 | 45.2 |
| | COP | 2.56 | 3.28 | 4.22 | 5.34 | 6.67 |
| 110 | 制热量 | 91.6 | 121.7 | 162.3 | 216.1 | 286.1 |
| | 功率 (kW) | 40.4 | 42.2 | 43.9 | 46.0 | 48.3 |
| | COP | 2.27 | 2.88 | 3.70 | 4.70 | 5.92 |
| 115 | 制热量 | 89.3 | 117.1 | 154.7 | 204.8 | 270.5 |
| | 功率 (kW) | 44.4 | 46.2 | 47.9 | 49.9 | 51.9 |
| | COP | 2.01 | 2.53 | 3.23 | 4.10 | 5.21 |
| 120 | 制热量 | 87.1 | 113.1 | 147.8 | 194.1 | 255.5 |
| | 功率 (kW) | 48.7 | 50.7 | 52.4 | 54.2 | 56.1 |
| | COP | 1.79 | 2.23 | 2.82 | 3.58 | 4.55 |
| 125 | 制热量 (kW) | - | 109.9 | 141.9 | 184.7 | 241.7 |
| | 功率 (kW) | - | 55.5 | 57.3 | 59.2 | 60.9 |
| | COP (H) | - | 1.98 | 2.48 | 3.12 | 3.97 |

| RC2-260T, R245fa | | | | | | |
|------------------|---------|-------|-------|-------|-------|-------|
| 饱和排气温度℃ | 饱和吸气温度℃ | 35 | 45 | 55 | 65 | 75 |
| 90 | 制热量 | 110.4 | 152.1 | 207.7 | 279.4 | 369.3 |
| | 功率(kW) | 29.6 | 31.2 | 33.5 | 36.9 | 41.0 |
| | COP | 3.73 | 4.88 | 6.20 | 7.57 | 9.01 |
| 95 | 制热量 | 106.7 | 146.2 | 199.4 | 268.2 | 355.2 |
| | 功率(kW) | 32.4 | 34.1 | 36.3 | 39.4 | 43.0 |
| | COP | 3.29 | 4.29 | 5.49 | 6.81 | 8.26 |
| 100 | 制热量 | 103.6 | 140.8 | 190.9 | 256.4 | 340 |
| | 功率(kW) | 35.6 | 37.4 | 39.4 | 42.2 | 45.4 |
| | COP | 2.91 | 3.76 | 4.85 | 6.08 | 7.49 |
| 105 | 制热量 | 100.8 | 135.5 | 182.5 | 244.3 | 323.8 |
| | 功率(kW) | 39.1 | 40.9 | 42.9 | 45.4 | 48.1 |
| | COP | 2.58 | 3.31 | 4.25 | 5.38 | 6.73 |
| 110 | 制热量 | 98.1 | 130.4 | 174 | 231.8 | 307.1 |
| | 功率(kW) | 43.0 | 44.9 | 46.7 | 48.9 | 51.4 |
| | COP | 2.28 | 2.90 | 3.73 | 4.74 | 5.97 |
| 115 | 制热量 | 95.4 | 125.4 | 165.8 | 219.6 | 290.3 |
| | 功率(kW) | 47.2 | 49.2 | 51.0 | 53.0 | 55.2 |
| | COP | 2.02 | 2.55 | 3.25 | 4.14 | 5.26 |
| 120 | 制热量 | 93 | 121 | 158.2 | 208.1 | 274 |
| | 功率(kW) | 51.8 | 53.9 | 55.7 | 57.7 | 59.6 |
| | COP | 1.80 | 2.24 | 2.84 | 3.61 | 4.60 |
| 125 | 制热量(kW) | - | 117.5 | 152.0 | 197.9 | 259.2 |
| | 功率(kW) | - | 59.1 | 61.0 | 62.9 | 64.8 |
| | COP(H) | - | 1.99 | 2.49 | 3.15 | 4.00 |

| RC2-300T, R245fa | | | | | | |
|------------------|---------|-------|-------|-------|-------|-------|
| 饱和排气温度℃ | 饱和吸气温度℃ | 35 | 45 | 55 | 65 | 75 |
| 90 | 制热量 | 128.4 | 176.8 | 241.7 | 325.0 | 429.7 |
| | 功率(kW) | 34.4 | 36.2 | 38.9 | 42.8 | 47.7 |
| | COP | 3.73 | 4.88 | 6.21 | 7.59 | 9.01 |
| 95 | 制热量 | 124.1 | 170.1 | 231.9 | 311.9 | 413.2 |
| | 功率(kW) | 37.7 | 39.6 | 42.2 | 45.7 | 50 |
| | COP | 3.29 | 4.30 | 5.5 | 6.82 | 8.26 |
| 100 | 制热量 | 120.5 | 163.7 | 222.1 | 298.2 | 395.4 |
| | 功率(kW) | 41.4 | 43.4 | 45.8 | 49 | 52.7 |
| | COP | 2.91 | 3.77 | 4.85 | 6.09 | 7.05 |
| 105 | 制热量 | 117.2 | 157.6 | 212.2 | 284.0 | 376.6 |
| | 功率(kW) | 45.4 | 47.5 | 49.8 | 52.7 | 55.9 |
| | COP | 2.58 | 3.32 | 4.26 | 5.39 | 6.74 |
| 110 | 制热量 | 114 | 151.5 | 202.3 | 269.6 | 357.1 |
| | 功率(kW) | 49.9 | 52.1 | 54.2 | 56.8 | 59.6 |
| | COP | 2.28 | 2.91 | 3.73 | 4.75 | 5.99 |
| 115 | 制热量 | 110.9 | 145.8 | 392.8 | 255.3 | 337.5 |
| | 功率(kW) | 54.8 | 57.1 | 59.2 | 61.6 | 64.1 |
| | COP | 2.02 | 2.55 | 6.64 | 4.14 | 5.27 |
| 120 | 制热量 | 108.1 | 140.6 | 184.0 | 241.9 | 318.7 |
| | 功率(kW) | 60.2 | 62.6 | 64.7 | 67.0 | 69.2 |
| | COP | 1.80 | 2.25 | 2.84 | 3.61 | 4.61 |
| 125 | 制热量(kW) | - | 136.6 | 176.7 | 230.1 | 301.4 |
| | 功率(kW) | - | 68.6 | 70.8 | 73.1 | 75.2 |
| | COP(H) | - | 1.99 | 2.50 | 3.15 | 4.01 |

| RC2-310T, R245fa | | | | | | |
|------------------|---------|-------|-------|-------|-------|-------|
| 饱和排气温度℃ | 饱和吸气温度℃ | 35 | 45 | 55 | 65 | 75 |
| 90 | 制热量 | 137.2 | 189.1 | 258.5 | 347.6 | 459.5 |
| | 功率(kW) | 36.6 | 38.6 | 41.5 | 45.6 | 50.7 |
| | COP | 3.75 | 4.90 | 6.23 | 7.62 | 9.06 |
| 95 | 制热量 | 132.6 | 181.8 | 247.9 | 333.6 | 442 |
| | 功率(kW) | 40.1 | 42.2 | 44.9 | 48.7 | 53.2 |
| | COP | 3.31 | 4.31 | 5.52 | 6.85 | 8.31 |
| 100 | 制热量 | 128.7 | 175 | 237.5 | 318.9 | 422.9 |
| | 功率(kW) | 44.0 | 46.2 | 48.8 | 52.1 | 56.1 |
| | COP | 2.93 | 3.79 | 4.87 | 6.12 | 7.54 |
| 105 | 制热量 | 125.2 | 168.3 | 226.8 | 303.7 | 402.8 |
| | 功率(kW) | 48.4 | 50.6 | 53.0 | 56.1 | 59.5 |
| | COP | 2.59 | 3.33 | 4.28 | 5.41 | 6.77 |
| 110 | 制热量 | 121.7 | 161.8 | 216.2 | 288.2 | 381.9 |
| | 功率(kW) | 53.1 | 55.4 | 57.7 | 60.5 | 63.5 |
| | COP | 2.29 | 2.92 | 3.75 | 4.76 | 6.01 |
| 115 | 制热量 | 118.4 | 155.7 | 206 | 272.9 | 360.9 |
| | 功率(kW) | 58.3 | 60.8 | 63.0 | 65.5 | 68.2 |
| | COP | 2.03 | 2.56 | 3.27 | 4.17 | 5.29 |
| 120 | 制热量 | 115.4 | 150.1 | 196.6 | 258.5 | 340.6 |
| | 功率(kW) | 64.0 | 66.6 | 68.9 | 71.3 | 73.7 |
| | COP | 1.80 | 2.25 | 2.85 | 3.63 | 4.62 |
| 125 | 制热量(kW) | - | 145.8 | 188.7 | 245.8 | 322.1 |
| | 功率(kW) | - | 73.0 | 75.4 | 77.8 | 80.1 |
| | COP(H) | - | 2.00 | 2.50 | 3.16 | 4.02 |

| RC2-340T, R245fa | | | | | | |
|------------------|---------|-------|-------|-------|-------|-------|
| 饱和排气温度℃ | 饱和吸气温度℃ | 35 | 45 | 55 | 65 | 75 |
| 90 | 制热量 | 148 | 204.1 | 279.1 | 375.4 | 496.4 |
| | 功率(kW) | 39.2 | 41.4 | 44.5 | 48.9 | 54.4 |
| | COP | 3.78 | 4.93 | 6.27 | 7.68 | 9.13 |
| 95 | 制热量 | 143 | 196.3 | 267.7 | 360.2 | 477.4 |
| | 功率(kW) | 43.0 | 45.3 | 48.2 | 52.2 | 57.1 |
| | COP | 3.33 | 4.33 | 5.55 | 6.90 | 8.36 |
| 100 | 制热量 | 138.8 | 188.9 | 256.3 | 344.3 | 456.8 |
| | 功率(kW) | 47.2 | 49.6 | 52.3 | 55.9 | 60.2 |
| | COP | 2.94 | 3.81 | 4.90 | 6.16 | 7.59 |
| 105 | 制热量 | 135 | 181.6 | 244.8 | 327.8 | 434.9 |
| | 功率(kW) | 51.9 | 54.3 | 56.9 | 60.1 | 63.8 |
| | COP | 2.60 | 3.34 | 4.30 | 5.45 | 6.82 |
| 110 | 制热量 | 131.2 | 174.5 | 233.2 | 311.1 | 412.3 |
| | 功率(kW) | 57.0 | 59.5 | 61.9 | 64.9 | 68.1 |
| | COP | 2.30 | 2.93 | 3.77 | 4.79 | 6.05 |
| 115 | 制热量 | 127.5 | 167.8 | 222.2 | 294.5 | 389.7 |
| | 功率(kW) | 62.6 | 65.2 | 67.6 | 70.3 | 73.2 |
| | COP | 2.04 | 2.57 | 3.29 | 4.19 | 5.32 |
| 120 | 制热量 | 124.2 | 161.8 | 212 | 279 | 367.7 |
| | 功率(kW) | 68.7 | 71.5 | 73.9 | 76.5 | 79.1 |
| | COP | 1.81 | 2.26 | 2.87 | 3.65 | 4.65 |
| 125 | 制热量(kW) | - | 157.0 | 203.4 | 265.1 | 347.6 |
| | 功率(kW) | - | 78.3 | 80.9 | 83.4 | 85.9 |
| | COP(H) | - | 2.01 | 2.51 | 3.18 | 4.05 |

| RC2-370T, R245fa | | | | | | |
|------------------|---------|-------|-------|-------|-------|-------|
| 饱和排气温度℃ | 饱和吸气温度℃ | 35 | 45 | 55 | 65 | 75 |
| 90 | 制热量 | 161 | 221.9 | 303.4 | 408.1 | 539.7 |
| | 功率(kW) | 42.8 | 45.1 | 48.5 | 53.3 | 59.3 |
| | COP | 3.76 | 4.92 | 6.26 | 7.66 | 9.10 |
| 95 | 制热量 | 155.6 | 213.5 | 291.1 | 391.6 | 519 |
| | 功率(kW) | 46.9 | 49.4 | 52.5 | 56.9 | 62.2 |
| | COP | 3.32 | 4.32 | 5.54 | 6.88 | 8.34 |
| 100 | 制热量 | 151.1 | 205.3 | 278.7 | 374.4 | 496.6 |
| | 功率(kW) | 51.5 | 54.0 | 57.0 | 61.0 | 65.6 |
| | COP | 2.93 | 3.80 | 4.89 | 6.14 | 7.57 |
| 105 | 制热量 | 146.9 | 197.5 | 266.2 | 356.6 | 472.9 |
| | 功率(kW) | 56.6 | 59.2 | 62.0 | 65.6 | 69.6 |
| | COP | 2.60 | 3.34 | 4.29 | 5.44 | 6.79 |
| 110 | 制热量 | 142.7 | 189.9 | 253.7 | 338.3 | 448.4 |
| | 功率(kW) | 62.1 | 64.9 | 67.5 | 70.8 | 74.3 |
| | COP | 2.30 | 2.93 | 3.76 | 4.78 | 6.03 |
| 115 | 制热量 | 138.8 | 182.6 | 241.7 | 320.4 | 423.7 |
| | 功率(kW) | 68.2 | 71.1 | 73.7 | 76.7 | 79.8 |
| | COP | 2.04 | 2.57 | 3.28 | 4.18 | 5.31 |
| 120 | 制热量 | 135.2 | 176 | 230.6 | 303.4 | 399.9 |
| | 功率(kW) | 74.9 | 77.9 | 80.6 | 83.4 | 86.2 |
| | COP | 1.81 | 2.26 | 2.86 | 3.64 | 4.64 |
| 125 | 制热量(kW) | - | 170.9 | 221.3 | 288.4 | 378.1 |
| | 功率(kW) | - | 85.4 | 88.2 | 91.0 | 93.7 |
| | COP(H) | - | 2.00 | 2.51 | 3.17 | 4.04 |

| RC2-410T, R245fa | | | | | | |
|------------------|---------|-------|-------|-------|-------|-------|
| 饱和排气温度℃ | 饱和吸气温度℃ | 35 | 45 | 55 | 65 | 75 |
| 90 | 制热量 | 180.9 | 248.9 | 340.1 | 457.1 | 604.2 |
| | 功率(kW) | 48.8 | 51.4 | 55.3 | 60.8 | 67.6 |
| | COP | 3.71 | 4.84 | 6.15 | 7.52 | 8.94 |
| 95 | 制热量 | 174.9 | 239.6 | 326.4 | 438.8 | 581.1 |
| | 功率(kW) | 53.5 | 56.3 | 59.9 | 64.9 | 70.9 |
| | COP | 3.27 | 4.26 | 5.45 | 6.76 | 8.20 |
| 100 | 制热量 | 169.9 | 230.7 | 312.6 | 419.6 | 556.3 |
| | 功率(kW) | 58.7 | 61.6 | 65.0 | 69.5 | 74.8 |
| | COP | 2.89 | 3.75 | 4.81 | 6.04 | 7.44 |
| 105 | 制热量 | 165.3 | 222 | 298.8 | 399.7 | 529.8 |
| | 功率(kW) | 64.5 | 67.5 | 70.7 | 74.7 | 79.3 |
| | COP | 2.56 | 3.29 | 4.23 | 5.35 | 6.68 |
| 110 | 制热量 | 160.8 | 213.5 | 285 | 379.6 | 502.5 |
| | 功率(kW) | 70.8 | 73.9 | 77.0 | 80.7 | 84.7 |
| | COP | 2.27 | 2.89 | 3.70 | 4.70 | 5.93 |
| 115 | 制热量 | 156.6 | 205.5 | 271.6 | 359.6 | 475 |
| | 功率(kW) | 77.8 | 81.0 | 84.0 | 87.4 | 90.9 |
| | COP | 2.01 | 2.54 | 3.23 | 4.11 | 5.23 |
| 120 | 制热量 | 152.8 | 198.4 | 259.4 | 340.8 | 448.7 |
| | 功率(kW) | 85.4 | 88.8 | 91.8 | 95.0 | 98.3 |
| | COP | 1.79 | 2.23 | 2.83 | 3.59 | 4.56 |
| 125 | 制热量(kW) | - | 192.9 | 249.2 | 324.3 | 424.5 |
| | 功率(kW) | - | 97.4 | 100.5 | 103.7 | 106.8 |
| | COP(H) | - | 1.98 | 2.48 | 3.13 | 3.97 |

| RC2-470T, R245fa | | | | | | |
|------------------|---------|-------|-------|-------|-------|-------|
| 饱和排气温度℃ | 饱和吸气温度℃ | 35 | 45 | 55 | 65 | 75 |
| 90 | 制热量 | 210.6 | 290.8 | 397.9 | 535.6 | 708.6 |
| | 功率(kW) | 55.0 | 58.0 | 62.3 | 68.5 | 76.2 |
| | COP | 3.83 | 5.01 | 6.39 | 7.82 | 9.30 |
| 95 | 制热量 | 203.4 | 279.4 | 381.6 | 513.9 | 681.3 |
| | 功率(kW) | 60.3 | 63.4 | 67.5 | 73.2 | 79.9 |
| | COP | 3.37 | 4.41 | 5.65 | 7.02 | 8.53 |
| 100 | 制热量 | 197.3 | 268.6 | 365.2 | 491 | 651.8 |
| | 功率(kW) | 66.2 | 69.4 | 73.3 | 78.4 | 84.3 |
| | COP | 2.98 | 3.87 | 4.98 | 6.26 | 7.73 |
| 105 | 制热量 | 191.5 | 258.2 | 348.5 | 467.2 | 620.4 |
| | 功率(kW) | 72.7 | 76.1 | 79.7 | 84.2 | 89.4 |
| | COP | 2.63 | 3.39 | 4.37 | 5.55 | 6.94 |
| 110 | 制热量 | 186 | 247.9 | 331.9 | 443.1 | 587.9 |
| | 功率(kW) | 79.9 | 83.3 | 86.8 | 90.9 | 95.4 |
| | COP | 2.33 | 2.98 | 3.82 | 4.87 | 6.16 |
| 115 | 制热量 | 180.6 | 238.1 | 315.8 | 419.3 | 555.2 |
| | 功率(kW) | 87.7 | 91.3 | 94.7 | 98.5 | 102.5 |
| | COP | 2.06 | 2.61 | 3.33 | 4.26 | 5.42 |
| 120 | 制热量 | 175.6 | 229.3 | 301 | 396.7 | 523.7 |
| | 功率(kW) | 96.2 | 100.1 | 103.5 | 107.1 | 110.8 |
| | COP | 1.83 | 2.29 | 2.91 | 3.70 | 4.73 |
| 125 | 制热量(kW) | - | 222.3 | 288.5 | 376.9 | 494.8 |
| | 功率(kW) | - | 109.8 | 113.3 | 116.9 | 120.4 |
| | COP(H) | - | 2.02 | 2.55 | 3.22 | 4.11 |

| RC2-510T, R245fa | | | | | | |
|------------------|---------|-------|-------|-------|-------|-------|
| 饱和排气温度℃ | 饱和吸气温度℃ | 35 | 45 | 55 | 65 | 75 |
| 90 | 制热量 | 227.3 | 313.7 | 429.4 | 578 | 764.6 |
| | 功率(kW) | 59.4 | 62.6 | 67.3 | 74.1 | 82.4 |
| | COP | 3.83 | 5.01 | 6.38 | 7.80 | 9.28 |
| 95 | 制热量 | 219.5 | 301.5 | 411.8 | 554.5 | 735.1 |
| | 功率(kW) | 65.1 | 68.5 | 73.0 | 79.1 | 86.4 |
| | COP | 3.37 | 4.40 | 5.64 | 7.01 | 8.51 |
| 100 | 制热量 | 212.9 | 289.9 | 394.1 | 529.9 | 703.3 |
| | 功率(kW) | 71.5 | 75.0 | 79.2 | 84.7 | 91.1 |
| | COP | 2.98 | 3.87 | 4.98 | 6.26 | 7.72 |
| 105 | 制热量 | 206.8 | 278.7 | 376.1 | 504.2 | 669.4 |
| | 功率(kW) | 78.6 | 82.2 | 86.1 | 91.0 | 96.6 |
| | COP | 2.63 | 3.39 | 4.37 | 5.54 | 6.93 |
| 110 | 制热量 | 200.8 | 267.7 | 358.2 | 478.3 | 634.4 |
| | 功率(kW) | 86.3 | 90.1 | 93.8 | 98.3 | 103.1 |
| | COP | 2.33 | 2.97 | 3.82 | 4.87 | 6.15 |
| 115 | 制热量 | 195 | 257 | 340.9 | 452.6 | 599.2 |
| | 功率(kW) | 94.8 | 98.7 | 102.3 | 106.5 | 110.8 |
| | COP | 2.06 | 2.60 | 3.33 | 4.25 | 5.41 |
| 120 | 制热量 | 189.7 | 247.6 | 325 | 428.3 | 565.2 |
| | 功率(kW) | 104.0 | 108.2 | 111.9 | 115.8 | 119.7 |
| | COP | 1.82 | 2.29 | 2.90 | 3.70 | 4.72 |
| 125 | 制热量(kW) | - | 240.0 | 311.5 | 406.8 | 534.0 |
| | 功率(kW) | - | 118.6 | 122.4 | 126.3 | 130.1 |
| | COP(H) | - | 2.02 | 2.54 | 3.22 | 4.10 |

| RC2-550T, R245fa | | | | | | |
|------------------|---------|-------|-------|-------|-------|-------|
| 饱和排气温度℃ | 饱和吸气温度℃ | 35 | 45 | 55 | 65 | 75 |
| 90 | 制热量 | 244.7 | 337.6 | 461.9 | 621.7 | 822.3 |
| | 功率(kW) | 64.2 | 67.7 | 72.7 | 80.0 | 89.0 |
| | COP | 3.81 | 4.99 | 6.35 | 7.77 | 9.24 |
| 95 | 制热量 | 236.4 | 324.5 | 443 | 596.4 | 790.6 |
| | 功率(kW) | 70.4 | 74.0 | 78.8 | 85.4 | 93.3 |
| | COP | 3.36 | 4.39 | 5.62 | 6.98 | 8.47 |
| 100 | 制热量 | 229.3 | 312.1 | 423.9 | 570 | 756.4 |
| | 功率(kW) | 77.3 | 81.1 | 85.5 | 91.5 | 98.4 |
| | COP | 2.97 | 3.85 | 4.96 | 6.23 | 7.69 |
| 105 | 制热量 | 222.7 | 300 | 404.8 | 542.5 | 720.1 |
| | 功率(kW) | 84.9 | 88.8 | 93.0 | 98.3 | 104.4 |
| | COP | 2.62 | 3.38 | 4.35 | 5.52 | 6.90 |
| 110 | 制热量 | 216.2 | 288.2 | 385.6 | 514.5 | 682.4 |
| | 功率(kW) | 93.2 | 97.3 | 101.3 | 106.1 | 111.4 |
| | COP | 2.32 | 2.96 | 3.81 | 4.85 | 6.13 |
| 115 | 制热量 | 210.1 | 276.8 | 367 | 487 | 644.7 |
| | 功率(kW) | 102.4 | 106.6 | 110.6 | 115.0 | 119.7 |
| | COP | 2.05 | 2.60 | 3.32 | 4.23 | 5.39 |
| 120 | 制热量 | 204.4 | 266.7 | 349.8 | 461 | 608.1 |
| | 功率(kW) | 112.3 | 116.9 | 120.8 | 125.1 | 129.3 |
| | COP | 1.82 | 2.28 | 2.90 | 3.69 | 4.70 |
| 125 | 制热量(kW) | - | 258.6 | 335.5 | 437.9 | 574.7 |
| | 功率(kW) | - | 128.1 | 132.3 | 136.5 | 140.5 |
| | COP(H) | - | 2.02 | 2.54 | 3.21 | 4.09 |

| RC2-580T, R245fa | | | | | | |
|------------------|---------|-------|-------|-------|-------|-------|
| 饱和排气温度℃ | 饱和吸气温度℃ | 35 | 45 | 55 | 65 | 75 |
| 90 | 制热量 | 264.7 | 365.2 | 499.5 | 672.2 | 888.9 |
| | 功率(kW) | 69.8 | 73.6 | 79.1 | 87.1 | 96.8 |
| | COP | 3.79 | 4.96 | 6.31 | 7.72 | 9.18 |
| 95 | 制热量 | 255.9 | 351.1 | 479.2 | 644.9 | 854.7 |
| | 功率(kW) | 76.6 | 80.6 | 85.8 | 92.9 | 101.5 |
| | COP | 3.34 | 4.36 | 5.59 | 6.94 | 8.42 |
| 100 | 制热量 | 248.3 | 337.8 | 458.7 | 616.3 | 817.8 |
| | 功率(kW) | 84.1 | 88.2 | 93.1 | 99.5 | 107.1 |
| | COP | 2.95 | 3.83 | 4.93 | 6.19 | 7.64 |
| 105 | 制热量 | 241.1 | 324.7 | 437.9 | 586.8 | 778.7 |
| | 功率(kW) | 92.3 | 96.6 | 101.2 | 107.0 | 113.6 |
| | COP | 2.61 | 3.36 | 4.33 | 5.48 | 6.85 |
| 110 | 制热量 | 234.3 | 312 | 417.2 | 556.7 | 738 |
| | 功率(kW) | 101.4 | 105.9 | 110.2 | 115.5 | 121.2 |
| | COP | 2.31 | 2.95 | 3.79 | 4.82 | 6.09 |
| 115 | 制热量 | 227.8 | 299.8 | 397.3 | 526.9 | 697.3 |
| | 功率(kW) | 111.4 | 116.0 | 120.3 | 125.1 | 130.2 |
| | COP | 2.04 | 2.58 | 3.30 | 4.21 | 5.36 |
| 120 | 制热量 | 221.7 | 289 | 378.9 | 498.9 | 657.9 |
| | 功率(kW) | 122.2 | 127.2 | 131.5 | 136.1 | 140.7 |
| | COP | 1.81 | 2.27 | 2.88 | 3.67 | 4.68 |
| 125 | 制热量(kW) | - | 280.4 | 363.4 | 474.1 | 621.8 |
| | 功率(kW) | - | 139.4 | 143.9 | 148.5 | 152.9 |
| | COP(H) | - | 2.01 | 2.53 | 3.19 | 4.07 |

| RC2-620T, R245fa | | | | | | |
|------------------|---------|-------|-------|-------|-------|-------|
| 饱和排气温度℃ | 饱和吸气温度℃ | 35 | 45 | 55 | 65 | 75 |
| 90 | 制热量 | 276.5 | 381.5 | 522 | 702.6 | 929.6 |
| | 功率(kW) | 72.4 | 76.3 | 82.0 | 90.2 | 100.4 |
| | COP | 3.82 | 5.00 | 6.37 | 7.79 | 9.26 |
| 95 | 制热量 | 267.1 | 366.7 | 500.7 | 674.1 | 893.7 |
| | 功率(kW) | 79.4 | 83.5 | 88.9 | 96.3 | 105.3 |
| | COP | 3.36 | 4.39 | 5.63 | 7.00 | 8.49 |
| 100 | 制热量 | 258.9 | 352.6 | 479.2 | 644.2 | 855 |
| | 功率(kW) | 87.1 | 91.4 | 96.5 | 103.2 | 111.0 |
| | COP | 2.97 | 3.86 | 4.97 | 6.24 | 7.70 |
| 105 | 制热量 | 251.5 | 338.9 | 457.4 | 613.1 | 813.9 |
| | 功率(kW) | 95.7 | 100.1 | 104.9 | 110.9 | 117.7 |
| | COP | 2.63 | 3.39 | 4.36 | 5.53 | 6.92 |
| 110 | 制热量 | 244.2 | 325.5 | 435.7 | 581.5 | 771.3 |
| | 功率(kW) | 105.1 | 109.7 | 114.3 | 119.7 | 125.6 |
| | COP | 2.32 | 2.97 | 3.81 | 4.86 | 6.14 |
| 115 | 制热量 | 237.3 | 312.7 | 414.6 | 550.3 | 728.5 |
| | 功率(kW) | 115.5 | 120.3 | 124.7 | 129.7 | 134.9 |
| | COP | 2.05 | 2.60 | 3.32 | 4.24 | 5.40 |
| 120 | 制热量 | 230.9 | 301.2 | 395.3 | 520.8 | 687.2 |
| | 功率(kW) | 126.7 | 131.8 | 136.3 | 141.0 | 145.8 |
| | COP | 1.82 | 2.29 | 2.90 | 3.69 | 4.71 |
| 125 | 制热量(kW) | - | 292.1 | 378.9 | 494.7 | 649.4 |
| | 功率(kW) | - | 144.5 | 149.2 | 153.9 | 158.5 |
| | COP(H) | - | 2.02 | 2.54 | 3.21 | 4.10 |

| RC2-710T, R245fa | | | | | | |
|------------------|---------|-------|-------|-------|-------|--------|
| 饱和排气温度℃ | 饱和吸气温度℃ | 35 | 45 | 55 | 65 | 75 |
| 90 | 制热量 | 320.8 | 442.7 | 605.7 | 815.4 | 1078.5 |
| | 功率(kW) | 84.0 | 88.6 | 95.2 | 104.8 | 116.5 |
| | COP | 3.82 | 5.00 | 6.36 | 7.78 | 9.26 |
| 95 | 制热量 | 309.8 | 425.5 | 581 | 782.2 | 1037 |
| | 功率(kW) | 92.1 | 96.9 | 103.2 | 111.8 | 122.2 |
| | COP | 3.36 | 4.39 | 5.63 | 7.00 | 8.49 |
| 100 | 制热量 | 300.5 | 409.2 | 556 | 747.5 | 992 |
| | 功率(kW) | 101.1 | 106.1 | 112.0 | 119.8 | 128.8 |
| | COP | 2.97 | 3.86 | 4.96 | 6.24 | 7.70 |
| 105 | 制热量 | 291.9 | 393.3 | 530.8 | 711.4 | 944.3 |
| | 功率(kW) | 111.1 | 116.2 | 121.8 | 128.7 | 136.6 |
| | COP | 2.63 | 3.38 | 4.36 | 5.53 | 6.91 |
| 110 | 制热量 | 283.4 | 377.8 | 505.5 | 674.8 | 894.9 |
| | 功率(kW) | 122.0 | 127.4 | 132.6 | 139.0 | 145.8 |
| | COP | 2.32 | 2.97 | 3.81 | 4.85 | 6.14 |
| 115 | 制热量 | 275.3 | 362.9 | 481.1 | 638.6 | 845.3 |
| | 功率(kW) | 134.0 | 139.6 | 144.7 | 150.6 | 156.6 |
| | COP | 2.05 | 2.60 | 3.32 | 4.24 | 5.40 |
| 120 | 制热量 | 268 | 349.5 | 458.7 | 604.3 | 797.4 |
| | 功率(kW) | 147.1 | 153.0 | 158.2 | 163.7 | 169.3 |
| | COP | 1.82 | 2.28 | 2.90 | 3.69 | 4.71 |
| 125 | 制热量(kW) | - | 338.9 | 439.7 | 574.1 | 753.5 |
| | 功率(kW) | - | 167.8 | 173.1 | 178.6 | 183.9 |
| | COP(H) | - | 2.02 | 2.54 | 3.21 | 4.10 |

| RC2-790T, R245fa | | | | | | |
|------------------|---------|-------|-------|-------|-------|--------|
| 饱和排气温度℃ | 饱和吸气温度℃ | 35 | 45 | 55 | 65 | 75 |
| 90 | 制热量 | 355.4 | 490.6 | 671.4 | 903.8 | 1195.6 |
| | 功率(kW) | 92.9 | 97.9 | 105.3 | 115.8 | 128.8 |
| | COP | 3.83 | 5.01 | 6.38 | 7.80 | 9.28 |
| 95 | 制热量 | 343.2 | 471.6 | 643.9 | 867 | 1149.5 |
| | 功率(kW) | 101.8 | 107.2 | 114.1 | 123.6 | 135.1 |
| | COP | 3.37 | 4.40 | 5.64 | 7.01 | 8.51 |
| 100 | 制热量 | 332.9 | 453.4 | 616.1 | 828.5 | 1099.6 |
| | 功率(kW) | 111.8 | 117.3 | 123.8 | 132.4 | 142.4 |
| | COP | 2.98 | 3.87 | 4.98 | 6.26 | 7.72 |
| 105 | 制热量 | 323.2 | 435.7 | 588.1 | 788.4 | 1046.8 |
| | 功率(kW) | 122.8 | 128.5 | 134.6 | 142.3 | 151.1 |
| | COP | 2.63 | 3.39 | 4.37 | 5.54 | 6.93 |
| 110 | 制热量 | 313.9 | 418.4 | 560.1 | 747.8 | 991.9 |
| | 功率(kW) | 134.9 | 140.8 | 146.6 | 153.6 | 161.2 |
| | COP | 2.33 | 2.97 | 3.82 | 4.87 | 6.15 |
| 115 | 制热量 | 304.9 | 401.9 | 533 | 707.6 | 936.9 |
| | 功率(kW) | 148.2 | 154.3 | 160.0 | 166.5 | 173.2 |
| | COP | 2.06 | 2.60 | 3.33 | 4.25 | 5.41 |
| 120 | 制热量 | 296.6 | 387.1 | 508.1 | 669.6 | 883.7 |
| | 功率(kW) | 162.6 | 169.2 | 174.9 | 181.0 | 187.1 |
| | COP | 1.82 | 2.29 | 2.91 | 3.70 | 4.72 |
| 125 | 制热量(kW) | - | 375.3 | 487.0 | 636.0 | 834.9 |
| | 功率(kW) | - | 185.5 | 191.4 | 197.5 | 203.4 |
| | COP(H) | - | 2.02 | 2.54 | 3.22 | 4.10 |

| RC2-830T, R245fa | | | | | | |
|------------------|---------|-------|-------|-------|-------|--------|
| 饱和排气温度℃ | 饱和吸气温度℃ | 35 | 45 | 55 | 65 | 75 |
| 90 | 制热量 | 380.4 | 525.1 | 718.7 | 967.4 | 1279.9 |
| | 功率(kW) | 99.3 | 104.7 | 112.6 | 123.8 | 137.7 |
| | COP | 3.83 | 5.02 | 6.38 | 7.81 | 9.29 |
| 95 | 制热量 | 367.4 | 504.7 | 689.2 | 928.1 | 1230.5 |
| | 功率(kW) | 108.9 | 114.6 | 122.0 | 132.2 | 144.4 |
| | COP | 3.37 | 4.40 | 5.65 | 7.02 | 8.52 |
| 100 | 制热量 | 356.2 | 485.2 | 659.5 | 886.9 | 1177.2 |
| | 功率(kW) | 119.5 | 125.4 | 132.4 | 141.6 | 152.3 |
| | COP | 2.98 | 3.87 | 4.98 | 6.26 | 7.73 |
| 105 | 制热量 | 345.9 | 466.3 | 629.4 | 844 | 1120.5 |
| | 功率(kW) | 131.3 | 137.4 | 143.9 | 152.2 | 161.5 |
| | COP | 2.63 | 3.39 | 4.37 | 5.55 | 6.94 |
| 110 | 制热量 | 335.9 | 447.8 | 599.5 | 800.4 | 1061.8 |
| | 功率(kW) | 144.3 | 150.5 | 156.8 | 164.3 | 172.4 |
| | COP | 2.33 | 2.98 | 3.82 | 4.87 | 6.16 |
| 115 | 制热量 | 326.2 | 430.1 | 570.5 | 757.4 | 1002.9 |
| | 功率(kW) | 158.4 | 165.0 | 171.1 | 178.0 | 185.2 |
| | COP | 2.06 | 2.61 | 3.33 | 4.26 | 5.42 |
| 120 | 制热量 | 317.4 | 414.2 | 543.7 | 716.6 | 945.9 |
| | 功率(kW) | 173.9 | 180.9 | 187.0 | 193.5 | 200.1 |
| | COP | 1.83 | 2.29 | 2.91 | 3.70 | 4.73 |
| 125 | 制热量(kW) | - | 401.5 | 521.2 | 680.7 | 893.6 |
| | 功率(kW) | - | 198.3 | 204.7 | 211.2 | 217.4 |
| | COP(H) | - | 2.02 | 2.55 | 3.22 | 4.11 |

| RC2-930T, R245fa | | | | | | |
|------------------|---------|-------|-------|-------|--------|--------|
| 饱和排气温度℃ | 饱和吸气温度℃ | 35 | 45 | 55 | 65 | 75 |
| 90 | 制热量 | 425.2 | 587.2 | 803.6 | 1081.9 | 1431.3 |
| | 功率(kW) | 110.8 | 116.9 | 125.6 | 138.2 | 153.7 |
| | COP | 3.84 | 5.02 | 6.40 | 7.83 | 9.31 |
| 95 | 制热量 | 410.7 | 564.3 | 770.6 | 1037.8 | 1376.1 |
| | 功率(kW) | 121.5 | 127.9 | 136.1 | 147.5 | 161.2 |
| | COP | 3.38 | 4.41 | 5.66 | 7.04 | 8.54 |
| 100 | 制热量 | 398.2 | 542.5 | 737.4 | 991.6 | 1316.3 |
| | 功率(kW) | 133.4 | 140.0 | 147.8 | 158.0 | 169.9 |
| | COP | 2.99 | 3.88 | 4.99 | 6.28 | 7.75 |
| 105 | 制热量 | 386.6 | 521.3 | 703.8 | 943.7 | 1253 |
| | 功率(kW) | 146.6 | 153.3 | 160.7 | 169.9 | 180.3 |
| | COP | 2.64 | 3.40 | 4.38 | 5.55 | 6.95 |
| 110 | 制热量 | 375.4 | 500.5 | 670.2 | 894.9 | 1187.3 |
| | 功率(kW) | 161.0 | 168.0 | 175.0 | 183.3 | 192.4 |
| | COP | 2.33 | 2.98 | 3.83 | 4.88 | 6.17 |
| 115 | 制热量 | 364.5 | 480.7 | 637.7 | 846.7 | 1121.3 |
| | 功率(kW) | 176.8 | 184.2 | 191.0 | 198.6 | 206.7 |
| | COP | 2.06 | 2.61 | 3.34 | 4.26 | 5.42 |
| 120 | 制热量 | 354.5 | 462.9 | 607.7 | 801.2 | 1057.5 |
| | 功率(kW) | 194.0 | 201.9 | 208.7 | 216.0 | 223.3 |
| | COP | 1.83 | 2.29 | 2.91 | 3.71 | 4.74 |
| 125 | 制热量(kW) | - | 448.6 | 582.4 | 760.9 | 999.1 |
| | 功率(kW) | - | 221.3 | 228.4 | 235.7 | 242.7 |
| | COP(H) | - | 2.03 | 2.55 | 3.23 | 4.12 |

| RC2-1020T, R245fa | | | | | | |
|-------------------|---------|-------|-------|-------|--------|--------|
| 饱和排气温度℃ | 饱和吸气温度℃ | 35 | 45 | 55 | 65 | 75 |
| 90 | 制热量(kW) | 478.9 | 661.4 | 905.5 | 1219.1 | 1613.1 |
| | 功率(kW) | 124.4 | 131.1 | 141.0 | 155.1 | 172.5 |
| | COP(H) | 3.85 | 5.04 | 6.42 | 7.86 | 9.35 |
| 95 | 制热量(kW) | 462.4 | 635.5 | 868.2 | 1169.4 | 1550.7 |
| | 功率(kW) | 136.4 | 143.5 | 152.7 | 165.5 | 180.9 |
| | COP(H) | 3.39 | 4.43 | 5.68 | 7.07 | 8.57 |
| 100 | 制热量(kW) | 448.3 | 610.9 | 830.6 | 1117.3 | 1483.3 |
| | 功率(kW) | 149.7 | 157.1 | 165.8 | 177.3 | 190.7 |
| | COP(H) | 2.99 | 3.89 | 5.01 | 6.3 | 7.78 |
| 105 | 制热量(kW) | 435.1 | 586.9 | 792.7 | 1063.1 | 1411.8 |
| | 功率(kW) | 164.5 | 172.0 | 180.3 | 190.6 | 202.2 |
| | COP(H) | 2.65 | 3.41 | 4.4 | 5.58 | 6.98 |
| 110 | 制热量(kW) | 422.4 | 563.5 | 754.8 | 1008.1 | 1337.7 |
| | 功率(kW) | 180.7 | 188.5 | 196.4 | 205.7 | 215.9 |
| | COP(H) | 2.34 | 2.99 | 3.84 | 4.9 | 6.2 |
| 115 | 制热量(kW) | 410.0 | 541.0 | 718.0 | 953.6 | 1263.2 |
| | 功率(kW) | 198.4 | 206.6 | 214.3 | 222.9 | 231.9 |
| | COP(H) | 2.07 | 2.62 | 3.35 | 4.28 | 5.45 |
| 120 | 制热量(kW) | 398.7 | 520.8 | 684.1 | 902.2 | 1191.2 |
| | 功率(kW) | 217.7 | 226.5 | 234.2 | 242.4 | 250.6 |
| | COP(H) | 1.83 | 2.3 | 2.92 | 3.72 | 4.75 |
| 125 | 制热量(kW) | 389.7 | 504.7 | 655.5 | 856.6 | 1125.2 |
| | 功率(kW) | 238.7 | 248.3 | 256.3 | 264.4 | 272.3 |
| | COP(H) | 1.63 | 2.03 | 2.56 | 3.24 | 4.13 |

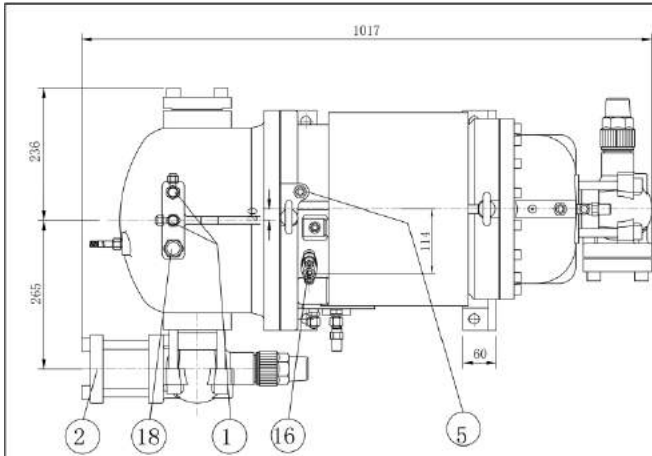
| RC2-1130T, R245fa | | | | | | |
|-------------------|----------|-------|-------|--------|--------|--------|
| 饱和排气温度℃ | 饱和吸气温度℃ | 35 | 45 | 55 | 65 | 75 |
| 90 | 制热量 (kW) | 543.1 | 751.3 | 1029.6 | 1387.2 | 1836.5 |
| | 功率 (kW) | 138.3 | 145.9 | 156.8 | 172.5 | 191.9 |
| | COP (H) | 3.93 | 5.15 | 6.57 | 8.04 | 9.57 |
| 95 | 制热量 (kW) | 523.9 | 721.3 | 986.6 | 1330.1 | 1765.1 |
| | 功率 (kW) | 151.7 | 159.6 | 169.9 | 184.1 | 201.2 |
| | COP (H) | 3.45 | 4.52 | 5.81 | 7.23 | 8.77 |
| 100 | 制热量 (kW) | 507.3 | 692.9 | 943.4 | 1270.3 | 1687.8 |
| | 功率 (kW) | 166.5 | 174.7 | 184.4 | 197.2 | 212.1 |
| | COP (H) | 3.05 | 3.97 | 5.12 | 6.44 | 7.96 |
| 105 | 制热量 (kW) | 491.9 | 665.0 | 899.7 | 1208.1 | 1605.8 |
| | 功率 (kW) | 182.9 | 191.4 | 200.5 | 212.0 | 225.0 |
| | COP (H) | 2.69 | 3.48 | 4.49 | 5.7 | 7.14 |
| 110 | 制热量 (kW) | 476.9 | 637.7 | 855.9 | 1144.8 | 1520.8 |
| | 功率 (kW) | 200.9 | 209.7 | 218.4 | 228.8 | 240.1 |
| | COP (H) | 2.37 | 3.04 | 3.92 | 5 | 6.33 |
| 115 | 制热量 (kW) | 462.3 | 611.6 | 813.4 | 1082.2 | 1435.3 |
| | 功率 (kW) | 220.7 | 229.8 | 238.3 | 247.9 | 257.9 |
| | COP (H) | 2.09 | 2.66 | 3.41 | 4.37 | 5.57 |
| 120 | 制热量 (kW) | 448.8 | 587.9 | 774.1 | 1022.8 | 1352.6 |
| | 功率 (kW) | 242.2 | 252.0 | 260.5 | 269.6 | 278.7 |
| | COP (H) | 1.85 | 2.33 | 2.97 | 3.79 | 4.85 |
| 125 | 制热量 (kW) | 437.9 | 568.8 | 740.8 | 970.2 | 1276.6 |
| | 功率 (kW) | 265.5 | 276.2 | 285.1 | 294.1 | 302.9 |
| | COP (H) | 1.65 | 2.06 | 2.6 | 3.3 | 4.22 |

| RC2-1270T, R245fa | | | | | | |
|-------------------|----------|-------|-------|--------|--------|--------|
| 饱和排气温度℃ | 饱和吸气温度℃ | 35 | 45 | 55 | 65 | 75 |
| 90 | 制热量 (kW) | 608.7 | 842.2 | 1154.5 | 1555.7 | 2059.7 |
| | 功率 (kW) | 154.5 | 163.0 | 175.2 | 192.7 | 214.3 |
| | COP (H) | 3.94 | 5.17 | 6.59 | 8.07 | 9.61 |
| 95 | 制热量 (kW) | 587.1 | 808.6 | 1106.2 | 1491.6 | 1979.5 |
| | 功率 (kW) | 169.4 | 178.3 | 189.8 | 205.7 | 224.7 |
| | COP (H) | 3.46 | 4.54 | 5.83 | 7.25 | 8.81 |
| 100 | 制热量 (kW) | 568.5 | 776.6 | 1057.7 | 1424.4 | 1892.8 |
| | 功率 (kW) | 186.0 | 195.2 | 206.0 | 220.3 | 236.9 |
| | COP (H) | 3.06 | 3.98 | 5.13 | 6.47 | 7.99 |
| 105 | 制热量 (kW) | 551.1 | 745.3 | 1008.5 | 1354.5 | 1800.7 |
| | 功率 (kW) | 204.4 | 213.8 | 224.0 | 236.8 | 251.3 |
| | COP (H) | 2.7 | 3.49 | 4.5 | 5.72 | 7.16 |
| 110 | 制热量 (kW) | 534.1 | 714.5 | 959.3 | 1283.4 | 1705.2 |
| | 功率 (kW) | 224.5 | 234.3 | 244.0 | 255.6 | 268.3 |
| | COP (H) | 2.38 | 3.05 | 3.93 | 5.02 | 6.36 |
| 115 | 制热量 (kW) | 517.6 | 685.1 | 911.5 | 1213.0 | 1609.2 |
| | 功率 (kW) | 246.5 | 256.8 | 266.2 | 277.0 | 288.1 |
| | COP (H) | 2.1 | 2.67 | 3.42 | 4.38 | 5.58 |
| 120 | 制热量 (kW) | 502.4 | 658.4 | 867.3 | 1146.4 | 1516.3 |
| | 功率 (kW) | 270.5 | 281.5 | 291.0 | 301.2 | 311.4 |
| | COP (H) | 1.86 | 2.34 | 2.98 | 3.81 | 4.87 |
| 125 | 制热量 (kW) | 490.0 | 636.9 | 829.8 | 1087.2 | 1430.9 |
| | 功率 (kW) | 296.7 | 308.6 | 318.5 | 328.6 | 338.4 |
| | COP (H) | 1.65 | 2.06 | 2.61 | 3.31 | 4.23 |

| | | RC2-1530T, R245fa | | | | |
|---------|----------|-------------------|-------|--------|--------|--------|
| 饱和排气温度℃ | 饱和吸气温度℃ | 35 | 45 | 55 | 65 | 75 |
| 90 | 制热量 (kW) | 705.1 | 975.9 | 1337.9 | 1803.2 | 2387.5 |
| | 功率 (kW) | 178.4 | 188.1 | 202.2 | 222.5 | 247.4 |
| | COP (H) | 3.95 | 5.19 | 6.62 | 8.11 | 9.65 |
| 95 | 制热量 (kW) | 680.0 | 936.8 | 1281.9 | 1728.7 | 2294.5 |
| | 功率 (kW) | 195.6 | 205.8 | 219.1 | 237.4 | 259.4 |
| | COP (H) | 3.48 | 4.55 | 5.85 | 7.28 | 8.84 |
| 100 | 制热量 (kW) | 658.3 | 899.6 | 1225.5 | 1650.7 | 2193.8 |
| | 功率 (kW) | 214.8 | 225.3 | 237.8 | 254.3 | 273.5 |
| | COP (H) | 3.07 | 3.99 | 5.15 | 6.49 | 8.02 |
| 105 | 制热量 (kW) | 638.0 | 863.2 | 1168.4 | 1569.6 | 2087.0 |
| | 功率 (kW) | 235.9 | 246.8 | 258.6 | 273.4 | 290.1 |
| | COP (H) | 2.7 | 3.5 | 4.52 | 5.74 | 7.19 |
| 110 | 制热量 (kW) | 618.3 | 827.4 | 1111.2 | 1487.0 | 1976.2 |
| | 功率 (kW) | 259.2 | 270.5 | 281.7 | 295.1 | 309.7 |
| | COP (H) | 2.39 | 3.06 | 3.95 | 5.04 | 6.38 |
| 115 | 制热量 (kW) | 599.0 | 793.1 | 1055.7 | 1405.3 | 1864.7 |
| | 功率 (kW) | 284.6 | 296.4 | 307.4 | 319.7 | 332.6 |
| | COP (H) | 2.1 | 2.68 | 3.43 | 4.4 | 5.61 |
| 120 | 制热量 (kW) | 581.2 | 762.1 | 1004.3 | 1327.9 | 1756.8 |
| | 功率 (kW) | 312.3 | 325.0 | 335.9 | 347.7 | 359.4 |
| | COP (H) | 1.86 | 2.35 | 2.99 | 3.82 | 4.89 |
| 125 | 制热量 (kW) | 566.7 | 737.0 | 960.7 | 1259.1 | 1657.6 |
| | 功率 (kW) | 342.5 | 356.2 | 367.7 | 379.3 | 390.6 |
| | COP (H) | 1.65 | 2.07 | 2.61 | 3.32 | 4.24 |

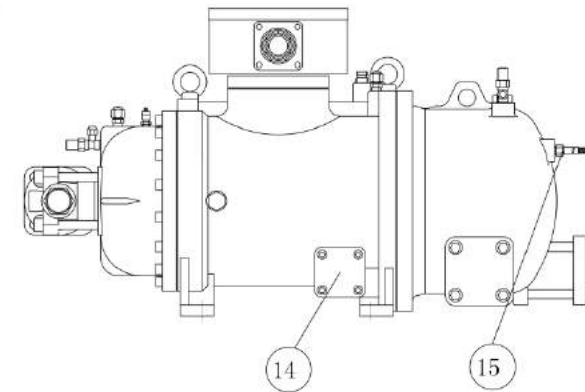
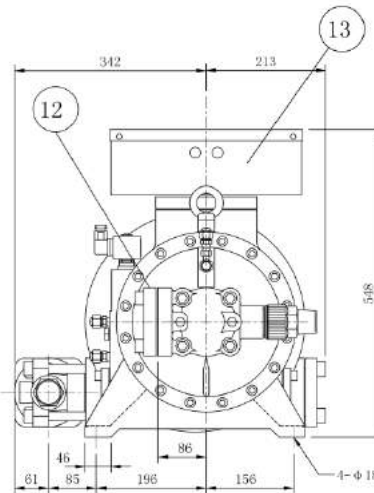
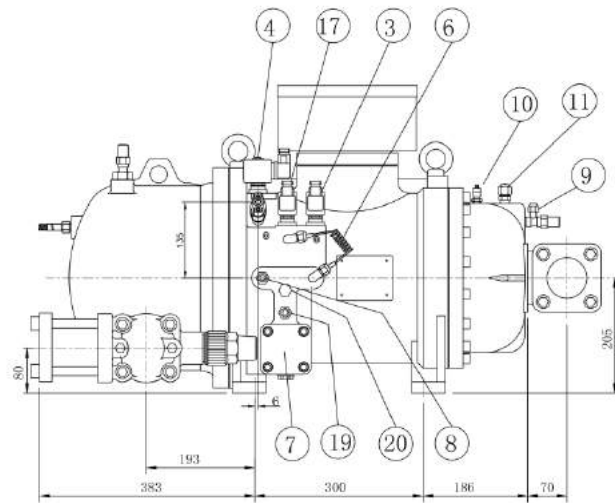
备注：以上性能数据依照汉钟最新数据，若有更新，恕不另行通知

RC2-100g 外观尺寸图



| No. | 名称 | 备注 | No. | 名称 | 备注 |
|-----|--------------------|---------------|-----|----------|---------------|
| 1 | 高压侧角阀 | 1/4"Flare | 11 | 马达液冷媒喷射口 | 3/8"Flare, 选配 |
| 2 | 排气出口法兰 | 2" | 12 | 吸气入口法兰 | 2" |
| 3 | 容调电磁阀 | 33%(NC) | 13 | 接线盒 | 标准型 |
| 4 | 容调电磁阀 | 66%(NC) | 14 | 清洁孔盖法兰 | |
| 5 | 机体压缩室喷射口 (油或冷媒) | 3/8"Flare, 选配 | 15 | 排气温度感测器 | 110° C |
| 6 | 毛细管 | | 16 | 节能孔 | 5/8", 选配 |
| 7 | 机油过滤器 | | 17 | 容调电磁阀 | 无段容调使用, 选配 |
| 8 | 入油接头 | 3/8"Flare, 选配 | 18 | 塞头 | 1/2"NPT |
| 9 | 低压侧角阀 | 1/4"Flare | 19 | 出油接头 | 3/8"Flare, 选配 |
| 10 | 冷媒充灌阀 | 1/4"Flare | 20 | 油路阻断销 | 选配 |

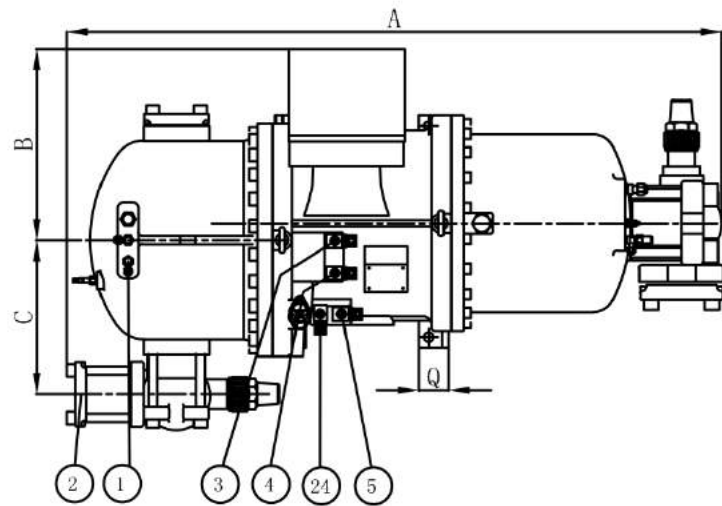
*关断阀皆为选配零件



单位：
公制mm

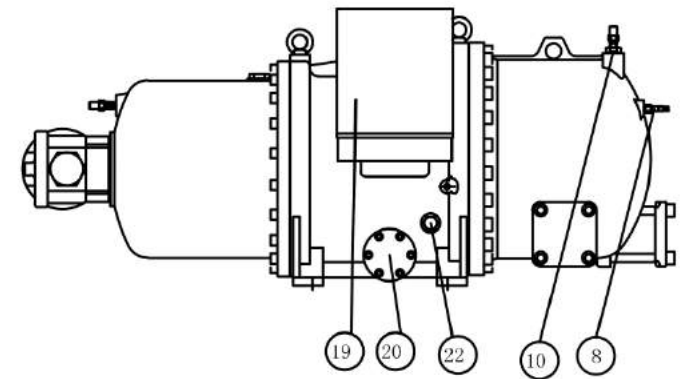
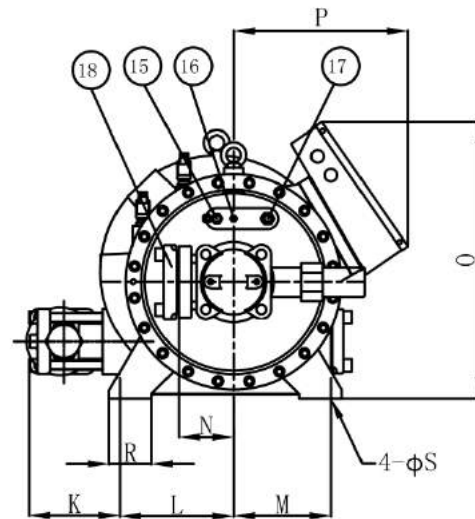
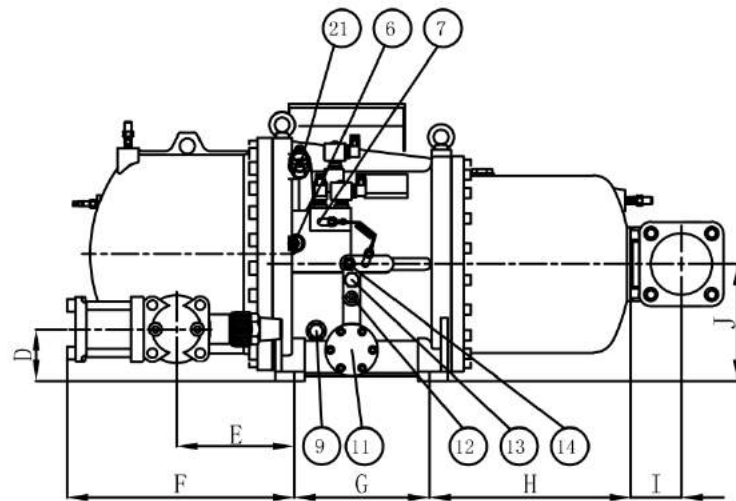
| | |
|-------|------------------------|
| Model | RC2-100G-P |
| Name | Compressor outline |
| | HANBELL Ver. 01 |

RC2-230~620G-P 外观图(水平排气)



| No. | 名称 | 备注 | No. | 名称 | 备注 |
|-----|--------------------|-----------|-----|----------|------------|
| 1 | 高压侧角阀 | 1/4"Flare | 13 | 油路阻断销 | 选配 |
| 2 | 排气出口法兰 | | 14 | 入油接头 | |
| 3 | 容调电磁阀 | 50% 负载使用 | 15 | 低压侧角阀 | 1/4"Flare |
| 4 | 容调电磁阀 | 75% 负载使用 | 16 | 冷媒充灌阀 | 1/4"Flare |
| 5 | 容调电磁阀 | 25% 负载使用 | 17 | 马达液冷媒喷射口 | |
| 6 | 机体压缩室喷射口 (油或冷媒) | | 18 | 吸气入口法兰 | |
| 7 | 毛细管 | | 19 | 接线盒 | 标准型 |
| 8 | 排气温度感测器 | 110° C | 20 | 清洁孔盖法兰 | |
| 9 | 塞头 | | 21 | 节能孔 | |
| 10 | 塞头 | 1/2"NPT | 22 | 塞头 | |
| 11 | 机油过滤器 | | 23 | 容调电磁阀 | 无段容调使用, 选配 |
| 12 | 出油接头 | | | | |

关断阀皆为选配零件



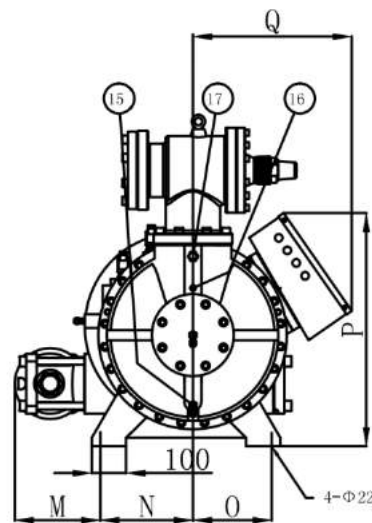
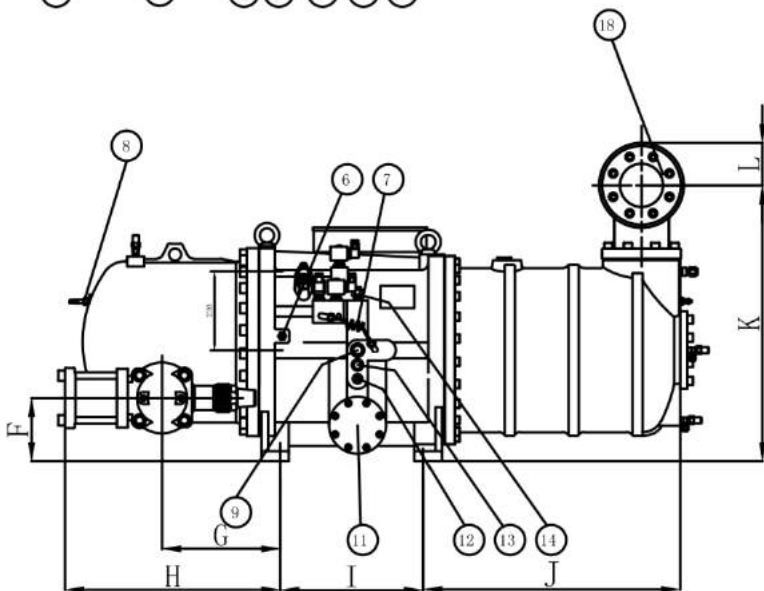
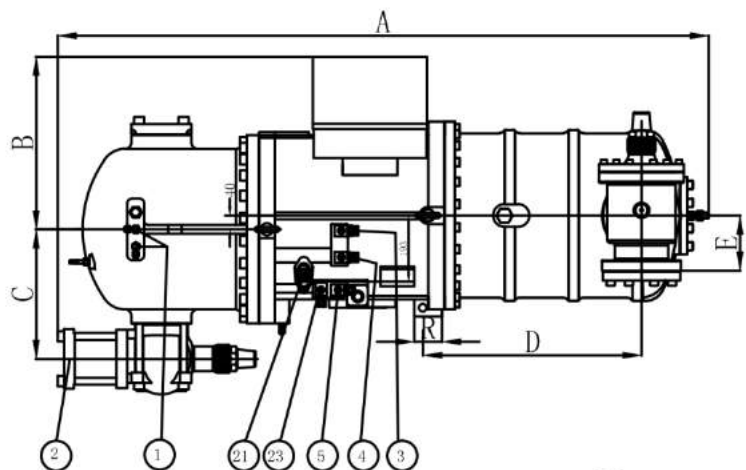
压缩机外观尺寸表

| 型号 | RC2 -200~620G-P 水平排气外观尺寸 单位: mm | | | | | | | | | | | | | | | | | | |
|-----------------|---------------------------------|-----|-----|-----|-----|-----|-----|-----|-----|-----|-----|-----|-----|-----|-----|-----|----|-----|----|
| | A | B | C | D | E | F | G | H | I | J | K | L | M | N | O | P | Q | R | S |
| RC2 -230/260G-P | 1418 | 400 | 326 | 118 | 241 | 452 | 251 | 492 | 102 | 257 | 169 | 240 | 240 | 132 | 622 | 386 | 55 | 48 | 18 |
| RC2 -300G-P | 1452 | 400 | 326 | 118 | 241 | 452 | 285 | 492 | 102 | 257 | 169 | 240 | 240 | 132 | 622 | 386 | 55 | 48 | 18 |
| RC2 -310G-P | 1418 | 400 | 326 | 118 | 241 | 452 | 251 | 492 | 102 | 257 | 169 | 240 | 240 | 132 | 622 | 386 | 55 | 48 | 18 |
| RC2 -340/370G-P | 1452 | 400 | 326 | 118 | 241 | 452 | 285 | 492 | 102 | 257 | 169 | 240 | 240 | 132 | 622 | 386 | 55 | 48 | 18 |
| RC2 -410G-P | 1509 | 448 | 365 | 122 | 277 | 517 | 288 | 478 | 103 | 275 | 220 | 270 | 230 | 130 | 652 | 408 | 70 | 100 | 22 |
| RC2 -470G-P | 1541 | 448 | 365 | 122 | 277 | 517 | 320 | 478 | 103 | 275 | 220 | 270 | 230 | 130 | 652 | 408 | 70 | 100 | 22 |
| RC2 -510G-P | 1715 | 490 | 365 | 122 | 277 | 517 | 288 | 480 | 219 | 275 | 220 | 270 | 230 | 161 | 638 | 450 | 70 | 100 | 22 |
| RC2 -550G-P | 1734 | 490 | 365 | 126 | 272 | 512 | 320 | 525 | 219 | 280 | 220 | 270 | 230 | 161 | 642 | 450 | 70 | 100 | 22 |
| RC2 -580G-P | 1747 | 490 | 365 | 122 | 277 | 517 | 320 | 480 | 219 | 275 | 220 | 270 | 230 | 161 | 638 | 450 | 70 | 100 | 22 |
| RC2 -620G-P | 1819 | 490 | 379 | 140 | 331 | 615 | 320 | 525 | 219 | 280 | 251 | 270 | 230 | 161 | 642 | 450 | 70 | 100 | 22 |

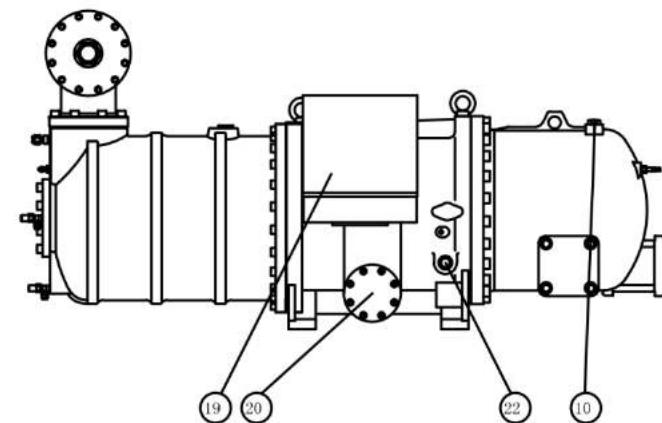
备注：以上为外观图参考值尺寸，实际尺寸以实物为准，产品设计变更，恕不另行通知。

RC2-620~930G-P 垂直吸气口外观图

| No. | 名称 | 备注 | No. | 名称 | 备注 |
|-----|--------------------|-----------|-----|----------|------------|
| 1 | 高压侧角阀 | 1/4"Flare | 13 | 油路阻断销 | 选配 |
| 2 | 排气出口法兰 | 4" | 14 | 入油接头 | 3/4"Flare |
| 3 | 容调电磁阀 | 50% 负载使用 | 15 | 低压侧角阀 | 1/4"Flare |
| 4 | 容调电磁阀 | 75% 负载使用 | 16 | 冷媒充灌阀 | 1/4"Flare |
| 5 | 容调电磁阀 | 25% 负载使用 | 17 | 马达液冷媒喷射口 | 5/8"Flare |
| 6 | 机体压缩室喷射口 (油或冷媒) | 3/8"Flare | 18 | 吸气入口法兰 | 5" |
| 7 | 毛细管 | | 19 | 接线盒 | 标准型 |
| 8 | 排气温度感测器 | 110° C | 20 | 清洁孔盖法兰 | |
| 9 | 油路视窗 | | 21 | 节能孔 | 1 1/8" |
| 10 | 塞头 | 1/2"NPT | 22 | 塞头 | |
| 11 | 机油过滤器 | | 23 | 容调电磁阀 | 无段容调使用, 选配 |
| 12 | 出油接头 | 3/4"NPT | | | |



*关断阀皆为选配零件

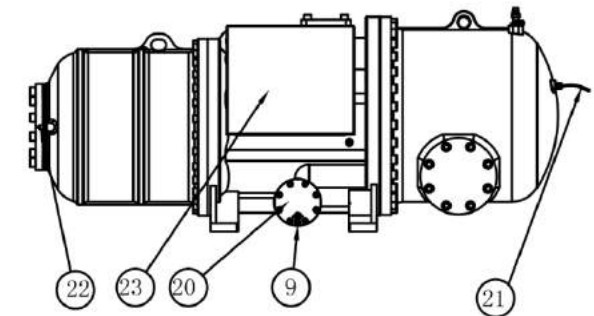
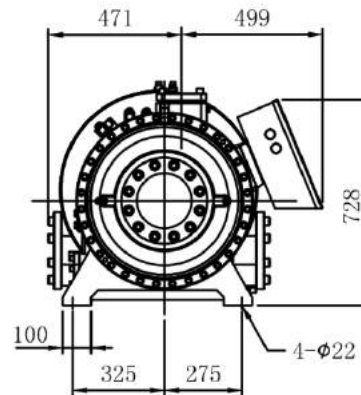
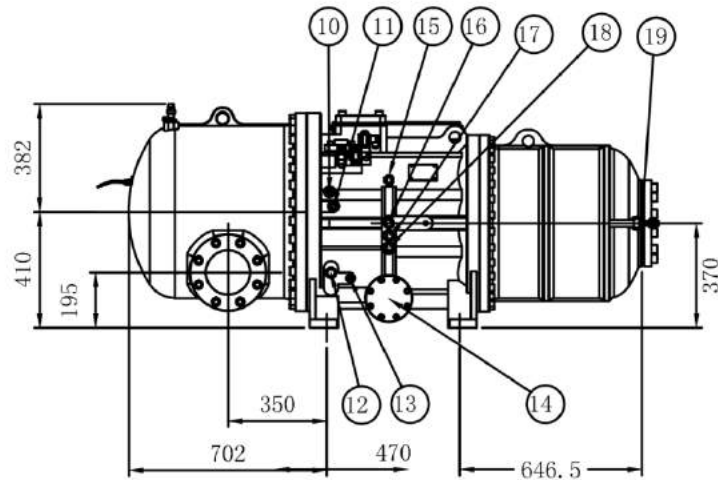
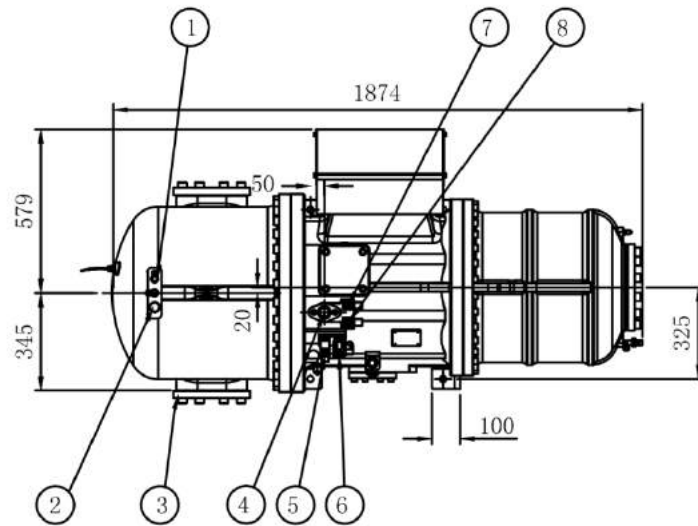


压缩机外观尺寸表

| 型号 | RC2 -620~930G-P 垂直吸气口水平油分外观尺寸 单位: mm | | | | | | | | | | | | | | | | | |
|-----------------|--------------------------------------|-----|-----|-----|-----|-----|-----|-----|-----|-----|-----|-----|-----|-----|-----|-----|-----|----|
| | A | B | C | D | E | F | G | H | I | J | K | L | M | N | O | P | Q | R |
| RC2 -620G-P | 1657 | 490 | 379 | 510 | 161 | 140 | 331 | 615 | 320 | 623 | 738 | 124 | 251 | 270 | 230 | 642 | 450 | 70 |
| RC2 -710G-P | 1839 | 505 | 379 | 585 | 161 | 185 | 348 | 630 | 353 | 752 | 808 | 124 | 250 | 270 | 230 | 682 | 465 | 80 |
| RC2 -790~930G-P | 1905 | 505 | 379 | 639 | 161 | 185 | 348 | 630 | 418 | 752 | 808 | 124 | 250 | 270 | 230 | 682 | 465 | 80 |
| RC2 -930G-P | 1905 | 505 | 379 | 639 | 161 | 185 | 348 | 630 | 418 | 752 | 808 | 124 | 250 | 270 | 230 | 682 | 465 | 80 |

备注：以上为外观图参考值尺寸，实际尺寸以实物为准，产品设计变更，恕不另行通知。

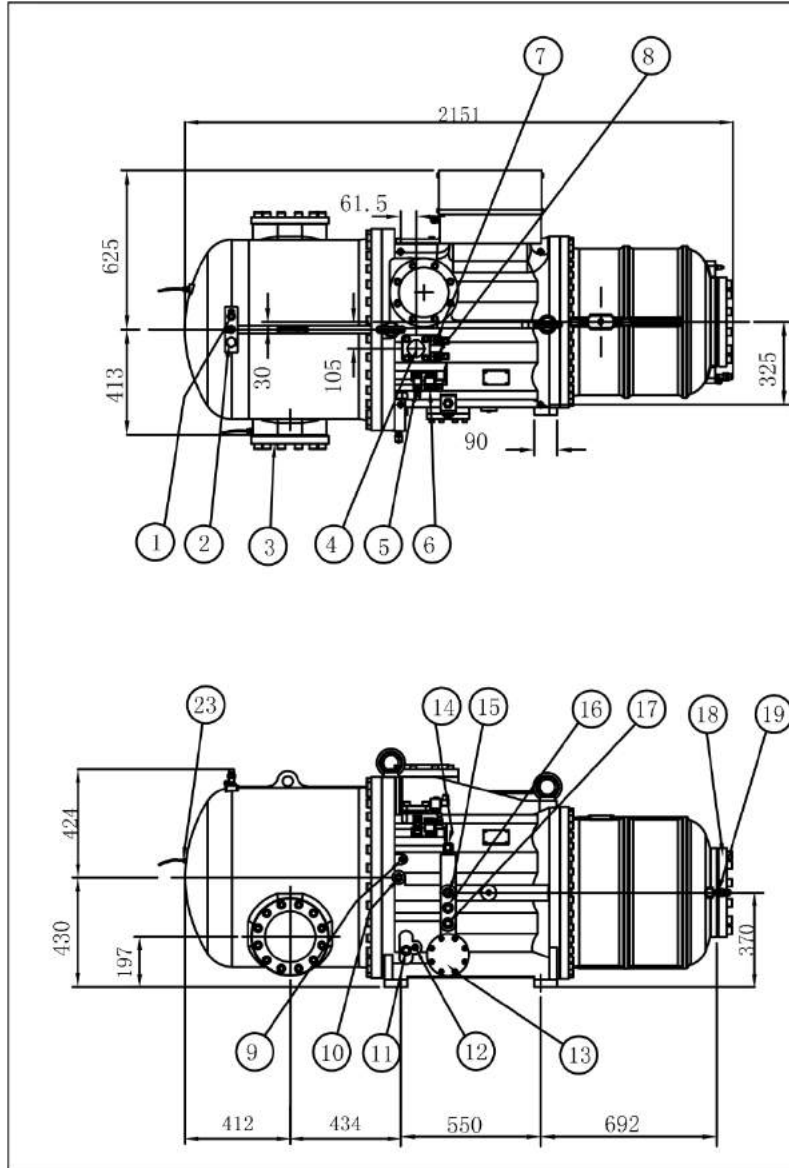
RC2 -1020/1130G-P 外观图(水平排气)



| No. | Name | Note | No. | Name | Note |
|-----|--------------------|------------|-----|------------|---------------|
| 1 | 高压侧角阀 | 1/4"Flare | 13 | 油平衡阀 | 1/2"Flare, 选配 |
| 2 | 塞头 | 1"NPT | 14 | 机油过滤器 | |
| 3 | 排气出口法兰 | | 15 | 入油接头 | 3/4"Flare, 选配 |
| 4 | 节能孔 | | 16 | 油路观油镜 | |
| 5 | 容调电磁阀 | 无段容调使用, 选配 | 17 | 油路阻断销 | 选配 |
| 6 | 容调电磁阀 | 25% 负载使用 | 18 | 出油接头 | 3/4"Flare, 选配 |
| 7 | 容调电磁阀 | 50% 负载使用 | 19 | 低压侧角阀 | 1/4"Flare |
| 8 | 容调电磁阀 | 75% 负载使用 | 20 | 清洁孔盖法兰 | |
| 9 | 洩油閥 | 1/4"Flare | 21 | 排气温度感測器PTC | 110° C |
| 10 | 位置指示器 | 选配 | 22 | 冷媒充灌閥 | 1/4"Flare |
| 11 | 机体压缩室喷射口 (油或冷媒) | 5/8"Flare | 23 | 接线盒 | 标准型 |
| 12 | 油位观油镜 | | | | |

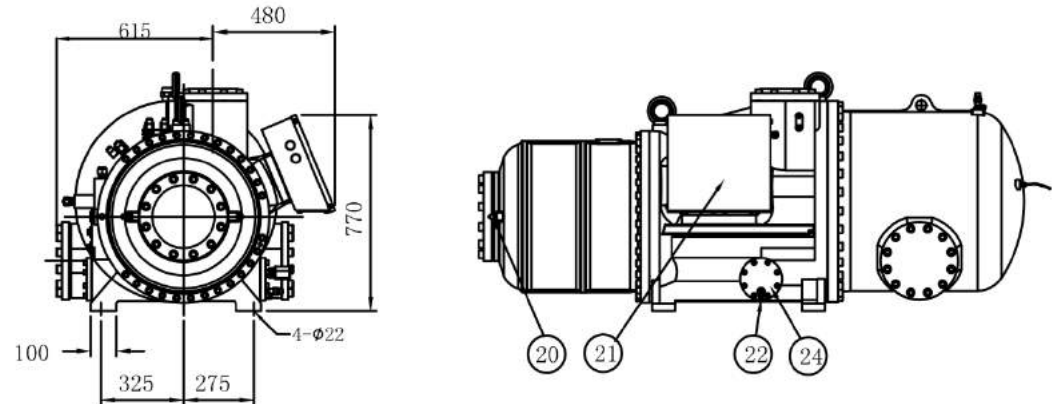
*关断阀皆为配零件

RC2 -1270/1530G-P 外观图(水平排气)



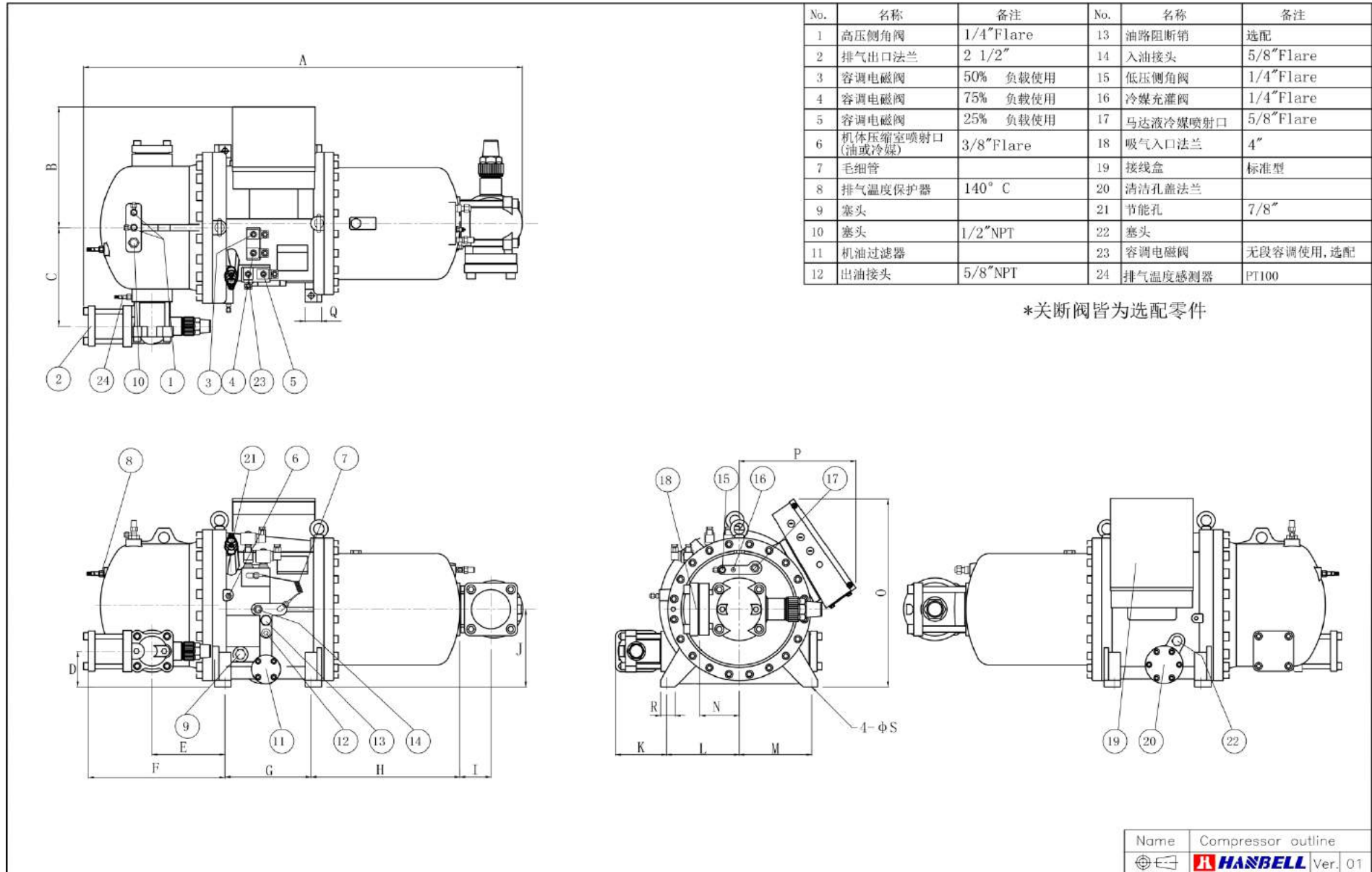
| No. | Name | Note | No. | Name | Note |
|-----|--------------------|---------------|-----|------------|---------------|
| 1 | 高压侧角阀 | 1/4"Flare | 14 | 入油接头 | 3/4"Flare, 选配 |
| 2 | 塞头 | 选配 | 15 | 油路观油镜 | |
| 3 | 排气出口法兰 | 6" | 16 | 油路阻断销 | 选配 |
| 4 | 节能孔 | | 17 | 出油接头 | 3/4"Flare, 选配 |
| 5 | 容调电磁阀 | 无段容调使用, 选配 | 18 | 吸气入口法兰 | 8" |
| 6 | 容调电磁阀 | 25% 负载使用 | 19 | 低压侧角阀 | 1/4"Flare |
| 7 | 容调电磁阀 | 50% 负载使用 | 20 | 冷媒充灌阀 | 1/4"Flare |
| 8 | 容调电磁阀 | 75% 负载使用 | 21 | 接线盒 | 标准型 |
| 9 | 位置指示器 | 选配 | 22 | 泄油阀 | 1/4"Flare |
| 10 | 机体压缩室喷嘴口 (油或冷媒) | 5/8"Flare | 23 | 排气温度感测器PTC | 110° C |
| 11 | 油位观油镜 | | 24 | 清洁孔盖法兰 | 选配 |
| 12 | 油平衡阀 | 1/2"Flare, 选配 | | | |
| 13 | 机油过滤器 | | | | |

*关断阀皆为配零件



| | |
|-------|--------------------|
| Model | RC2-1270/1530G-P |
| Name | Compressor outline |
| | HANBELL Ver. 01 |

RC2-200T~620T 外观尺寸图 (RC2-620T 水平进气)

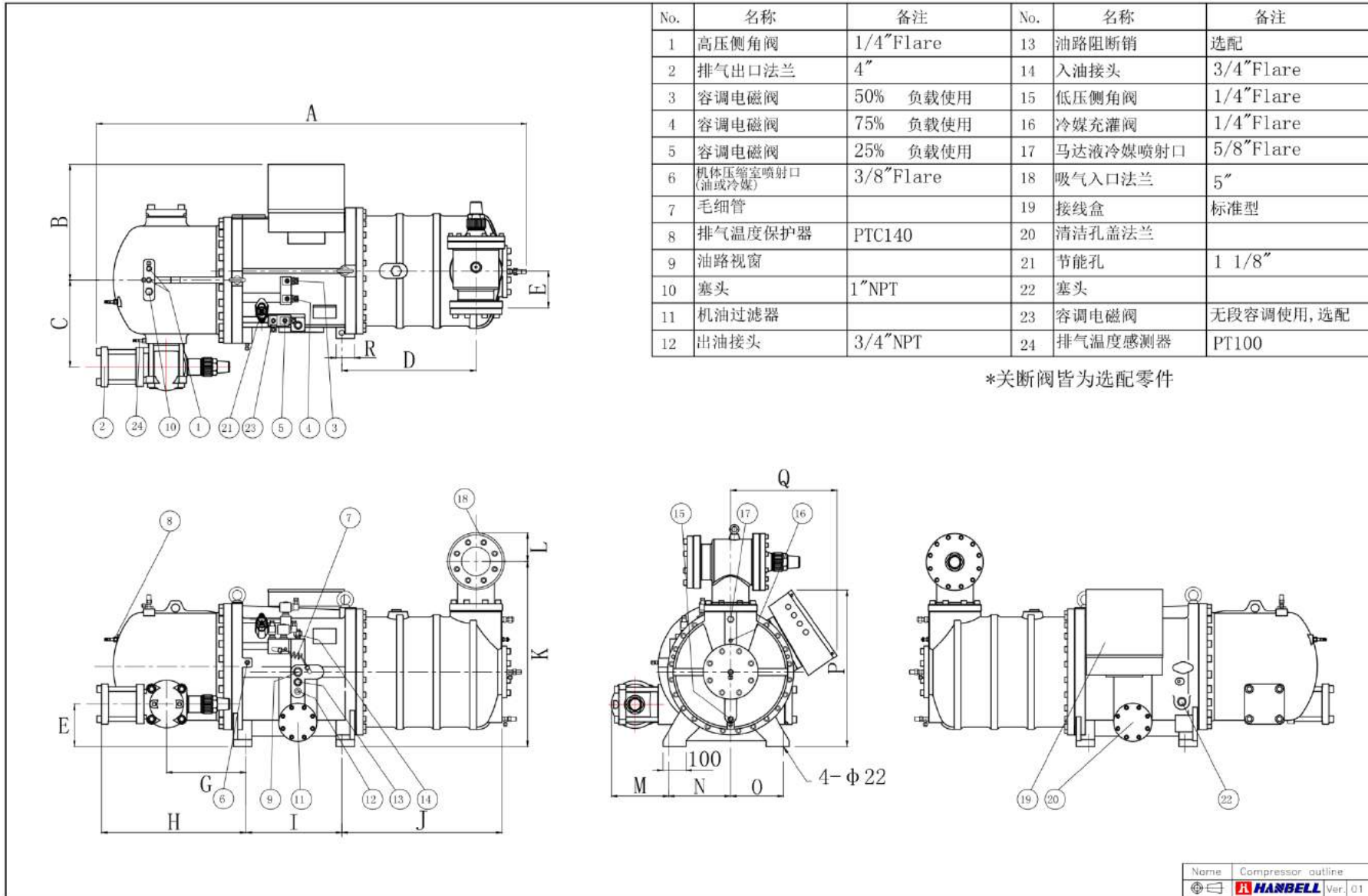


压缩机外观尺寸表

| 型号 | RC2-200T~620T (RC2-620T 水平吸气) 水平排气外观尺寸 单位: mm | | | | | | | | | | | | | | | | | | |
|--------------|---|-----|-----|-----|-----|-----|-----|-----|-----|-----|-----|-----|-----|-----|-----|-----|----|-----|----|
| | A | B | C | D | E | F | G | H | I | J | K | L | M | N | O | P | Q | R | S |
| RC2-200T | 1188 | 375 | 283 | 103 | 188 | 408 | 228 | 386 | 82 | 225 | 135 | 225 | 225 | 96 | 592 | 362 | 51 | 48 | 18 |
| RC2-230&260T | 1300 | 400 | 326 | 118 | 241 | 452 | 251 | 399 | 97 | 257 | 169 | 240 | 240 | 107 | 622 | 386 | 55 | 48 | 18 |
| RC2-300T | 1379 | 400 | 326 | 118 | 241 | 452 | 285 | 444 | 97 | 257 | 169 | 240 | 240 | 107 | 622 | 386 | 55 | 48 | 18 |
| RC2-310T | 1352 | 400 | 326 | 118 | 241 | 452 | 251 | 444 | 97 | 257 | 169 | 240 | 240 | 107 | 622 | 386 | 55 | 48 | 18 |
| RC2-340&370T | 1452 | 400 | 326 | 118 | 241 | 452 | 285 | 492 | 103 | 257 | 169 | 240 | 240 | 132 | 622 | 386 | 55 | 48 | 18 |
| RC2-410T | 1463 | 448 | 365 | 122 | 277 | 517 | 288 | 433 | 103 | 275 | 220 | 270 | 230 | 132 | 652 | 408 | 70 | 100 | 22 |
| RC2-470T | 1541 | 448 | 365 | 122 | 277 | 517 | 320 | 478 | 103 | 275 | 220 | 270 | 230 | 132 | 652 | 408 | 70 | 100 | 22 |
| RC2-510T | 1515 | 490 | 365 | 122 | 277 | 517 | 288 | 484 | 103 | 275 | 220 | 270 | 230 | 132 | 638 | 450 | 70 | 100 | 22 |
| RC2-550T | 1593 | 490 | 365 | 126 | 272 | 512 | 320 | 536 | 103 | 280 | 220 | 270 | 230 | 132 | 642 | 450 | 70 | 100 | 22 |
| RC2-580T | 1534 | 490 | 365 | 122 | 277 | 517 | 320 | 484 | 103 | 275 | 220 | 270 | 230 | 132 | 638 | 450 | 70 | 100 | 22 |
| RC2-620T | 1819 | 490 | 379 | 140 | 331 | 615 | 320 | 525 | 220 | 280 | 251 | 270 | 230 | 161 | 642 | 450 | 70 | 100 | 22 |

备注：以上为外观图参考值尺寸，实际尺寸以实物为准，产品设计变更，恕不另行通知。

RC2-620T~930T 外观尺寸图 (RC2-620T 垂直进气)

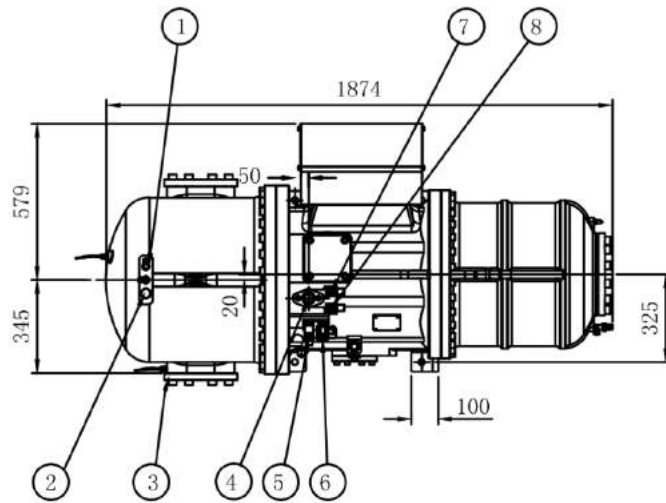


压缩机外观尺寸表

| 型号 | RC2-620~930T-P 垂直吸气口 水平油分外观尺寸 单位: mm | | | | | | | | | | | | | | | | | |
|---------------|--------------------------------------|-----|-----|-----|-----|-----|-----|-----|-----|-----|-----|-----|-----|-----|-----|-----|-----|----|
| | A | B | C | D | E | F | G | H | I | J | K | L | M | N | O | P | Q | R |
| RC2-620T | 1657 | 490 | 379 | 510 | 161 | 140 | 331 | 615 | 320 | 623 | 738 | 124 | 251 | 270 | 230 | 642 | 450 | 70 |
| RC2-710T | 1763 | 505 | 379 | 585 | 161 | 185 | 346 | 630 | 353 | 698 | 808 | 124 | 250 | 270 | 230 | 682 | 465 | 80 |
| RC2-790T&830T | 1875 | 509 | 379 | 585 | 161 | 185 | 346 | 630 | 418 | 698 | 808 | 124 | 250 | 270 | 230 | 682 | 465 | 80 |
| RC2-930T | 1906 | 509 | 379 | 639 | 161 | 185 | 346 | 630 | 418 | 752 | 808 | 124 | 250 | 270 | 230 | 682 | 465 | 80 |

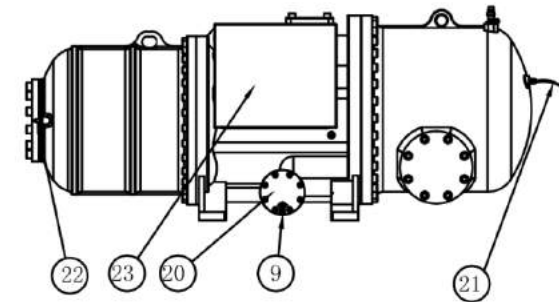
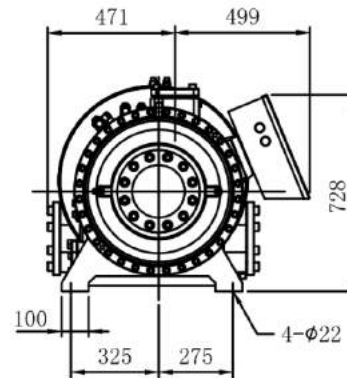
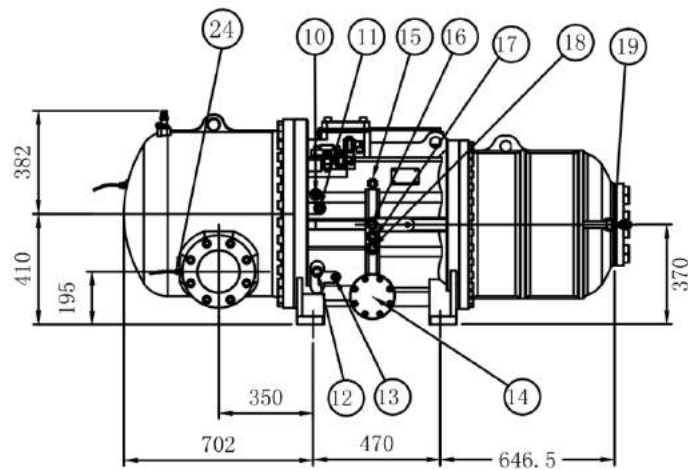
备注：以上为外观图参考值尺寸，实际尺寸以实物为准，产品设计变更，恕不另行通知。

RC2 -1020/1130T-P 外观图(水平排气)



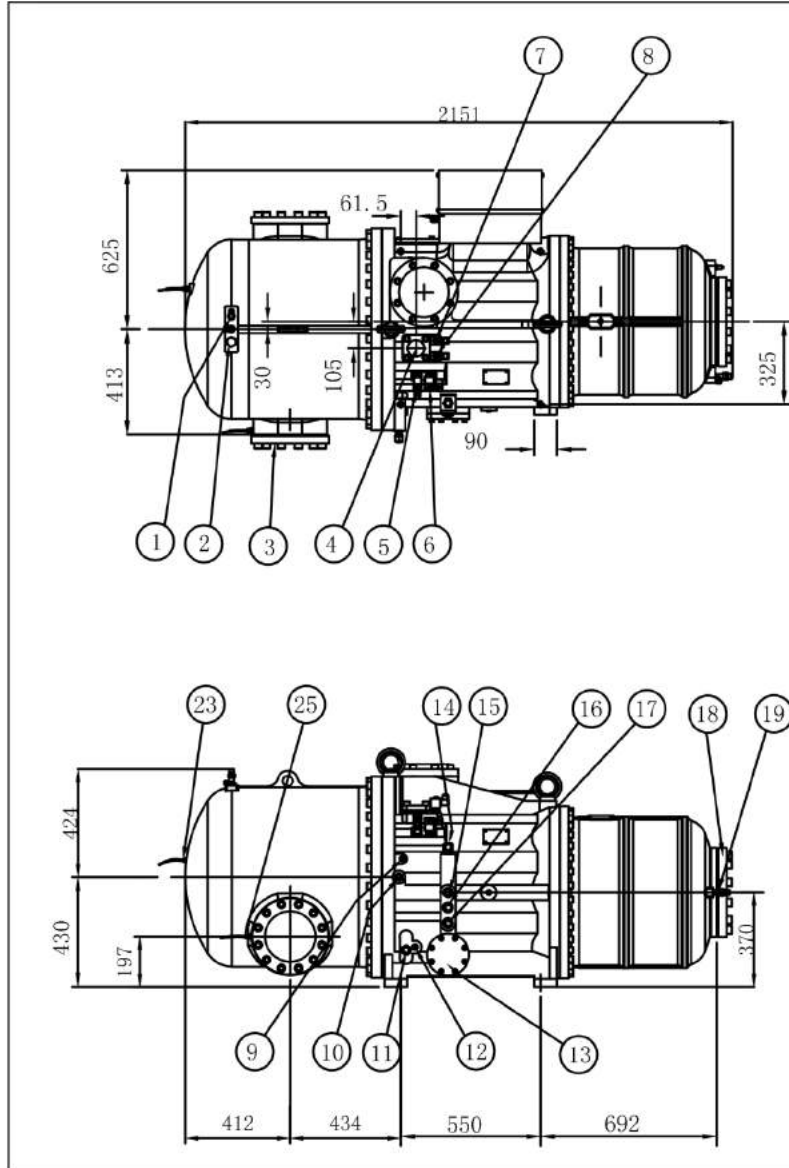
| No. | Name | Note | No. | Name | Note |
|-----|--------------------|------------|-----|--------------|---------------|
| 1 | 高压侧角阀 | 1/4"Flare | 13 | 油平衡阀 | 1/2"Flare, 选配 |
| 2 | 塞头 | 1"NPT | 14 | 机油过滤器 | |
| 3 | 排气出口法兰 | | 15 | 入油接头 | 3/4"Flare, 选配 |
| 4 | 节能孔 | | 16 | 油路观油镜 | |
| 5 | 容调电磁阀 | 无段容调使用, 选配 | 17 | 油路阻断销 | 选配 |
| 6 | 容调电磁阀 | 25% 负载使用 | 18 | 出油接头 | 3/4"Flare, 选配 |
| 7 | 容调电磁阀 | 50% 负载使用 | 19 | 低压侧角阀 | 1/4"Flare |
| 8 | 容调电磁阀 | 75% 负载使用 | 20 | 清洁孔盖法兰 | |
| 9 | 洩油阀 | 1/4"Flare | 21 | 排气温度感测器PTC | 140° C |
| 10 | 位置指示器 | 选配 | 22 | 冷媒充灌阀 | 1/4"Flare |
| 11 | 机体压缩室喷射口 (油或冷媒) | 5/8"Flare | 23 | 接线盒 | 标准型 |
| 12 | 油位观油镜 | | 24 | 排气温度感测器PT100 | |

*关断阀皆为配零件



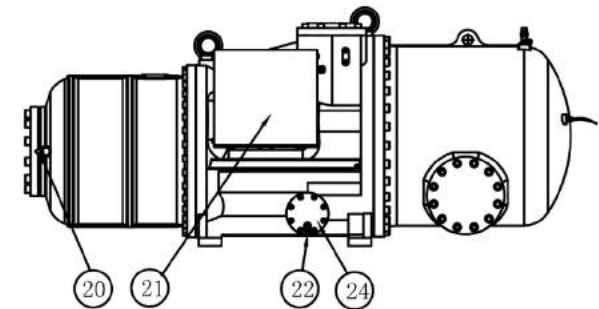
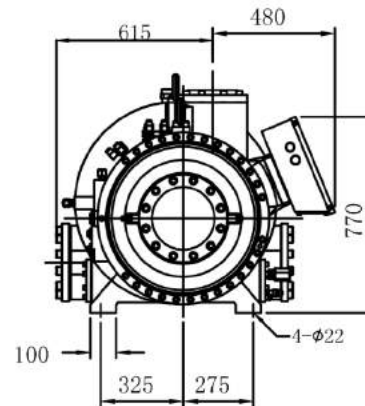
| | |
|-------|--------------------|
| Model | RC2-1020/1130T-P |
| Name | Compressor outline |
| | HANBELL / ver. 01 |

RC2 -1270/1530T-P 外观图(水平排气)

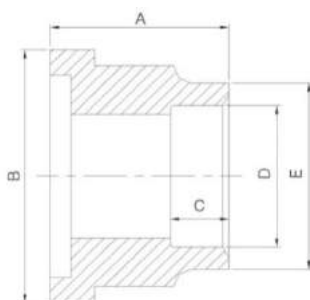


| No. | Name | Note | No. | Name | Note |
|-----|--------------------|---------------|-----|--------------|---------------|
| 1 | 高压侧角阀 | 1/4"Flare | 14 | 入油接头 | 3/4"Flare, 选配 |
| 2 | 塞头 | 选配 | 15 | 油路观油镜 | |
| 3 | 排气出口法兰 | 6" | 16 | 油路阻断销 | 选配 |
| 4 | 节能孔 | | 17 | 出油接头 | 3/4"Flare, 选配 |
| 5 | 容调电磁阀 | 无段容调使用, 选配 | 18 | 吸气入口法兰 | 8" |
| 6 | 容调电磁阀 | 25% 负载使用 | 19 | 低压侧角阀 | 1/4"Flare |
| 7 | 容调电磁阀 | 50% 负载使用 | 20 | 冷媒充灌阀 | 1/4"Flare |
| 8 | 容调电磁阀 | 75% 负载使用 | 21 | 接线盒 | 标准型 |
| 9 | 位置指示器 | 选配 | 22 | 泄油阀 | 1/4"Flare |
| 10 | 机体压缩室喷射口 (油或冷媒) | 5/8"Flare | 23 | 排气温度感测器PTC | 140° C |
| 11 | 油位观油镜 | | 24 | 清洁孔盖法兰 | 选配 |
| 12 | 油平衡阀 | 1/2"Flare, 选配 | 25 | 排气温度感测器PT100 | |
| 13 | 机油过滤器 | | | | |

*关断阀皆为配零件



吸排气套管尺寸及管径规格



| RC2-G水平油分(P型)压缩机 吸排气法兰、套管配置 | | | | | | | | |
|--|----------|---------|---------|--------|-----|----|------|-----|
| 使用机型及 对应吸、排气法兰 | 法兰 尺寸 | 材质与配管尺寸 | | 法兰套管尺寸 | | | | |
| | | | | A | φB | C | φD | φE |
| 吸气法兰 RC2 -100G-P 排气法兰 RC2-100G-P | 2" | 铜管 | 2- 1/8" | 50 | 90 | 30 | 55 | 65 |
| | | 钢管 | 2" | | | | 61.3 | 74 |
| 排气法兰 RC2 -230G-P~RC2-370G-P | 2-1/2" | 铜管 | 2- 5/8" | 60 | 110 | 35 | 68 | 77 |
| | | 钢管 | 2- 1/2" | | | | 77.2 | 90 |
| 排气法兰 RC2 -410G-P~RC2 -580G-P | 3" | 铜管 | 3- 1/8" | 66 | 120 | 45 | 80.5 | 90 |
| | | 钢管 | 3" | | | | 90.2 | 103 |
| 吸气法兰 RC2-230G-P~RC2-470G-P 排气法兰 RC2-620G-P~RC2-930G-P | 4" | 铜管 | 3- 5/8" | 76 | 145 | 50 | 93 | 103 |
| | | 钢管 | 4" | | | | 110 | 128 |
| 吸气法兰 RC2-510G-P~RC2-790G-P 排气法兰 RC2-1020G-P~1130G-P | 5" | 铜管 | 4- 1/8" | 80 | 174 | 35 | 106 | 121 |
| | | 钢管 | 5" | | | | 75 | 135 |
| 吸气法兰 RC2 -1020G-P~1130G-P 排气法兰 RC2 -1270G-P~1530G-P | 6" | 钢管 | 6" | 75 | 215 | 40 | 159 | 196 |
| 吸气法兰 RC2 -1270G-P~1530G-P | 8" | 钢管 | 8" | 75 | 260 | 40 | 218 | 241 |

| RC2-T水平油分(P型)压缩机 吸排气法兰、套管配置 | | | | | | | | |
|--|----------|---------|---------|--------|-----|----|------|-----|
| 使用机型及 对应吸、排气法兰 | 法兰 尺寸 | 材质与配管尺寸 | | 法兰套管尺寸 | | | | |
| | | | | A | φB | C | φD | φE |
| 排气法兰 RC2-200T-P | 2" | 铜管 | 2- 1/8" | 50 | 90 | 30 | 55 | 65 |
| | | 钢管 | 2" | | | | 61.3 | 74 |
| 吸气法兰 RC2 -200T-P 排气法兰 RC2-230T-P ~RC2-370T-P | 2-1/2" | 铜管 | 2- 5/8" | 60 | 110 | 35 | 68 | 77 |
| | | 钢管 | 2- 1/2" | | | | 77.2 | 90 |
| 吸气法兰 RC2 -230T-P~RC2-310T-P 排气法兰 RC2-410T-P ~RC2-580T-P | 3" | 铜管 | 3- 1/8" | 66 | 120 | 45 | 80.5 | 90 |
| | | 钢管 | 3" | | | | 90.2 | 103 |
| 吸气法兰 RC2-340T-P ~RC2-580T-P 排气法兰 RC2-620T-P ~RC2-930T-P | 4" | 铜管 | 3- 5/8" | 76 | 145 | 50 | 93 | 103 |
| | | 钢管 | 4" | | | | 110 | 128 |
| 吸气法兰 RC2-620T-P ~RC2-930T-P 排气法兰 RC2-1020T-P~1130T-P | 5" | 铜管 | 4- 1/8" | 80 | 174 | 35 | 106 | 121 |
| | | 钢管 | 5" | | | | 75 | 135 |
| 吸气法兰 RC2 -1020T-P~1130T-P 排气法兰 RC2 -1270T-P~1530T-P | 6" | 钢管 | 6" | 75 | 215 | 40 | 159 | 196 |
| 吸气法兰 RC2 -1270T-P~1530T-P | 8" | 钢管 | 8" | 75 | 260 | 40 | 218 | 241 |

注：上表列出的为 HANBELL 水平(P型)油分压缩机的标准套管规格、尺寸。客户如果需要非标准套管，请在购买压缩机时与 HANBELL 销售代表确认。

上海汉钟精机股份有限公司（总部）

上海市金山区枫泾镇亭枫公路8289号

Shanghai Hanbell Precise Machinery Co.,Ltd.

Add: No.8289,Tingfeng Road,Fengjing Area,Jinshan District,Shanghai

Tel: 021-57350280

Fax: 021-31106889 / 57352004

上海汉钟精机股份有限公司枫泾一厂

上海市金山区枫泾镇建贡路108号

Shanghai Hanbell Precise Machinery Co.,Ltd.Fengjing Factory NO.1

Add: No.108,Jiangong Road,Fengjing Area,Jinshan District,Shanghai

Tel: 021-57350280

Fax: 021-31106805

上海汉钟精机股份有限公司济南分公司

济南市长清区玉清路南段2222号联东U谷企业港4号楼

Shanghai Hanbell Precise Machinery Co.,Ltd.Jinan Branch office

Add: No.4 Building, Liandong Ugu Enterprise Port, No. 2222, South Section of Yuqing Road,
Changqing District, Jinan City

Tel: 0531-55616898

Fax: 0531-55616800

上海汉钟精机股份有限公司南京分公司

南京市江宁区福英路1001号联东U谷6号楼

Shanghai Hanbell Precise Machinery Co.,Ltd.Nanjing Branch office

Add: No.6 Building, Liandong U Valley, 1001 Fuying Road, Jiangning District, Nanjing

Tel: 025-52078091/92/93

Fax: 025-52078090

上海汉钟精机股份有限公司广州分公司

广州市番禺区石基镇文边村文坑路联旺工业园区15号厂房

Shanghai Hanbell Precise Machinery Co.,Ltd.Guangzhou Branch office

Add: No.15, Lianwang Industrial Park, Wenkeng Road, Wenbian Village, Shiji Town,
Panyu District, Guangzhou

Tel: 020-34721075

Fax: 020-34723325

上海汉钟精机股份有限公司重庆分公司

重庆市南岸区茶园新区玉马路18号东本工业园A10栋F-1-1

Shanghai Hanbell Precise Machinery Co.,Ltd.Chongqing Branch office

Add: F-1-1, Building A10, Dongben Industrial Park, No. 18 Yuma Road, Chayuan New District,
Nan'an District, Chongqing

Tel: 023-62611068

Fax: 023-62611069

