

1408new

FUNCTIONAL LIGHTING
定义柜内功能照明

1408是AUV践行「柜内灯光从属于空间/局限于柜内」原则，通过线性PMMA光学透镜实现平面精准控光，结合高光效/高密度/清澈光技术，定义柜内功能性照明。

THE DIRECTION OF LIGHT
精准控光

与全球领先的芬兰光学公司联袂以PMMA多菱晶复合折射经先进塑料挤出工艺将光照线路扩散至指定区域，实现精准平面线性控光，由多款不同光束角组成，可满足不同功能应用场景。



芬兰制造



COB SOFT LIGHT TECHNOLOGY
独创COB柔光技术

采用580株/M高密度Mini LED芯片，结合荧光粉混合配色柔光技术，通过连续且分布均匀的光谱波段，提升节律青光及舒适红光，达到降低眼疲劳、与自然光媲美，具有色彩还原高保真、高辨别识物和高健康舒适度。

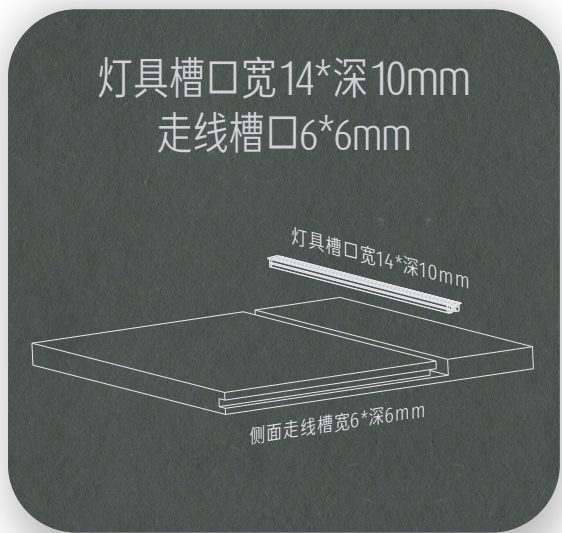
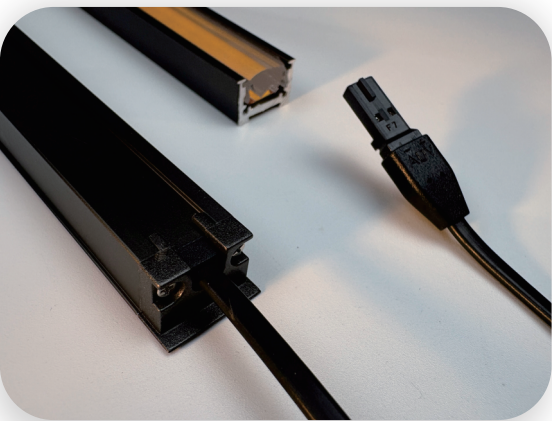
EPISTAR

台湾晶元原厂芯片

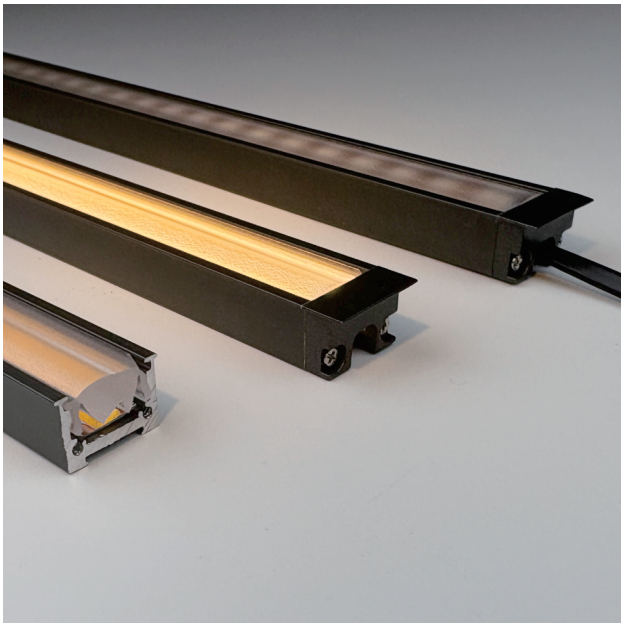
STABLE AND RELIABLE STRUCTURE

双螺栓锁紧+包胶尾卡线

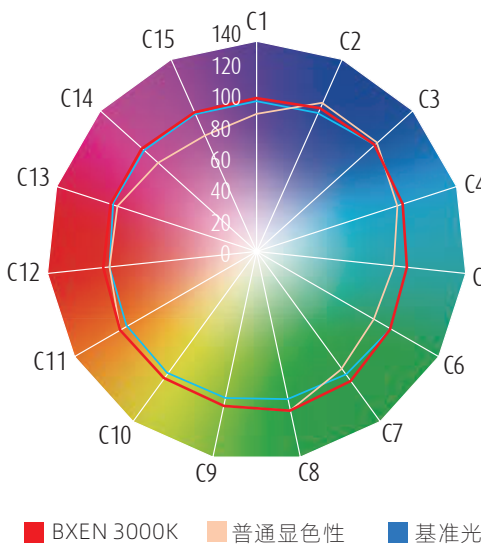
灯具根据实际应用长度在3米范围内可定制，两端端盖采用双螺栓与灯体铝型材固定，独创杜邦端包胶工艺一体化输入线，并以线体自带尾卡形式防止安装拉扯脱落现象。



maxic Line lights



Lab色度座标/色饱和度比较



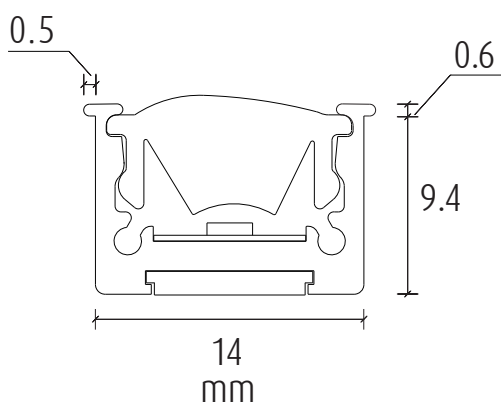
R1	R2	R3	R4	R5	R6	R7	R8	R9	R10	R11	R12	R13	R14	R15
98	98	96	94	98	96	95	96	95	97	93	93	97	97	97

注①：数据源于AUV COB系列全光谱LED灯珠测试值。



COB柔光灯带

产品截面尺寸

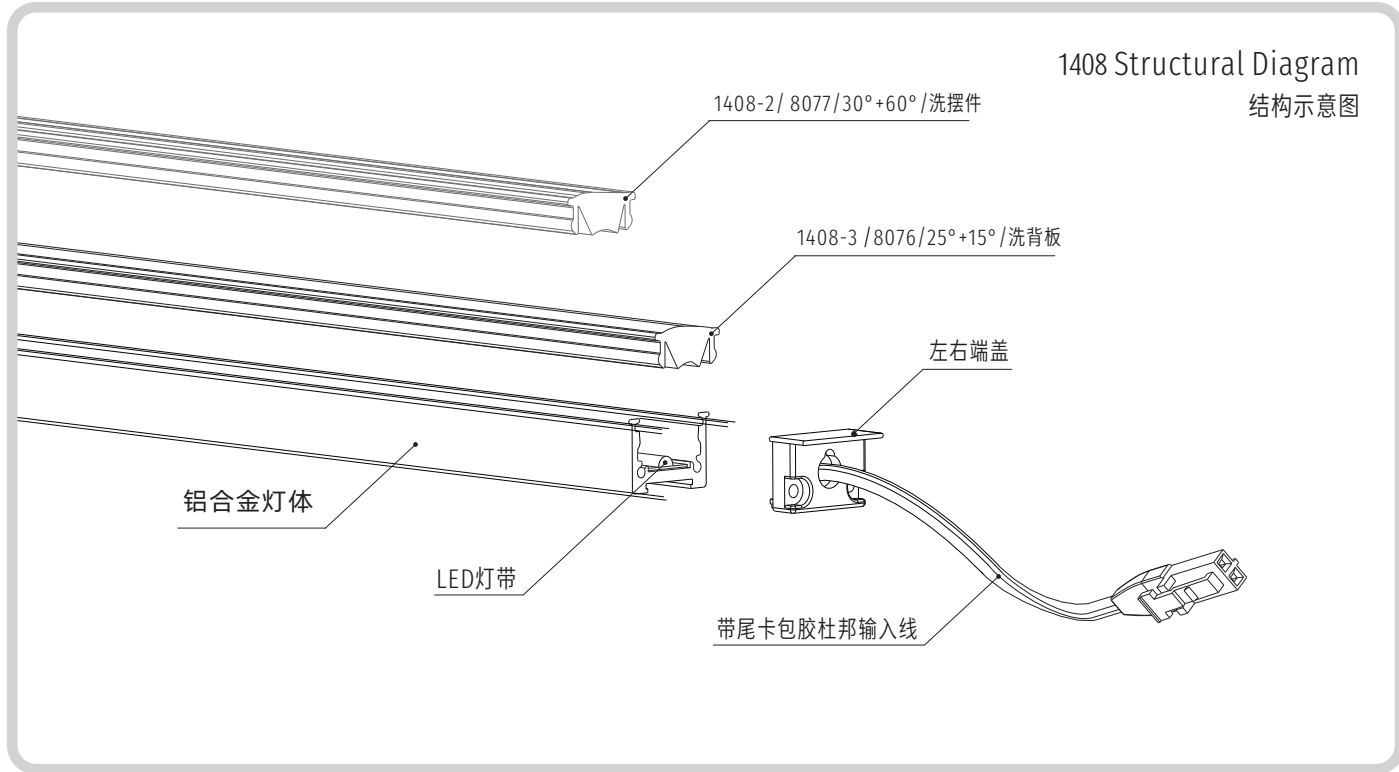


1408

maxic

型号	1408
额定功率	10W±1.0W/m
工作电压	DC12V/24V
工作电流	0.83A&0.42A/m
LED灯带	COB/580芯/m
光通量	1000Lm/m
显色指数	≥93Ra
R9指数	≥80
色容差	≤3SDCM
色温	3000K/3500K/4000K
光学透镜	原产芬兰进口光学透镜
1408-2	8077/30°+60°/洗摆件
1408-3	8076/25°+15°/洗背板
透光率	90%
两端最大暗区	≤10mm
输入端口	杜邦带尾卡包胶线/2.54
输入线	L=1.2m
灯体尺寸	L=定制*W15*H10mm
开槽尺寸	槽口宽14*深10mm
安装固定方式	卡扣式/免钉胶
灯具颜色	星曜灰
防护等级	IP20

*以上参数仅为参考值，其中光谱参数引用AUV光电实验室1000mm裸灯带测试值。



阿优维科技(东莞)有限公司 出品
中国广东省东莞市松山湖大道辅路松湖智谷B3科研中心7楼
服务电话: 0769-22771468 E-mail: cto@aiauv.com
www.aiauv.com

