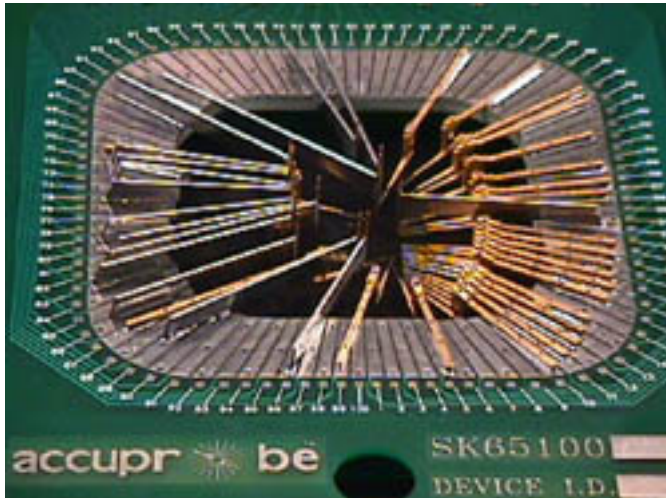


探针卡

用于混合电路测试和激光调阻



相同数量的焊位。

探针卡按标准的 6.5 英寸宽生产，但根据订单可以调节到 6.0 英寸宽。

像旧式 ESI 激光系统所要求的那样，这些探针卡被设计成可提供转接线，以便把探针分配到指定的扫描机通道。然而，在使用程序测量系统时，这些探针卡将配合线迹直接安放在从探针焊接区到印刷板接插件的适当位置上。

探针卡采用 FR-4 材料制造，其版面布局设计得非常仔细，使探针到探针的泄漏减至最小，同时每个卡都具有液体可成像的光掩膜，以保护探针卡的表面免受激光修调的粉尘和其它污染物的影响。每个探针卡都用一个叠压在探针卡下面的厚的 FR-4 加强板加固。这种设计、构造和电性能充分显示了 ACCUPROBE 探针卡与其他竞争者的不同。

SK 系列探针卡

型号	旋转中心	尺寸
SK6048	4.350"	6.0" X 8.125"
SK6548	4.350"	6.5" X 8.125"
SK6070	4.350"	6.0" X 8.125"
SK6570	4.350"	6.5" X 8.125"
SK60100	4.350"	6.0" X 8.125"
SK65100	4.350"	6.5" X 8.125"
SK60120	4.350"	6.0" X 8.125"
SK65120	4.350"	6.5" X 8.125"

注:

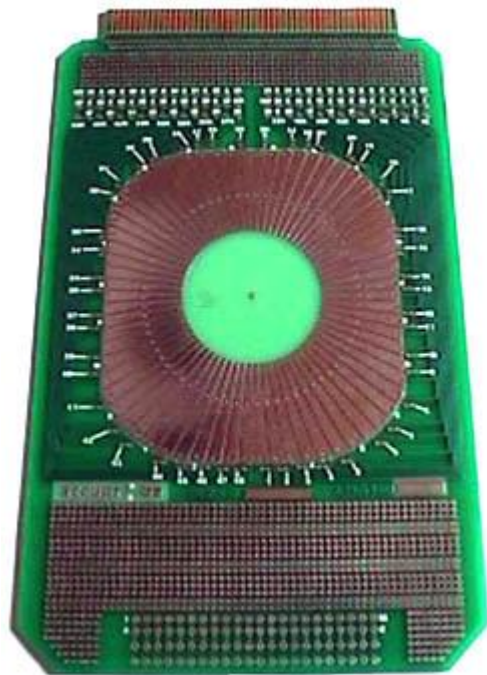
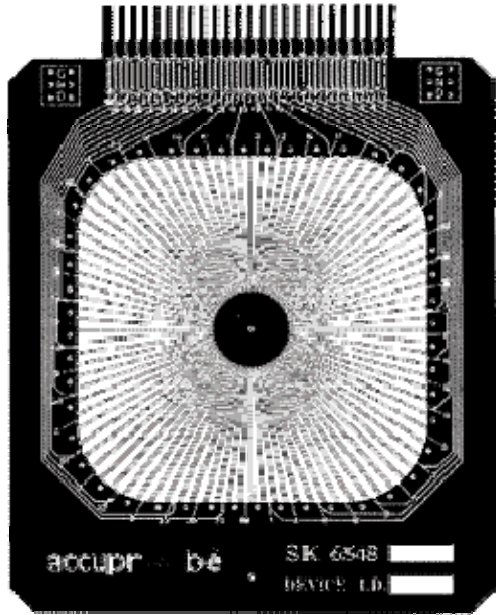
COR = 旋转中心,是从探针排列的中心到印刷板接插件的末端测量的

6.0 英寸探针卡是从 6.5 英寸型号调节而来的

探针卡中心切除部分可根据客户的要求而定.请参阅标准孔洞尺寸.

探针卡

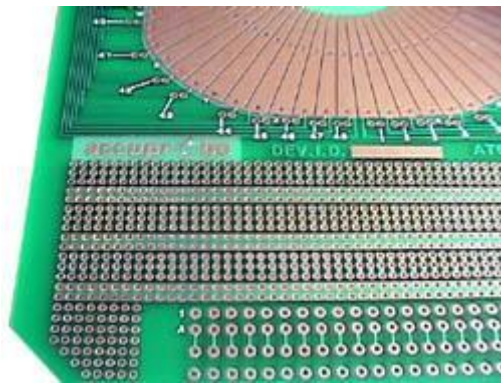
用于混合电路测试和激光调阻



AT 系列有源修正探针卡

AT 系列有源修正探针卡提供了一个把信号处理电子设备与探针卡上的继电器结合起来的灵活平台，以便于有源修正和测试。AT 系列探针卡可以提供 48、70、100 引出脚的印刷板接插件。该探针卡被设计成具有标准的 4.350 英寸的旋转中心，这使得它们可与所有传统的修正和测试系统兼容。

这类探针卡采用 FR-4 材料制造，其版面布局设计得非常仔细，使探针到探针的泄漏减至最小，同时每个卡都具有液体可成像的光掩膜，以保护探针卡的表面免受激光修调的粉尘和其它污染物的影响。每个探针卡都用一个叠压在探针卡下面的厚的 FR-4 加强板加固。这种设计、构造和电性能充分显示了 ACCUPROBE 探针卡与其他竞争者的不同。



SK 系列探针卡

型号	旋转中心	尺寸
AT6548	4.350"	6.5" X 11.485"
AT6570	4.350"	6.5" X 11.485"
AT65100	4.350"	6.5" X 10.625"

注:

COR = 旋转中心,是从探针排列的中心到印刷板接插件的末端测量的

探针卡中心切除部分可根据客户的要求而定.请参阅标准孔洞尺寸.

探针卡

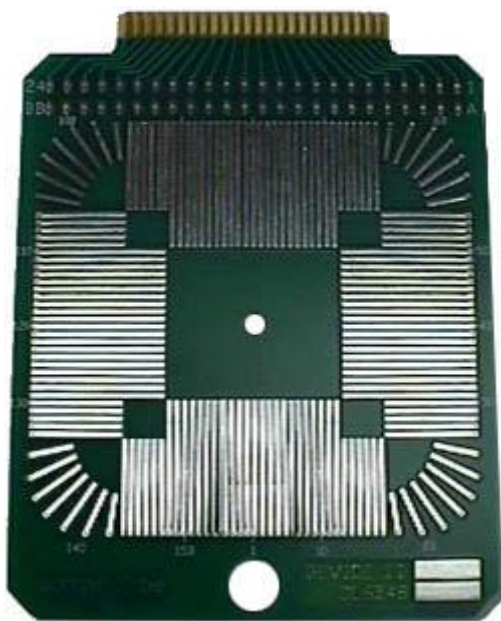
用于混合电路测试和激光调阻

标准孔洞尺寸表

尺寸(in.)	X =	Y =
	EAST/ WEST	NORTH/SOUTH
1.00 (25.4mm)	A	1
1.25 (31.75mm)	B	2
1.50 (38.1mm)	C	3
1.75 (44.45mm)	D	4
2.00 (50.8mm)	E	5
2.25 (57.15mm)	F	6
2.50 (63.5mm)	G	7
2.75 (69.85mm)	H	8
3.00 (76.2mm)	J	9
3.25 (82.55mm)	K	10
3.50 (88.9mm)	L	11
3.75 (95.25mm)	M	12
4.00 (101.6mm)	N	13
4.25 (107.95mm)	P	14
4.50 (114.3mm)	Q	15
4.75 (120.65mm)	R	16
5.00 (127.0mm)	S	17
5.25 (133.35mm)	T	18

在下单订购探针卡时，请按下述标明型号：

1. 选择探针卡型号，例如：SK6548
2. 注明探针卡强化层
X=无强化层
N=薄强化层（30 密耳）
T=厚（90 密耳）
例如：SK6548T
3. 注明孔洞类型
1=圆形
2=方形或矩形
3=客户（客户定义）
例如：6548T2
4. 注明孔洞尺寸 X（E/W）& Y（N/S）
例如：SK6548T2G11



DL6548 探针卡

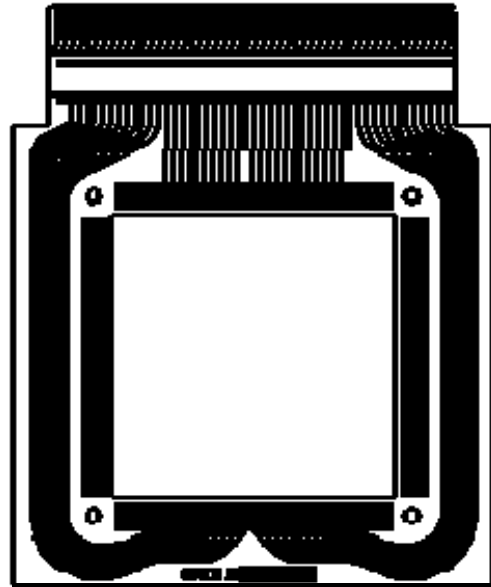
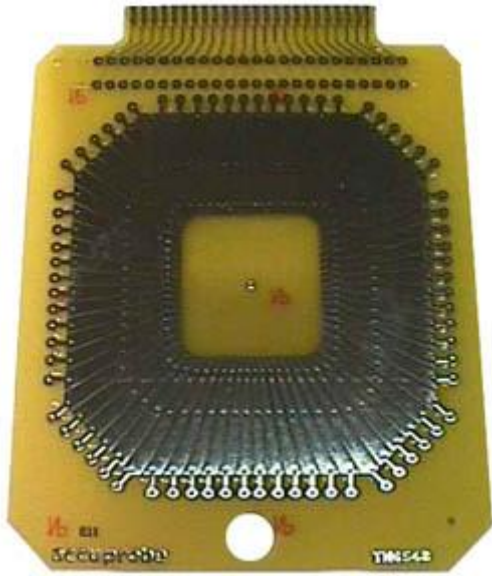
DL6548 探针卡是一种通用探针卡，它可使周边和内部的探针布置具有完美的布线灵活性。必须用导线把探针牢固地连接到指定的接插件位置。它宽 6.5 英寸，并被设计成具有标准的 4.350 英寸的旋转中心。该探针卡主要是为长体 Z 形可调、金属刀片和刀片弹簧探针设计的，最大的切除尺寸是每轴 5 英寸（S17），订购要指定型号 DL6548T2XY（请参阅孔洞表）

探针卡

用于混合电路测试和激光调阻

LT60100 探针卡

LT60100 探针卡宽 6.0 英寸，有 4.375 英寸的旋转中心。该卡有 100 个引出脚的印刷板接插件。在探针卡的版面布局里包含一个转接布线区域，它使探针到印刷板接插件的指形接头可以交叉连接。孔洞尺寸固定为 3.5 平方英寸。下单注明型号 LT30100T211。



TN6548 探针卡

TN6548 探针卡是一种通用测试和激光修调卡。它宽 6.5 英寸，具有 4.350 英寸的旋转中心和一个 48 引出脚的印刷板接插件。在每个轴上的最大的孔洞尺寸都是 4.5 英寸。下单请注明型号 **TN6548T2XY**（请参阅孔洞表）。

所有探针卡均采用 FR-4 材料制造，其版面布局设计得非常仔细，使探针到探针的泄漏减至最小，同时每个

卡都具有液体可成像的光掩膜，以保护探针卡的表面免受激光修调的粉尘和其它污染物的影响。每个探针卡都用一个叠压在探针卡下面的厚的 FR-4 加强板加固。这种设计、构造和电性能充分显示了 ACCUPROBE 探针卡与其他竞争者的不同。

LA 系列探针卡

LA 系列探针卡是为那些要求探针线性排列、具有高纵横比的器件而设计的。该探针卡的版面布局是在 6.5 英寸的卡宽上，具有标准的 4.350 英寸的旋转中心。



LA 系列探针卡除了印刷板接插件有 48、70 或 100 引出脚的不同外，它们本质上都是相同的，每个探针卡上有 100 个探针固定位，可以把迹线连接到转接布线区域。通过从转接布线区域到印刷板接插件的简单跳线来完成连接。每个探针卡尺寸为 6.5x8.0 英寸。孔洞尺寸在 Y 轴=N/S 内是固定值 5.0 英寸，在 X 轴=E/W 内的最大孔洞尺寸为 3.5 英寸，下单请注明型号 LA65###T2X17（###=印刷板接插件，X=E/W



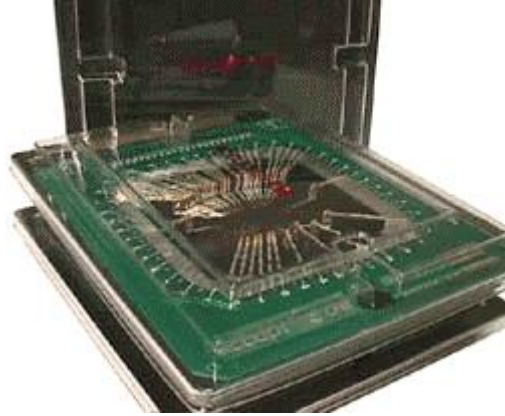
探针卡

用于混合电路测试和激光调阻

孔洞尺寸-见表)。

探针卡保护器

在不使用时，探针卡保护器提供了一个安全和可靠的方法来保护和储存探针卡。由该护罩外可以清楚地观察里面的东西，并密封防止灰尘和其他污染物的接触。可以把这种 PCP 叠放或者存放在货架上。



标准孔洞尺寸表

CARD MODEL	PCP MODEL
SK6048	PCP-6.0
SK6548	PCP-6.5
SK6070	PCP-6.0
SK6570	PCP-6.5
SK60100	PCP-6.0
SK65100	PCP-6.5
SK65120	PCP-6.5
AT6548	NONE
AT6570	NONE
AT65100	NONE
DL6548	PCP-6.5
TN6548	PCP-6.5
LA6548	PCP-6.5
LA6570	PCP-6.5
LA65100	PCP-6.5