



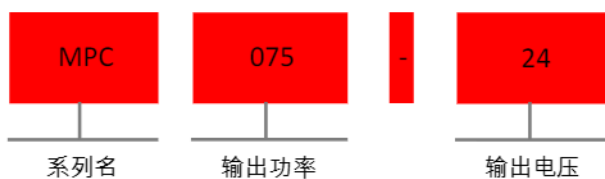
▲ 特性

国际通用全范围交流输入
内建主动式PFC功能
效率可高达89%
自然风冷
保护种类：短路/过负载/过电压/过温度
具有遥控开关
LED指示电源开启
3年保固

▲ 应用

工业控制或自动化装置
测试和测试仪器
激光相关类机器
老化设备
RF应用程序

▲ 型号编码



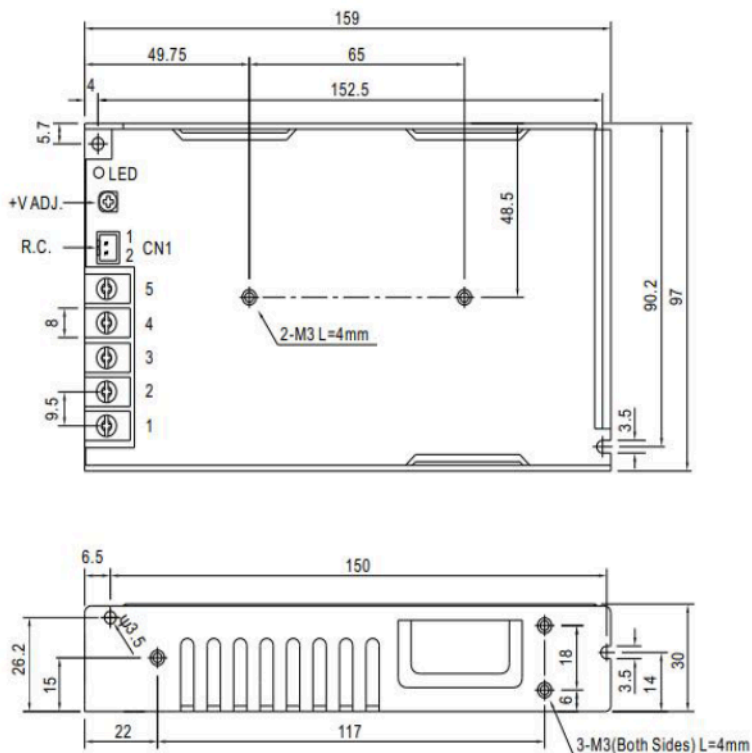


电气规格

输入参数				
电压范围 注1	85-264VAC 120-370VDC			
频率范围	47-63Hz			
功率因素 (typ)	PF>0.93/230VAC PF>0.98/115VAC(满载时)			
交流电流 (typ)	0.9A/115VAC 0.5A/230VAC			
浪涌电流 (typ)	冷启动: 35A/230VAC			
漏电流	<2.0mA/240VAC			
输出参数				
直流电压	5V	12V	24V	48V
额定电流	15A	6.3A	3.2A	1.6A
电流范围	0-15A	0-6.3A	0-3.2A	0-1.6A
额定功率	75W	75.6W	76.8W	76.8W
效率 (typ)	82.0%	85.0%	87.0%	89.0%
纹波噪声 (最大值) 注2	80mVp-p	120mVp-p	120mVp-p	200mVp-p
电压调整范围	4.75-5.5V	11.4-13.2V	22.8-26.4V	45.6-52.8V
电压精度 注3	±2%	±2%	±1%	±1%
线性调整率	±0.5%	±0.5%	±0.5%	±0.5%
负载调整率	±1%	±0.5%	±0.5%	±0.5%
启动、上升时间	600ms, 30ms(满载时)			
保持时间 (typ)	16ms(满载时)			
保护功能				
过负载	额定输出功率的105 ~ 135%			
	保护类型:恒流限制模式, 异常条件移除后可自动恢复。			
过电压 (V)	5.5-6.75V	13.2-16.2V	26.4-32.4V	52.8-64.8V
	保护类型:关闭输出电压,重启后恢复。			
过温度	关闭输出电压,温度下降后自动恢复。			
环境参数				
工作温度	-25 ~ +70°C (参考“减额曲线”)			
工作湿度	20 ~ 90%RH,无冷凝			
存储温度/储存湿度	-40 ~ +85°C,10 ~ 95%RH无冷凝			
温度系数	±0.05%/°C (0-50°C)			
耐震动	10 ~ 500Hz,2G 10分钟/周期, X、Y、Z轴各60分钟			
安规				
耐压	I/P-O/P:4KVAC I/P-FG:2KVAC O/P-FG:0.5KVAC			
绝缘阻抗	I/P-O/P,I/P-FG,O/P-FG:100M Ohms/500VDC/25°C/70%RH			
安全规范	设计参考EN IEC 62368-1、GB 4943.1			
电磁兼容发射	参数描述	标准	测试等级	
	Conducted	EN 55032	Class B	
	Radiated	EN 55032	Class B	
	Voltage Flicker	EN 61000-3-3	设计参考Class A	
	Harmonic Current	EN IEC 61000-3-2	Class A	
电磁兼容抗扰度	参数描述	标准	测试等级	
	ESD	EN 61000-4-2	Level 3 8KV air;Level 2 4KV contact	
	Radiated Susceptibility	EN 61000-4-3	Level 2 3V/m	
	EFT/Burest	EN 61000-4-4	Level 2 1KV/5KHZ	
	Surge	EN 61000-4-5	Level 2 1KV/Line-Line;Level 2 2kV/Line-Line-FG	
	Conducted	EN 61000-4-6	Level 2 3V	
	Magnetic Field	EN 61000-4-8	Level 2 3A/m	
Voltage Dips and interruptions	EN 61000-4-11	<5% residual voltage for 0.5 cycles ,70% residual voltage for 25 cycles ,<5% residual voltage for 250 cycles		

其他参数		
平均无故障时间MTBF	≥296.7Khrs MIL-HDBK-217F(25°C)	
长*宽*高	159*97*30mm	
包装	0.44Kg	
订货数据	参数描述	订货型号
	MPC 75W 15A/05V	MPC075-05
	MPC 75.6W 6.3A/12V	MPC075-12
	MPC 76.8W 3.2A/24V	MPC075-24
	MPC 76.8W 1.6A/48V	MPC075-48

安装示意图



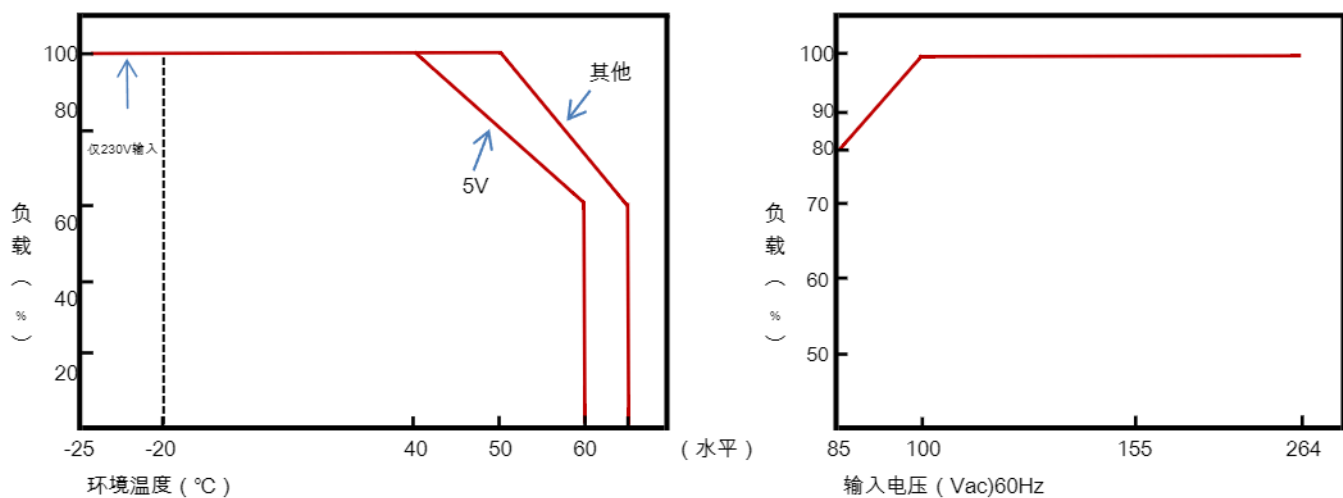
端子Pin脚分布

引脚编号	引脚功能	引脚编号	引脚功能
1	AC/L	4	DC OUTPUT -V
2	AC/N	5	DC OUTPUT +V
3	FG \pm		

遥控开关(CN1):JST S2B-XH或同等级(可选)

引脚编号	引脚功能	对应连接器	端子
1	RC+	JST XHP 或同等级	JST SXH-001T- P0.6 或同等级
2	RC-		

温度曲线图



- 备注:
- 1.如未特别说明,所有规格参数均在输入为230VAC、额定负载、25°C环境温度下进行量测。
 - 2.纹波和噪声测量方法:使用一条12"双绞线,同时终端要并联0.1uf和47uf的电容,在20MHZ带宽下进行测量。
 - 3.精度:包含设定误差、线性调整率和负载调整率。
 - 4.电源被视为系统内元件的一部分,需结合终端设备进行电磁兼容相关确认。
 - 5.当海拔高度超过2000米(6500英尺)时,无风扇机型环境温度依每3.5°C/1000m比例下降,有风扇机型环境温度依每5°C/1000m比例下降。

承蒙对米博公司（以下简称“本公司”）产品的一贯厚爱和支持，藉此机会再次深表谢意。在购买“本公司产品”之际，如果没有其他特别约定，无论客户从哪个经销商购买，都将适用本注意事项中记载的条件。

请在充分了解这些注意事项基础上订购。

1. 定义

本注意事项中的术语定义如下：

- 1) “本公司产品”：“本公司”的电源、继电器、传感器、按钮开关等本公司产品。
- 2) “产品目录等”：“与“本公司产品”有关的综合产品目录以及其他产品目录、规格书、使用说明书等，包括以电子数据方式提供的资料。
- 3) “使用条件等”：“在产品目录等”资料中记载的“本公司产品”的使用条件、额定值、性能、动作环境、操作使用方法、使用时的注意事项、禁止事项以及其他事项。
- 4) “客户用途”：“是指“本公司产品”的客户使用本产品的的方法，包括将“本公司产品”组装或运用到客户生产的部件、电子电路板、机器、设备或系统等产品中。
- 5) “适用性等”：“在“客户用途”中“本公司产品”的适用性、动作、不侵害第三方知识产权、法规法令的遵守以及满足各种规格标准。

2. 关于记载事项的注意事项

对“产品目录等”中的记载内容，请理解如下要点。

- 1) 额定值及性能值是在单项试验中分别在各条件下获得的值，并非保证在各额定值及性能值的综合条件下获得的值。
- 2) 所提供的参考数据仅作为参考，并非保证可在该范围内一直正常动作。
- 3) 应用示例仅作参考，“本公司”就“适用性等”不做保证。
- 4) 如果因改进或本公司原因等，本公司可能会停止“本公司产品”的生产或变更“本公司产品”的规格。

3. 使用时的注意事项

选用及使用本公司产品时请理解如下要点。

- 1) 除了额定值、性能指标外，使用时还必须遵守“使用条件等”。
- 2) 客户必须自己负责确认“适用性等”，然后判断是否选用“本公司产品”。“本公司”对“适用性等”不做任何保证。
- 3) 对于“本公司产品”在客户的整个系统中的设计用途，必须由客户自己负责对是否已进行了适当配线、安装等进行事先确认。
- 4) 使用“本公司产品”时，客户必须采取如下措施：（i）相对额定值及性能指标，必须在留有余量的前提下使用“本公司产品”，并采用冗余设计等安全设计。（ii）所采用的安全设计必须确保即使“本公司产品”发生故障时也可将“客户用途”中的危险降到最小程度。（iii）构建随时提示使用者危险的完整安全体系。（iv）针对“本公司产品”及“客户用途”定期实施各项维护保养。
- 5) “本公司产品”是作为用于一般工业产品的通用产品而设计生产的。因此，不是为如下用途而设计生产的。如果客户将“本公司产品”用于这些用途，“本公司”关于“本公司产品”不做任何保证。
 - a) 必须具备很高安全性的用途（例：核能控制设备、燃烧设备、航空/宇宙设备、铁路设备、升降设备、娱乐设备、医疗设备、安全装置、其他可能危及生命及人身安全的用途等）
 - b) 必须具备很高可靠性的用途（例：燃气、自来水、电力等供应系统、24小时连续运行系统、结算系统、以及其他处理权利、财产的用途等）
 - c) 具有苛刻条件或严酷环境的用途（例：安装在室外的设备、会受到化学污染的设备、会受到电磁波影响的设备、会受到振动或冲击的设备等）
 - d) “产品目录等”资料中未记载的条件或环境下的用途
- 6) 除了不适用于上述“5”中记载的用途外，“本产品目录等资料中记载的产品”也不适用于汽车（含二轮车，下同），请勿配置到汽车上使用。关于汽车配置用产品，请咨询本公司销售人员。

4. 保修条件

“本公司产品”的保修条件如下。

- 1) 保修期限自购买起按产品固保期限进行产品保修服务
- 2) 保修内容对于发生故障的“本公司产品”，由“本公司”判断实施其中任一种保修方式。
 - a) 在本公司的维修保养服务点对发生故障的“本公司产品”进行免费修理（但是对于电子、结构部件不提供修理服务。）
 - b) 对发生故障的“本公司产品”免费提供同等数量的替代品。
- 3) 非保修对象当故障原因为如下任何一种情况时，不提供保修。
 - a) 将“本公司产品”用于原本设计用途以外的用途
 - b) 超过“使用条件等”范围的使用
 - c) 违反本注意事项3.使用时的注意事项的使用
 - d) 因非“本公司”进行的改装、修理导致故障时
 - e) 因非“本公司”出品的软件导致故障时
 - f) 按照从“本公司”出货时的科学、技术水平无法预见的原因
 - g) 上述以外，“本公司”或“本公司产品”以外的原因（包括天灾等不可抗力）

5. 责任限度

本注意事项中记载的保修是关于“本公司产品”的全部保证。对于产生的与“本公司产品”有关的损害，“本公司”及“本公司产品”的经销商不负任何责任。本书的信息已仔细核对并认为是准确的，但是对于文字，印刷和核对错误或疏忽不承担任何责任。

2023年3月