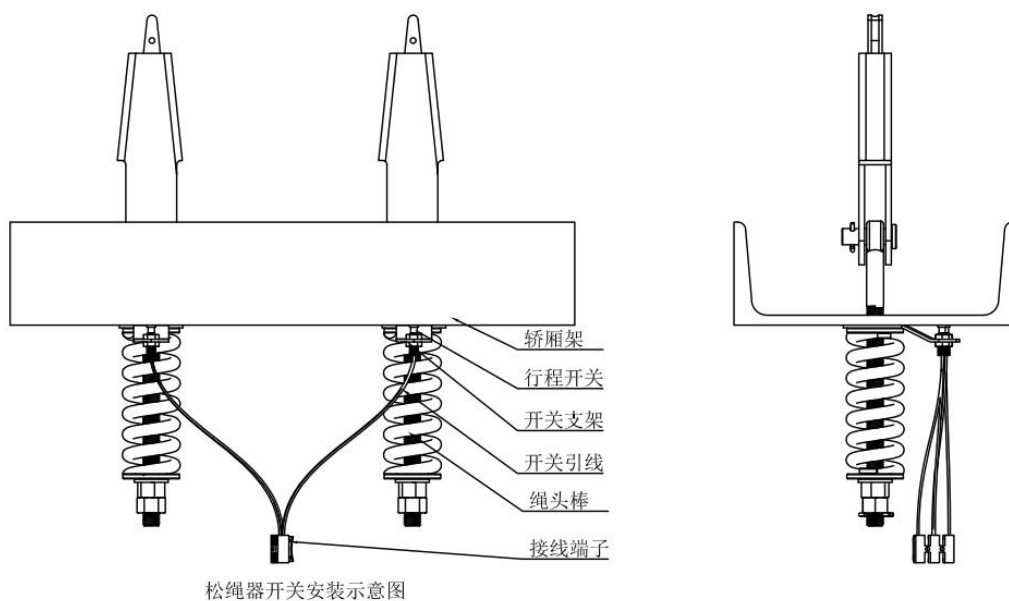


松绳保护开关情况说明

歌劳亿电梯有限公司：

感谢贵司选择法西强驱产品，并对我司的认可与支持。

我司强驱产品标配了松绳保护开关，主要功能结构见下图：



功能说明：

- 1.松绳保护开关如上图安装在钢丝绳绳头棒上端；
- 2.轿厢挂好，钢丝绳收紧后，弹簧压紧，开关触头顶住轿厢架，此时开关为导通状态；将左右两个开关信号线串联后接入电梯安全回路中，电梯可正常运行；
- 3.当钢丝绳发生意外松掉，或两根钢丝绳其中有一根跳绳松掉时，其开关触头会离开轿厢架，此时开关为不导通状态，则安全回路断开，主机停止运行，保证电梯运行安全。

我司将持续不断地努力使产品更安全可靠、更环保节能、更轻巧精致化！

2021.05.07