



PS108 系列压力变送板型录



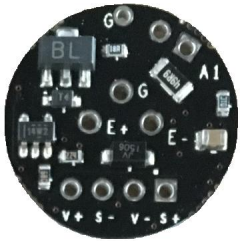
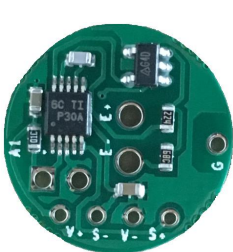
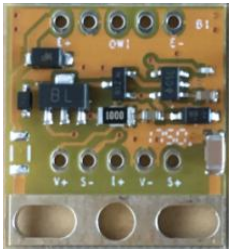
PS108 系列压力板选型手册

PS108 系列专为工业应用设计，采用 TI 专业芯片结合国内需求，打造出精良的压力板模组产品。


PS108 系列适合配应变计、溅射薄膜压阻、陶瓷压阻等传感器，广泛应用于压力变送器、液位变送器、称重传感器。

PS108 系列具有本底噪声低、响应速度快、长期稳定性好、抗干扰能力强、输出方式多、体积小等优点， 但不具备温度补偿与线性修正功能。

PS108 系列为数字校准方式无可动电位器，采用本公司的调校工具（如 PCS1A 、PCS16A），非常方便贵公司批量生产，调校工具具有高精度电压电流表功能、高精度电源功能、多种调校通讯协议（适合本公司所有模拟型压力板的调校）。 自动化调校，降低了客户设备投入成本、人力成本、提高了生产效率。



选 型 参 数 表

| 型号代码                        |  | 传感器灵敏度                                   | 传感器零点 | 输出精度  | 长期稳定性  | 温漂系数   | 工作电压  | 工作温度    |
|-----------------------------|--|--|-------|-------|--------|--------|-------|---------|
| PS108                       | -              | mV/V                                     | ±mV   | ±FS % | ±FS%/年 | ±ppm/℃ | Vdc   | ℃       |
| 两线制 4…20mADC 输出             | A1   | 0.8~100                                  | 100   | 0.05  | 0.05   | 20     | 8~36  | -40~125 |
| 三线制 0…5VDC 或 0…10VDC 输出     | A2   | 0.5~200                                  | 150   | 0.02  | 0.05   | 20     | 12~36 | -40~125 |
| 三线制 0.5…5VDC 或 0.5…10VDC 输出 | A3   | 0.2~200                                  | 150   | 0.02  | 0.05   | 20     | 12~36 | -40~125 |
| 三线制 0.5…4.5VDC 绝对输出         | A4   | 0.3~200                                  | 150   | 0.02  | 0.05   | 20     | 8~36  | -40~125 |
| 三线制 0.5…4.5VDC 比例输出         | A5   | 0.3~200                                  | 100   | 0.05  | 0.02   | 20     | 5     | -40~125 |
| 三线制 0…10mADC 或 0…20mADC 输出  | A6   | 0.3~200                                  | 100   | 0.05  | 0.05   | 40     | 12~36 | -40~125 |
| 三线制 0.1…5VDC 绝对输出           | A7   | 0.3~200                                  | 100   | 0.05  | 0.05   | 20     | 2.7~5 | -40~125 |
| 三线制 0.1…5VDC 上电高速绝对输出       | H7   | 1~200                                    | 100   | 0.05  | 0.05   | 20     | 2.7~5 | -40~125 |
| 两线制 4…20mADC 输出             | B1   | 0.3~50                                   | 40    | 0.05  | 0.05   | 20     | 8~36  | -40~125 |
| 客户定制规格                      | - VV-  <br>① ② | ①定制码 VV，含尺寸或者功能等。<br>②输出方式，如表格上部所示 A1~B1 |       |       |        |        |       |         |

- 备注：
- 1、 表格中的长期稳定性、温漂系数为 PS108 系列压力变送板的参数，实际上变送器成品的指标取决于传感器本身的长期稳定性和温漂系数。
  - 2、 PS108 系列具体型号参数、注意事项、调试安装方法，请参考对应型号的数据手册。
  - 3、 PS108 系列匹配的传感器阻抗范围为 350ohm ~ 20kohm 之间，几乎包含所有的压阻式传感器，但建议配线性好，温漂小的传感器。扩散硅传感器大多数温漂与线性不好，请使用 PS118 或 PS128 系列压力变送板。
  - 4、 PS108 系列最多只能变更量程 4 次（零位、满度效准好后固定到内部存储器只能 4 次），超过 4 次为第 4 次写入的零位、满度数据。所以在使用时得注意，不要随意效准后烧写。