

智慧城市 | 逸迅产经分析大数据解决方案

以产业发展数据为支撑，完善产业差异化布局

在现代经济条件下，产业地区布局同时存在聚集和分散两种趋势，集中和规模化产生聚集效益，有利于经济效率和效益的提高。但过高的聚集又带来诸多弊端，城市病不断出现，于是产业地区布局又要求分散。所以，既要聚集，又要分散，在聚集中有分散，在分散中有聚集，是现代化大生产条件下产业地区布局的动态规律。

在国家对政府数据要求“开放、共享”等原则的背景下，如何借助大数据的技术力量，辅助当地政府合理布局产业经济和协调地区产业发展，是各地方政府亟需解决的问题。

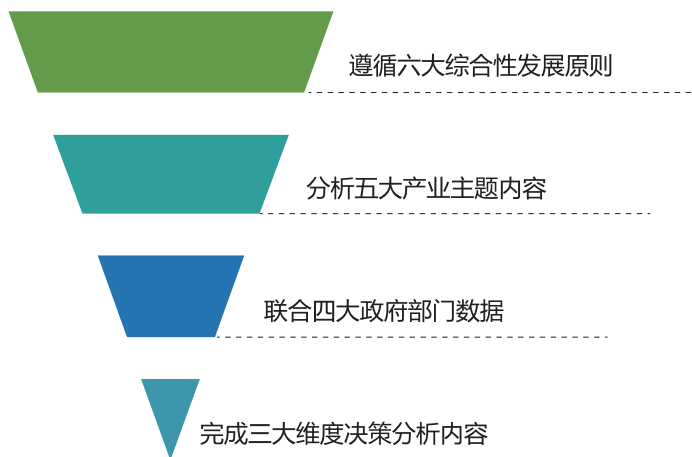


图：产业地区布局遵循的六大综合性发展原则

方案概述

逸迅产经分析大数据解决方案遵循当地政府制定的产业地区布局规律，以合理布局和协调发展的“六大综合性发展原则”为基础，利用大数据分析决策系统，分析五大产业相关主题内容，辅助当地政府制定产业布局政策，优化当地产业空间规划与布局，推动当地产业差异化转型升级。

并通过可视化数据管理技术实现三端合一（大屏展示端、PC端及移动端），方便随时查看并及时处理业务，并大幅度提高了政府办事效率。



图：逸迅产经分析大数据解决方案核心流程

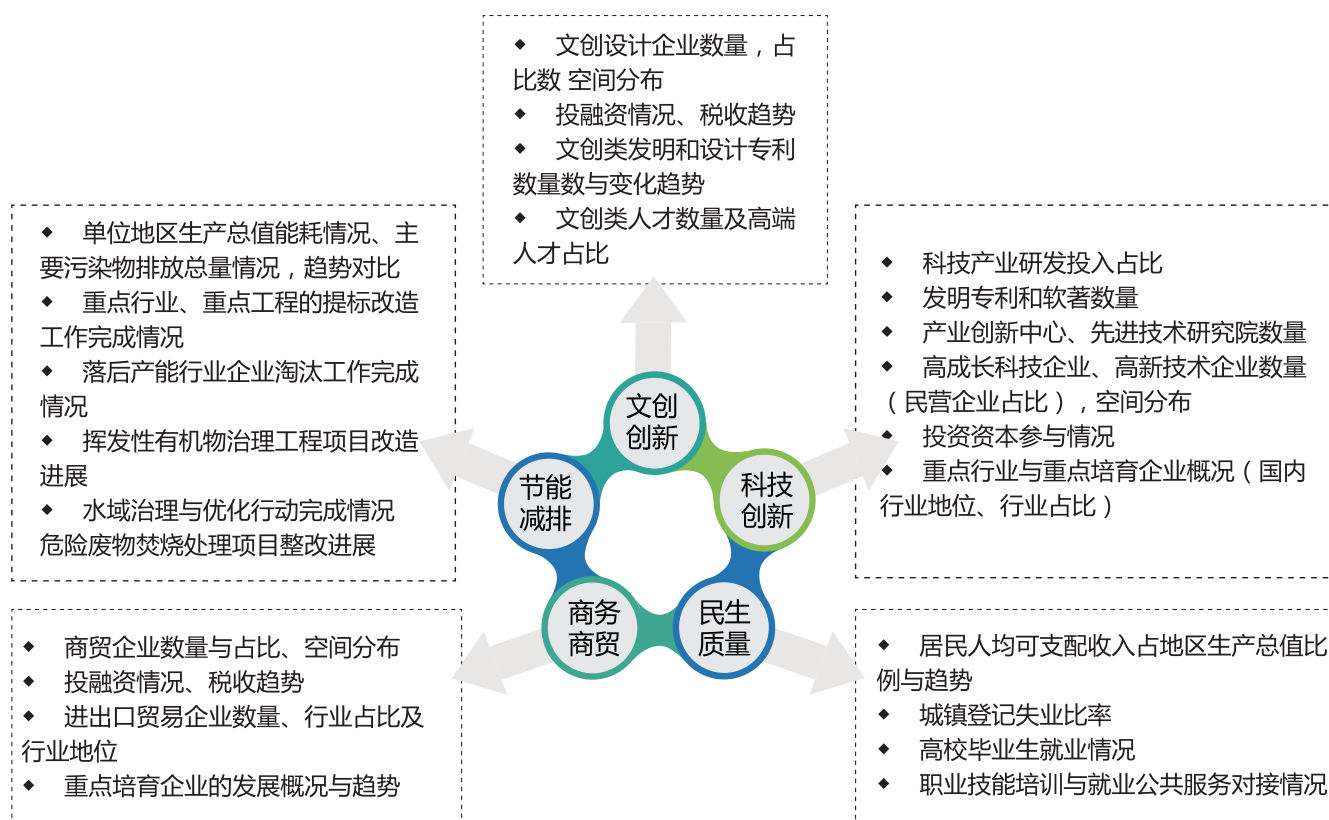
■ 方案内容

借助数据技术的力量，辅助当地政府从空间布局、政策支持、组织实施三个维度引导当地政府优化产业空间规划与布局，推动当地产业差异化转型升级，实现空间经济的效率目标和公平目标的统一。

1. 地区经济概况

- ◆ 地区总体收入、利润；各区县之间横向比对；与经济发展预期目标对比
- ◆ 重点发展领域（产业经济/科技/文化）和产业集群空间分布情况（各行业占比）
- ◆ 固定资产投资概况：先导产业和战略性新兴产业的投资比重
- ◆ 社会消费品零售概况：居民收入趋势，住房和出行的消费趋势，新零售、互联网电商等消费比重与趋势
- ◆ 贸易进出口概况：外贸企业创新发展情况、出口品牌培育情况

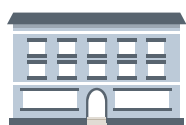
2. 产业经济分析



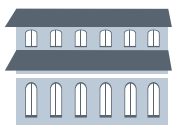
■ 方案优势

- ◆ 有助于为产业差异化定向聚集的科学决策提供支撑依据，推动各区错位发展；
- ◆ 有助于促进区域分工与加强区域经济协作，引导主导产业聚集与合理布局；
- ◆ 有助于充分发挥地区资源的比较优势和绝对优势，提高各地区资源利用率；
- ◆ 有助于产业结构的调整和优化升级，确保企业分布发展与当地产业定位相匹配。

■ 适用单位



发改局



财政局



经科局



市监局



工商局